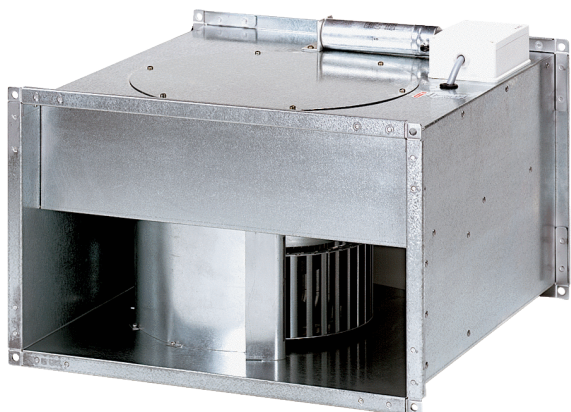


## DPK 28/6 B



## Kratka informacija

Radijalni kanalni ventilator, trofazna struja

Broj artikla

0086.0664

## Tehnički podaci

Volumen zraka	2.400 m <sup>3</sup> /h
Brzina	930 1/min
S mogućnošću upravljanja brzinom	✓
Vrsta napona	Trofazna struja
Nazivni napon	400 V
Nominalna snaga	340 W
I <sub>Nomin.</sub>	1,15 A
I <sub>Maks.</sub>	1,3 A
Vrsta zaštite	IP 55
Toplinska klasa	B
Glavni kabel	5 x 1,5 mm <sup>2</sup>
Položaj za ugradnju	okomito / vodoravno
Težina	31,4 kg
Težina s pakovanjem	32 kg
Veličina kanala	600 mm x 300 mm
Širina s pakovanjem	700 mm
Visina s pakovanjem	420 mm
Dubina s pakovanjem	670 mm
Temperatura struje zraka kod nazivne struje	60 °C
Temperatura struje zraka kod I <sub>Maks.</sub>	60 °C
Jedinica za pakiranje	1 kom
Asortiman	D
GTIN (EAN)	4012799866640

## Razina jačine zvuka u opsegu buke

	63 Hz	125 Hz	250 Hz	500 Hz	1 kHz	2 kHz	4 kHz	8 kHz	Ukupno
<b>L<sub>WA2, S1</sub></b> <b>(dB(A))</b>	31	36	39	40	37	33	24	8	45

## DPK 28/6 B

	63 Hz	125 Hz	250 Hz	500 Hz	1 kHz	2 kHz	4 kHz	8 kHz	Ukupno
<b>L<sub>WA2, S2</sub></b> <b>(dB(A))</b>	40	45	47	48	45	43	37	24	54
<b>L<sub>WA2, S3</sub></b> <b>(dB(A))</b>	44	51	52	54	51	48	43	32	59
<b>L<sub>WA2, S4</sub></b> <b>(dB(A))</b>	48	56	56	57	55	52	48	39	63
<b>L<sub>WA2, S5</sub></b> <b>(dB(A))</b>	51	59	60	60	59	56	52	44	66
<b>L<sub>WA5, S1</sub></b> <b>(dB(A))</b>	29	41	45	48	48	49	41	27	54
<b>L<sub>WA5, S2</sub></b> <b>(dB(A))</b>	37	51	53	57	56	58	55	42	63
<b>L<sub>WA5, S3</sub></b> <b>(dB(A))</b>	42	57	57	63	62	63	61	51	69
<b>L<sub>WA5, S4</sub></b> <b>(dB(A))</b>	45	62	60	67	66	68	66	58	73
<b>L<sub>WA5, S5</sub></b> <b>(dB(A))</b>	48	65	64	69	70	71	70	63	77
<b>L<sub>WA6, S1</sub></b> <b>(dB(A))</b>	30	40	45	54	55	54	54	50	61
<b>L<sub>WA6, S2</sub></b> <b>(dB(A))</b>	45	52	56	65	68	68	70	67	75
<b>L<sub>WA6, S3</sub></b> <b>(dB(A))</b>	49	57	60	70	71	70	72	68	78
<b>L<sub>WA6, S4</sub></b> <b>(dB(A))</b>	50	61	63	73	76	75	76	73	82
<b>L<sub>WA6, S5</sub></b> <b>(dB(A))</b>	57	66	69	76	80	78	80	77	86

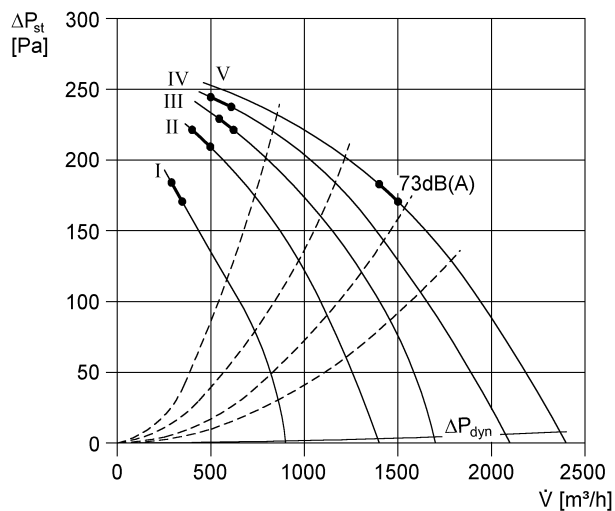
L<sub>WA2</sub> = razina jačine zvuka kućišta u dB

L<sub>WA5</sub> = razina jačine zvuka slobodnog usisa u dB

L<sub>WA6</sub> = razina jačine zvuka slobodnog odsisa u dB

# DPK 28/6 B

## Krivulja



## Crtež s veličinama [mm]

