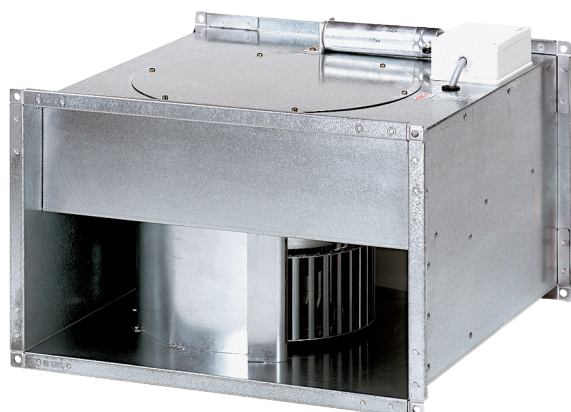


## DPK 35/4 B



## Kratka informacija

Radijalni kanalni ventilator, trofazna struja

Broj artikla

0086.0669

## Tehnički podaci

|   |   |
|---|---|
| Volumen zraka                                   | 6.895 m <sup>3</sup> /h (Potrebno delta p <sub>fs</sub> min = 300 Pa) |
| Volumen zraka <sub>Nomin.</sub>                 | 2.590 m <sup>3</sup> /h (u opt. Stupanj djelovanja)                   |
| Tlak p <sub>fs</sub> , nomin.                   | 910 Pa (u opt. Stupanj djelovanja)                                    |
| Brzina n <sub>Nomin.</sub>                      | 1.400 1/min (u opt. Stupanj djelovanja)                               |
| S mogućnošću upravljanja brzinom                | –   |
| Vrsta napona                                    | Trofazna struja   |
| Nazivni napon                                   | 400 V   |
| Nominalna snaga                                 | 1.490 W (u opt. Stupanj djelovanja)                                   |
| I <sub>Nomin.</sub>                             | 2,8 A (u opt. Stupanj djelovanja)                                     |
| I <sub>Maks.</sub>                              | 7,5 A   |
| Vrsta zaštite                                   | IP 55   |
| Toplinska klasa                                 | F   |
| Glavni kabel                                    | 5 x 1,5 mm <sup>2</sup>   |
| Položaj za ugradnju                             | okomito / vodoravno   |
| Težina  | 59 kg   |
| Težina s pakovanjem                             | 63,072 kg   |
| Veličina kanala                                 | 700 mm x 400 mm   |
| Širina s pakovanjem                             | 865 mm  |
| Visina s pakovanjem                             | 500 mm  |
| Dubina s pakovanjem                             | 805 mm  |
| Temperatura struje zraka kod nazivne struje     | -20 °C do 50 °C   |
| Temperatura struje zraka kod I <sub>Maks.</sub> | -20 °C do 50 °C   |
| Jedinica za pakiranje                           | 1 kom   |
| Asortiman                                       | D   |
| GTIN (EAN)                                      | 4012799866695   |

## Tehnički podaci u skladu s ErP-om u točki Best Efficiency Point (BEP)

Ukupna učinkovitost  $\eta$ 

44,2 %

## DPK 35/4 B

|  |  |
|--|--|
| Kategorija mjerenja  | D  |
| Kategorija učinkovitosti   | ukupna   |
| Stupanj učinkovitosti N  | 49,5   |
| Potreban VSD   | ne   |
| Godina proizvodnje   | Vidi nazivnu pločicu   |
| Naziv proizvođača/službeni registracijski broj/mjesto podružnice proizvođača               | Maico Elektroapparate-Fabrik GmbH / Registariski sud Freiburg, HRB 601233 / Villingen-Schwenningen |
| Br. art.   | 0086.0669  |
| $P_{BEP} / \text{volumen zraka}_{BEP} / P_{fs, BEP}$                                       | 1,49 kW / 2.590 m <sup>3</sup> /h  |
| $n_{BEP}$  | 1.400 1/min  |
| Specifični omjer   | ≈ 1  |
| Informacije o rastavljanju i zbrinjavanju  | vidi upute za montažu  |
| Informacije o ugradnji, radu i preventivnom održavanju                                     | vidi upute za montažu  |
| Upotrijebljeni predmeti pri mjerenju učinkovitosti koji nisu opisani u kategoriji mjerenja | -  |
| $P_f, BEP$   | 916 Pa   |

## Razina jačine zvuka u opsegu buke

|  | 63 Hz | 125 Hz | 250 Hz | 500 Hz | 1 kHz | 2 kHz | 4 kHz | 8 kHz | Ukupno |
|--|-------|--------|--------|--------|-------|-------|-------|-------|--------|
| <b>L<sub>WA2, S1</sub></b><br><b>(dB(A))</b> | 45    | 50     | 54     | 55     | 52    | 47    | 41    | 31    | 60     |
| <b>L<sub>WA2, S2</sub></b><br><b>(dB(A))</b> | 53    | 59     | 62     | 65     | 62    | 58    | 52    | 46    | 69     |
| <b>L<sub>WA2, S3</sub></b><br><b>(dB(A))</b> | 58    | 64     | 67     | 76     | 69    | 65    | 59    | 54    | 78     |
| <b>L<sub>WA2, S4</sub></b><br><b>(dB(A))</b> | 61    | 68     | 71     | 75     | 77    | 71    | 65    | 61    | 81     |
| <b>L<sub>WA2, S5</sub></b><br><b>(dB(A))</b> | 63    | 71     | 75     | 76     | 89    | 76    | 70    | 65    | 89     |
| <b>L<sub>WA5, S1</sub></b><br><b>(dB(A))</b> | 44    | 58     | 61     | 64     | 64    | 64    | 61    | 50    | 70     |
| <b>L<sub>WA5, S2</sub></b><br><b>(dB(A))</b> | 53    | 67     | 68     | 73     | 75    | 74    | 72    | 64    | 80     |
| <b>L<sub>WA5, S3</sub></b><br><b>(dB(A))</b> | 57    | 73     | 73     | 82     | 81    | 81    | 79    | 71    | 87     |
| <b>L<sub>WA5, S4</sub></b><br><b>(dB(A))</b> | 61    | 77     | 78     | 84     | 87    | 87    | 85    | 78    | 92     |
| <b>L<sub>WA5, S5</sub></b><br><b>(dB(A))</b> | 64    | 80     | 82     | 86     | 96    | 92    | 89    | 83    | 98     |
| <b>L<sub>WA6, S1</sub></b><br><b>(dB(A))</b> | 46    | 57     | 63     | 69     | 71    | 71    | 72    | 68    | 77     |
| <b>L<sub>WA6, S2</sub></b><br><b>(dB(A))</b> | 57    | 67     | 71     | 79     | 82    | 81    | 82    | 78    | 88     |

# DPK 35/4 B

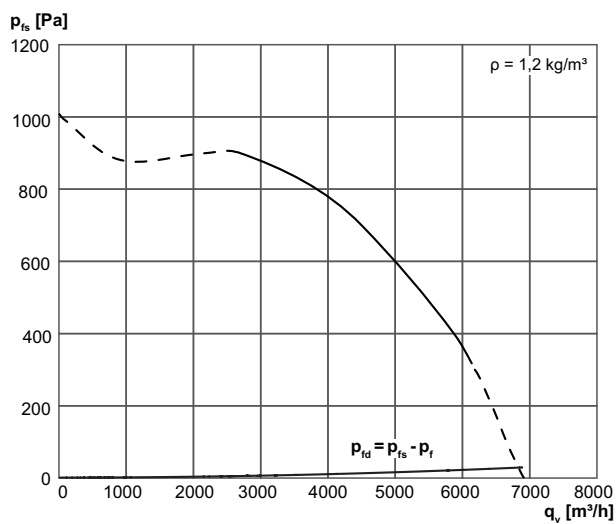
|                          | 63 Hz | 125 Hz | 250 Hz | 500 Hz | 1 kHz | 2 kHz | 4 kHz | 8 kHz | Ukupno |
|--------------------------|-------|--------|--------|--------|-------|-------|-------|-------|--------|
| $L_{WA6, S3}$<br>(dB(A)) | 60    | 71     | 75     | 84     | 87    | 86    | 86    | 83    | 92     |
| $L_{WA6, S4}$<br>(dB(A)) | 68    | 78     | 82     | 89     | 93    | 93    | 93    | 89    | 99     |
| $L_{WA6, S5}$<br>(dB(A)) | 72    | 80     | 85     | 92     | 101   | 97    | 97    | 93    | 104    |

$L_{WA2}$  = razina jačine zvuka kućišta u dB

$L_{WA5}$  = razina jačine zvuka slobodnog usisa u dB

$L_{WA6}$  = razina jačine zvuka slobodnog odsisa u dB

## Krivulja



# DPK 35/4 B

Crtež s veličinama [mm]

