

## DRD 50/4



## Kratka informacija

Radijalni krovni ventilator, okomito strujanje, DN 500, trofazna struja

Broj artikla

0087.0115

## Tehnički podaci

Volumen zraka	12.500 m <sup>3</sup> /h
Brzina	1.425 1/min
Nominalna snaga	3.800 W
I <sub>Nomin.</sub>	6,5 A
I <sub>Maks.</sub>	9,7 A
Moguća promjena pola	–
Mjesto ugradnje	Krov
Položaj za ugradnju	okomito
Materijal	Čelični lim, pocinčani
Težina	132
Temperatura struje zraka kod nazivne struje	60 °C
Jedinica za pakiranje	1 kom
Asortiman	C
GTIN (EAN)	4012799871156

## Razina jačine zvuka u opsegu buke

	63 Hz	125 Hz	250 Hz	500 Hz	1 kHz	2 kHz	4 kHz	8 kHz	Ukupno
<b>L<sub>WA5, S1</sub></b> <b>(dB(A))</b>	54	55	58	62	67	67	54	42	71
<b>L<sub>WA5, S2</sub></b> <b>(dB(A))</b>	56	72	72	71	72	74	73	60	80
<b>L<sub>WA5, S3</sub></b> <b>(dB(A))</b>	58	76	77	77	77	78	78	68	85
<b>L<sub>WA5, S4</sub></b> <b>(dB(A))</b>	61	83	83	82	83	83	82	80	91
<b>L<sub>WA5, S5</sub></b> <b>(dB(A))</b>	62	80	92	88	87	86	84	85	96

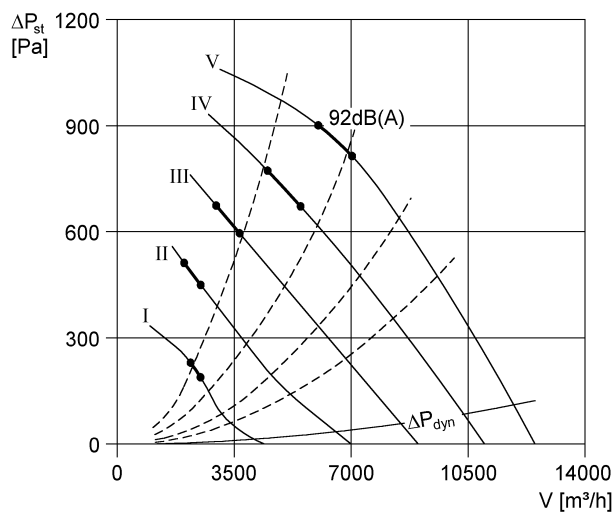
## DRD 50/4

	63 Hz	125 Hz	250 Hz	500 Hz	1 kHz	2 kHz	4 kHz	8 kHz	Ukupno
$L_{WA8, S1}$ (dB(A))	55	55	59	66	67	64	51	38	71
$L_{WA8, S2}$ (dB(A))	59	70	73	77	76	74	72	67	82
$L_{WA8, S3}$ (dB(A))	62	76	79	84	82	79	77	71	88
$L_{WA8, S4}$ (dB(A))	65	81	86	88	87	85	83	80	94
$L_{WA8, S5}$ (dB(A))	67	83	89	92	90	87	84	80	97

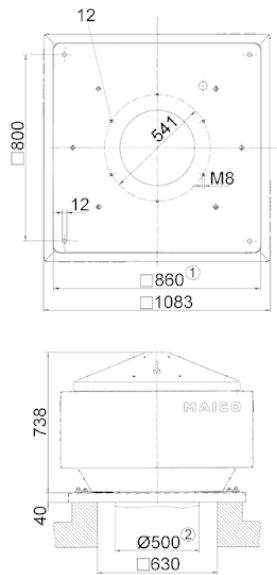
$L_{WA5}$  = razina jačine zvuka slobodnog usisa u dB

$L_{WA8}$  = razina jačine zvuka kućišta i slobodnog odsisa u dB

## Krivulja



Crtež s veličinama [mm]



- ① Unutrašnja širina
- ② Vanjski promjer cijevi.