

DRD 50/8



Kratka informacija

Radijalni krovni ventilator, okomito strujanje, DN 500, trofazna struja

Broj artikla

0087.0116

Tehnički podaci

Volumen zraka	6.300 m ³ /h
Brzina	715 l/min
Nominalna snaga	640 W
I _{Nomin.}	1,5 A
I _{Maks.}	1,7 A
Moguća promjena pola	–
Mjesto ugradnje	Krov
Položaj za ugradnju	okomito
Materijal	Čelični lim, pocinčani
Težina	124
Temperatura struje zraka kod nazivne struje	60 °C
Jedinica za pakiranje	1 kom
Asortiman	C
GTIN (EAN)	4012799871163

Razina jačine zvuka u opsegu buke

	63 Hz	125 Hz	250 Hz	500 Hz	1 kHz	2 kHz	4 kHz	8 kHz	Ukupno
L _{WA5, S1} (dB(A))	30	35	42	47	59	45	35	22	60
L _{WA5, S2} (dB(A))	50	49	52	54	61	65	48	35	67
L _{WA5, S3} (dB(A))	54	56	59	60	63	69	64	46	72
L _{WA5, S4} (dB(A))	57	61	64	63	66	70	70	52	75
L _{WA5, S5} (dB(A))	55	69	69	66	68	71	72	55	78

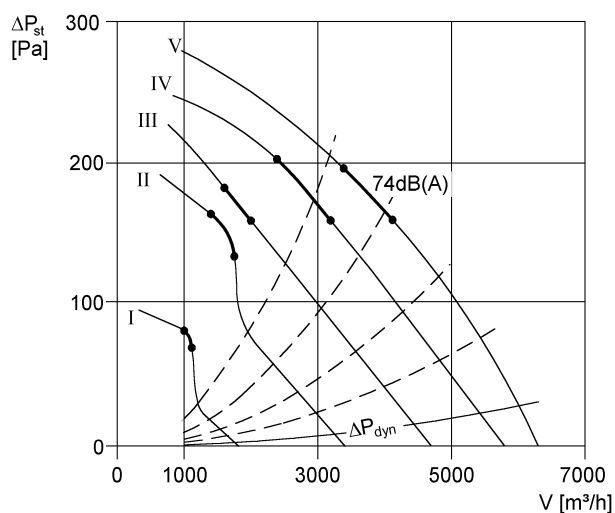
DRD 50/8

	63 Hz	125 Hz	250 Hz	500 Hz	1 kHz	2 kHz	4 kHz	8 kHz	Ukupno
L_{WA8, S1} (dB(A))	33	39	45	52	58	44	35	25	59
L_{WA8, S2} (dB(A))	50	51	56	60	61	64	48	40	67
L_{WA8, S3} (dB(A))	56	58	61	66	65	67	62	52	72
L_{WA8, S4} (dB(A))	58	63	66	70	69	69	68	61	76
L_{WA8, S5} (dB(A))	58	69	69	72	71	70	69	53	78

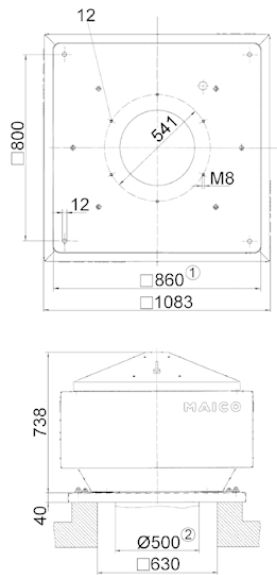
L_{WA5} = razina jačine zvuka slobodnog usisa u dB

L_{WA8} = razina jačine zvuka kućišta i slobodnog odsisa u dB

Krivulja



Crtež s veličinama [mm]



- ① Unutrašnja širina
- ② Vanjski promjer cijevi.