

## DRD 63/86



## Kratka informacija

Radijalni krovni ventilator, okomito strujanje, DN 630, trofazna struja, sklopka za promjenu pola

Broj artikla

0087.0159

## Tehnički podaci

Volumen zraka	14.000 m <sup>3</sup> /h / 18.500 m <sup>3</sup> /h
Brzina	715 1/min / 930 1/min
Nominalna snaga	2.000 W / 4.000 W
I <sub>Nomin.</sub>	4 A / 8 A
I <sub>Maks.</sub>	4 A / 8,3 A
Moguća promjena pola	✓
Broj polova pri velikoj brzini	6
Broj polova pri maloj brzini	8
Mjesto ugradnje	Krov
Položaj za ugradnju	okomito
Materijal	Čelični lim, pocinčani
Težina	225
Temperatura struje zraka kod nazivne struje	60 °C
Jedinica za pakiranje	1 kom
Asortiman	C
GTIN (EAN)	4012799871590

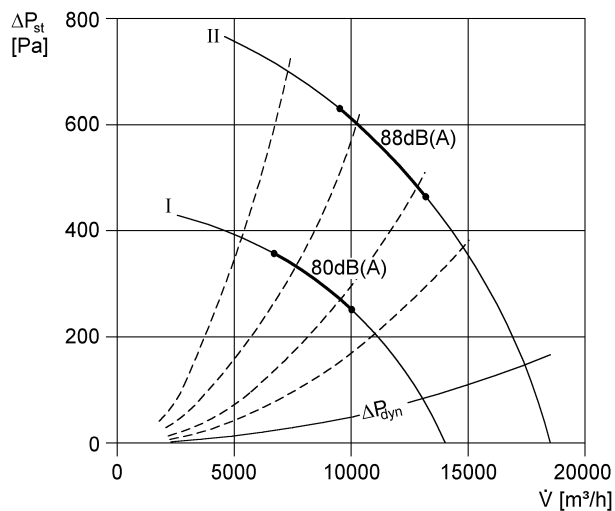
## Razina jačine zvuka u opsegu buke

	63 Hz	125 Hz	250 Hz	500 Hz	1 kHz	2 kHz	4 kHz	8 kHz	Ukupno
L <sub>WA5, ni-</sub> sko (dB(A))	–	65	75	80	80	73	70	–	84
L <sub>WA5, viso-</sub> ko (dB(A))	–	75	81	87	89	81	74	–	92

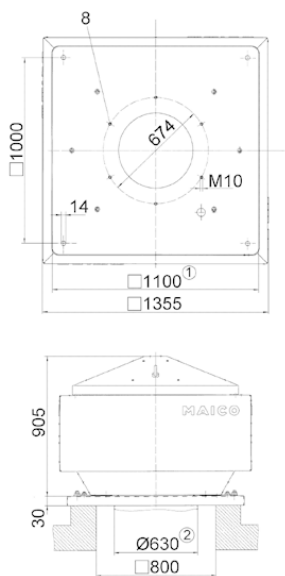
L<sub>WA5</sub> = razina jačine zvuka slobodnog usisa u dB

# DRD 63/86

## Krivulja



## Crtež s veličinama [mm]



- ① Unutrašnja širina
- ② Vanjski promjer cijevi.