

DZR 40/2 B



Kratka informacija

Aksijalni cijevni ventilator, DN 400, trofazna struja

Primjeri primjene

Odsisavanje strojeva, Prostorija za izlaganje, Ured nadzornog inženjera, Radionica, Tvornička postrojenja

Broj artikla 0086.0061

Tehnički podaci

Volumen zraka	9.030 m ³ /h
Volumen zraka _{Nomin.}	6.515 m ³ /h (u opt. Stupanj djelovanja)
Tlak p _{fs, nomin.}	355 Pa (u opt. Stupanj djelovanja)
Brzina n _{Nomin.}	2.930 1/min (u opt. Stupanj djelovanja)
Brzina	2.953 1/min
Tip propelera	aksijalni
S mogućnošću upravljanja brzinom	–
Mogućnost obrnutog načina rada	✓
Vrsta napona	Trofazna struja
Nazivni napon	400 V
Frekvencija struje	50 Hz
Nominalna snaga	1.525 W (u opt. Stupanj djelovanja)
I _{Nomin.}	2,6 A (u opt. Stupanj djelovanja)
I _{Maks.}	3,5 A
Vrsta zaštite	IP 55
Toplinska klasa	F
Moguća promjena pola	–
Glavni kabel	7 x 1,5 mm ²
Položaj za ugradnju	vodoravno / okomito
Materijal	Čelični lim, pocinčani
Boja	srebrna
Težina	23,13 kg
Težina s pakovanjem	25,04 kg
Nominalna dužina	400 mm
Širina	438 mm
Visina	438 mm
Dubina	370 mm
Širina s pakovanjem	495 mm
Visina s pakovanjem	515 mm

DZR 40/2 B

Dubina s pakovanjem	400 mm
Temperatura struje zraka kod nazivne struje	60 °C
Temperatura struje zraka kod $I_{Maks.}$	60 °C
Jedinica za pakiranje	1 kom
Asortiman	C
GTIN (EAN)	4012799860617

Tehnički podaci u skladu s ErP-om u točki Best Efficiency Point (BEP)

Ukupna učinkovitost η	60,6 %
Kategorija mjerenja	D
Kategorija učinkovitosti	ukupna
Stupanj učinkovitosti N	66,2
Potreban VSD	ne
Godina proizvodnje	Vidi nazivnu pločicu
Naziv proizvođača/službeni registracijski broj/mjesto podružnice proizvođača	Maico Elektroapparate-Fabrik GmbH / RegistarSKI sud Freiburg, HRB 601233 / Villingen-Schwenningen
Br. art.	0086.0061
$P_{BEP} / \text{volumen zraka}_{BEP} / P_{fs, BEP}$	1,3 kW / 7.990 m ³ /h
n_{BEP}	2.940 1/min
Specifični omjer	≈ 1
Informacije o rastavljanju i zbrinjavanju	vidi upute za montažu
Informacije o ugradnji, radu i preventivnom održavanju	vidi upute za montažu
Upotrijebljeni predmeti pri mjerenju učinkovitosti koji nisu opisani u kategoriji mjerenja	-
P_f, BEP	355 Pa
Razina jačine zvuka L_{WA5}	93 dB(A)

Razina jačine zvuka u opsegu buke

	63 Hz	125 Hz	250 Hz	500 Hz	1 kHz	2 kHz	4 kHz	8 kHz	Ukupno
$L_{WA2, S1}$ (dB(A))	-	-	-	-	-	-	-	-	67
$L_{WA2, S2}$ (dB(A))	-	-	-	-	-	-	-	-	79
$L_{WA2, S3}$ (dB(A))	-	-	-	-	-	-	-	-	84
$L_{WA2, S4}$ (dB(A))	-	-	-	-	-	-	-	-	85
$L_{WA2, S5}$ (dB(A))	48	64	64	79	87	79	74	64	88
$L_{WA5, S1}$ (dB(A))	-	-	-	-	-	-	-	-	80

DZR 40/2 B

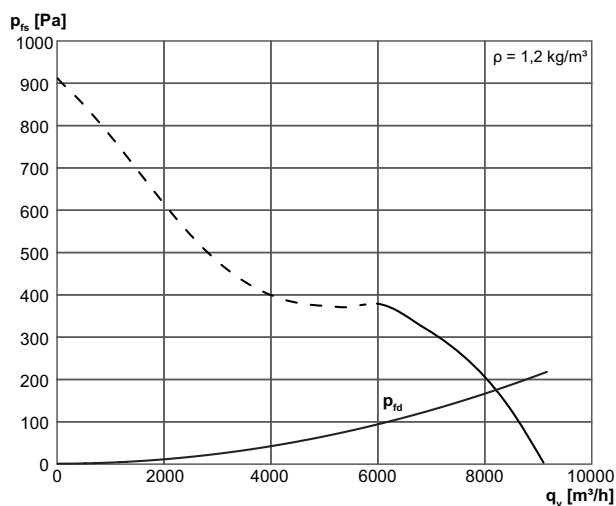
	63 Hz	125 Hz	250 Hz	500 Hz	1 kHz	2 kHz	4 kHz	8 kHz	Ukupno
L_{WA5, S2} (dB(A))	-	-	-	-	-	-	-	-	92
L_{WA5, S3} (dB(A))	-	-	-	-	-	-	-	-	95
L_{WA5, S4} (dB(A))	-	-	-	-	-	-	-	-	95
L_{WA5, S5} (dB(A))	45	67	72	85	93	92	83	75	96
L_{WA6, S1} (dB(A))	-	-	-	-	-	-	-	-	86
L_{WA6, S2} (dB(A))	-	-	-	-	-	-	-	-	99
L_{WA6, S3} (dB(A))	-	-	-	-	-	-	-	-	102
L_{WA6, S4} (dB(A))	-	-	-	-	-	-	-	-	102
L_{WA6, S5} (dB(A))	70	74	87	98	99	97	90	82	103

L_{WA2} = razina jačine zvuka kućišta u dB

L_{WA5} = razina jačine zvuka slobodnog usisa u dB

L_{WA6} = razina jačine zvuka slobodnog odsisa u dB

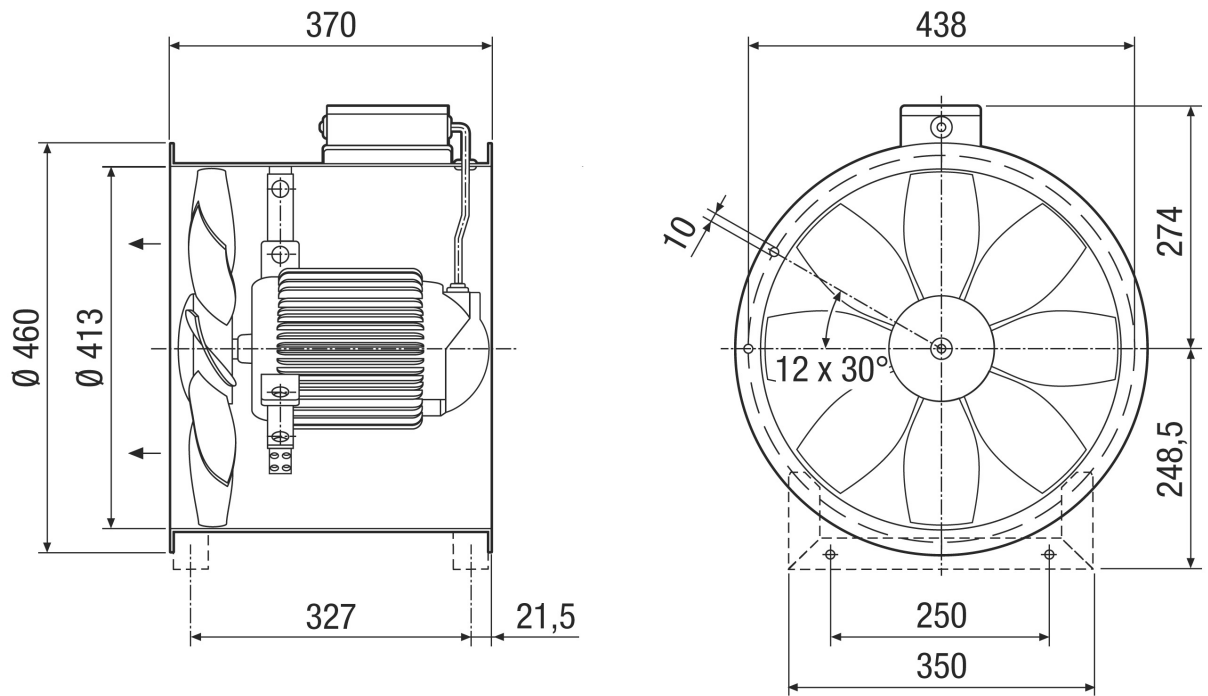
Krivulja



U = 400 V
f = 50 Hz
n = 2850 min⁻¹

DZR 40/2 B

Crtež s veličinama [mm]



Broj otvora priрубnice: 12