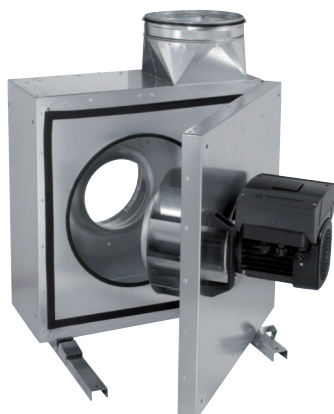


EKR 35 FU



Kratka informacija

Zvučno izolirana kutija s pretvaračem frekvencije, DN 355, jednofazna struja

Primjeri primjene

Kuhinjska napa, Kuhinja kantine, Odsisavanje na radnom mjestu, Odsisavanje strojeva

Broj artikla

0080.0897

Tehnički podaci

| | |
|---|-------------------------|
| Volumen zraka | 5.890 m ³ /h |
| Brzina | 1.610 1/min |
| S mogućnošću upravljanja brzinom | ✓ |
| Vrsta napona | Jednofazna struja |
| Nazivni napon | 230 V |
| Frekvencija struje | 50 Hz |
| Nominalna snaga | 1.260 W |
| I _{Nomin.} | 5,6 A |
| I _{Maks.} | 5,9 A |
| Vrsta zaštite | IP X4 |
| Vrsta zaštite motora | IP 55 |
| Toplinska klasa | F |
| Glavni kabel | 5 x 1,5 mm ² |
| Težina | 66 kg |
| Težina s pakovanjem | 75,8 kg |
| Ventilator se može izvući | ✓ |
| Nominalna dužina | 355 mm |
| Širina | 784 mm |
| Visina | 784 mm |
| Dubina | 386 mm |
| Širina s pakovanjem | 1.040 mm |
| Visina s pakovanjem | 870 mm |
| Dubina s pakovanjem | 870 mm |
| Temperatura struje zraka kod nazivne struje | -20 °C do 120 °C |
| Temperatura struje zraka kod I _{Maks.} | -20 °C do 120 °C |
| Temperatura okoline | -25 °C do 40 °C |
| Jedinica za pakiranje | 1 kom |
| Asortiman | E |
| GTIN (EAN) | 4012799808978 |

EKR 35 FU

Razina jačine zvuka u opsegu buke

| | 63 Hz | 125 Hz | 250 Hz | 500 Hz | 1 kHz | 2 kHz | 4 kHz | 8 kHz | Ukupno |
|---|-------|--------|--------|--------|-------|-------|-------|-------|--------|
| L_{WA2}, Stupanj 2 (dB(A)) | 51 | 66 | 68 | 63 | 61 | 58 | 51 | 47 | 72 |
| L_{WA2}, Stupanj 3 (dB(A)) | 48 | 64 | 67 | 66 | 64 | 61 | 51 | 46 | 72 |
| L_{WA2}, Stupanj 4 (dB(A)) | 49 | 67 | 71 | 66 | 64 | 61 | 50 | 45 | 74 |
| L_{WA2}, Stupanj 5 (dB(A)) | 51 | 69 | 72 | 66 | 63 | 61 | 49 | 45 | 75 |
| L_{WA5}, Stupanj 2 (dB(A)) | 56 | 71 | 76 | 77 | 75 | 74 | 70 | 63 | 82 |
| L_{WA5}, Stupanj 3 (dB(A)) | 50 | 71 | 74 | 74 | 73 | 73 | 71 | 67 | 81 |
| L_{WA5}, Stupanj 4 (dB(A)) | 49 | 73 | 76 | 76 | 74 | 74 | 71 | 67 | 82 |
| L_{WA5}, Stupanj 5 (dB(A)) | 53 | 75 | 78 | 78 | 76 | 75 | 72 | 68 | 84 |
| L_{WA6}, Stupanj 2 (dB(A)) | 56 | 70 | 77 | 77 | 77 | 76 | 70 | 61 | 83 |
| L_{WA6}, Stupanj 3 (dB(A)) | 46 | 67 | 71 | 73 | 74 | 73 | 70 | 62 | 80 |
| L_{WA6}, Stupanj 4 (dB(A)) | 50 | 70 | 74 | 76 | 75 | 74 | 70 | 63 | 81 |
| L_{WA6}, Stupanj 5 (dB(A)) | 57 | 76 | 77 | 77 | 77 | 75 | 72 | 64 | 84 |

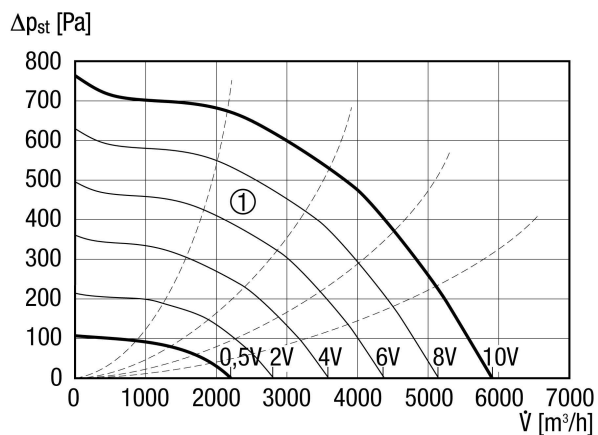
L_{WA2} = razina jačine zvuka kućišta u dB

L_{WA5} = razina jačine zvuka slobodnog usisa u dB

L_{WA6} = razina jačine zvuka slobodnog odsisa u dB

EKR 35 FU

Krivulja



Crtež s veličinama [mm]

