

## ER 100 E



## Kratka informacija

Element ventilatora s poklopcem i filtrom za ugradnju u podžbukno kućište ER-UP/GH, volumen zraka 100 m<sup>3</sup>/h

## Primjeri primjene

Kupaonica, Kuhinja, Obiteljska kuća za jednu obitelj, Prostorija za zadržavanje, Blagovaonica

Broj artikla 0084.0380

## Tehnički podaci

Model	Standardni model
Volumen zraka	100 m <sup>3</sup> /h
Brzina	1.850 1/min
Smjer zraka	Odsis zraka
S mogućnošću upravljanja brzinom	–
Vrsta napona	Jednofazna struja
Nazivni napon	230 V
Frekvencija struje	50 Hz
Apsorpcija struje	29 W
I <sub>Maks.</sub>	0,15 A
Vrsta zaštite	IP X5
Glavni kabel	3 x 1,5 mm <sup>2</sup>
Mjesto ugradnje	Zid / Strop
Vrsta ugradnje	Podžbukno
Vrsta sustava	decentralno
Materijal	Plastika
Boja	uobičajeno bijela, slična RAL 9016
Razred filtra	ISO Coarse 30 % (G2)
Smjer ispuhivanja	straga
Temperatura struje zraka kod I <sub>Maks.</sub>	40 °C
Razina zvučnog tlaka	49 dB(A) (Podatak u skladu s normom DIN 18017-3 pri ekvivalentnoj površini apsorpcije A <sub>L</sub> = 10 m <sup>2</sup> )
Jedinica za pakiranje	1 kom

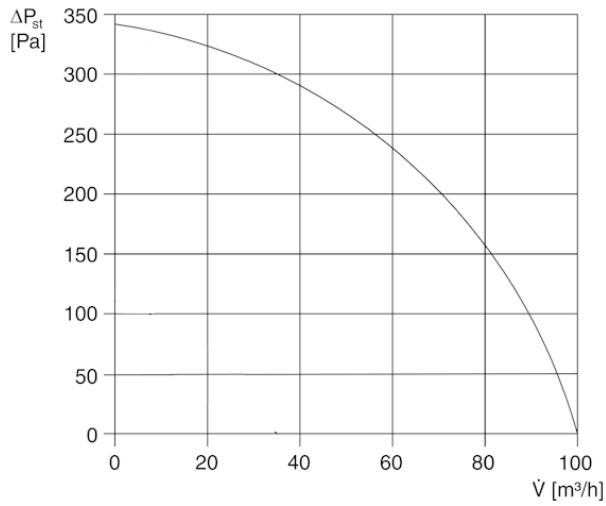
## Razina jačine zvuka u opsegu buke

	63 Hz	125 Hz	250 Hz	500 Hz	1 kHz	2 kHz	4 kHz	8 kHz	Ukupno
L <sub>WA7, visoko</sub> (dB(A))	–	–	–	–	–	–	–	–	53

# ER 100 E

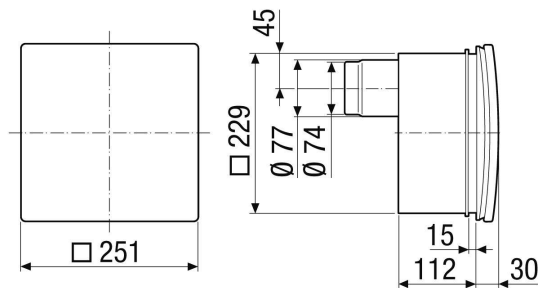
$L_{WA7}$  = razina jačine zvuka kućišta i slobodnog usisa u dB

## Krivulja



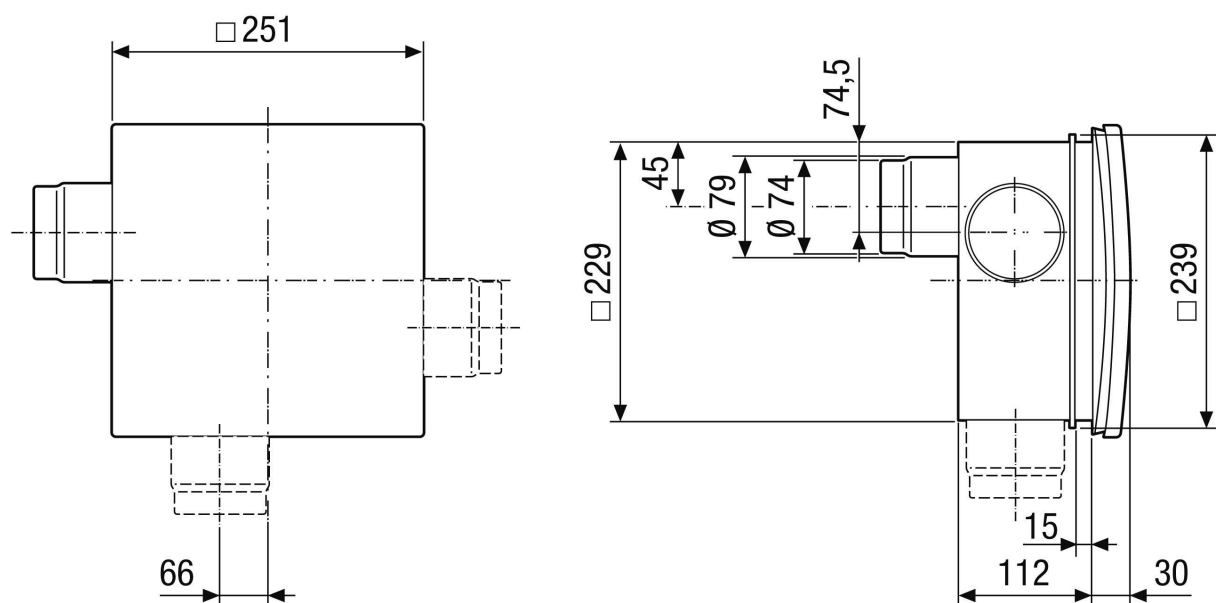
## Crtež s veličinama [mm]

Element ventilatora ER ... E sa podžbuknim kućištem ER-UP/GH



# ER 100 E

Crtež s veličinama [mm]



Element ventilatora ER ... E s podžbuknim kućištem ER-UP/GH i spojem za drugu prostoriju