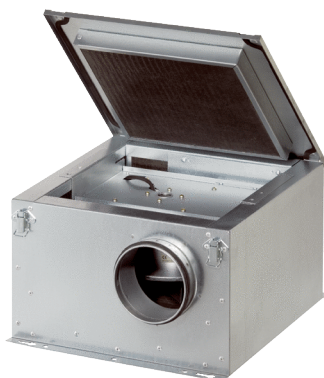


ESR 16-2



Kratka informacija

Zvučno izolirana ventilacijska kutija, DN 160, jednofazna struja

Primjeri primjene

Komercijalni prostor, Prostorija za izlaganje, Ured, Svlačionice, Ured nadzornog inženjera

Broj artikla 0080.0611

Tehnički podaci

| | |
|---|------------------------|
| Volumen zraka | 380 m ³ /h |
| Brzina | 2.000 1/min |
| S mogućnošću upravljanja brzinom | ✓ |
| Vrsta napona | Jednofazna struja |
| Nazivni napon | 230 V |
| Nominalna snaga | 110 W |
| I _{Nomin.} | 0,4 A |
| I _{Maks.} | 0,5 A |
| Vrsta zaštite | IP X4 |
| Toplinska klasa | B |
| Materijal kućišta | Čelični lim, pocinčani |
| Težina | 11,2 kg |
| Težina s pakovanjem | 12,45 kg |
| Nominalna dužina | 160 mm |
| Širina s pakovanjem | 555 mm |
| Visina s pakovanjem | 270 mm |
| Dubina s pakovanjem | 400 mm |
| Temperatura struje zraka kod nazivne struje | -20 °C do 50 °C |
| Temperatura struje zraka kod I _{Maks.} | -20 °C do 50 °C |
| Jedinica za pakiranje | 1 kom |
| Asortiman | C |
| GTIN (EAN) | 4012799806110 |

Razina jačine zvuka u opsegu buke

| | 63 Hz | 125 Hz | 250 Hz | 500 Hz | 1 kHz | 2 kHz | 4 kHz | 8 kHz | Ukupno |
|--|-------|--------|--------|--------|-------|-------|-------|-------|--------|
| L_{WA2, S5} (dB(A)) | – | 42 | 33 | 33 | 25 | 19 | 19 | 17 | 43 |

ESR 16-2

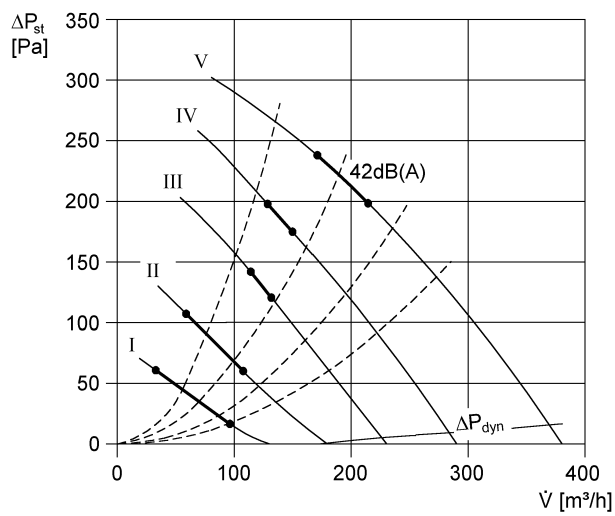
| | 63 Hz | 125 Hz | 250 Hz | 500 Hz | 1 kHz | 2 kHz | 4 kHz | 8 kHz | Ukupno |
|--------------------------|-------|--------|--------|--------|-------|-------|-------|-------|--------|
| $L_{WA5, S5}$ (dB(A)) | – | 47 | 45 | 40 | 40 | 38 | 37 | 33 | 51 |
| $L_{WA6, S5}$ (dB(A)) | – | 49 | 53 | 55 | 60 | 58 | 57 | 54 | 65 |

L_{WA2} = razina jačine zvuka kućišta u dB

L_{WA5} = razina jačine zvuka slobodnog usisa u dB

L_{WA6} = razina jačine zvuka slobodnog odsisa u dB

Krivulja



ESR 16-2

Crtež s veličinama [mm]

