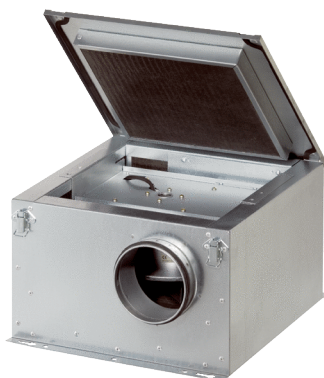


## ESR 20-2



## Kratka informacija

Zvučno izolirana ventilacijska kutija, DN 200, jednofazna struja

## Primjeri primjene

Komercijalni prostor, Prostorija za izlaganje, Ured, Svlačionice, Ured nadzornog inženjera

Broj artikla

0080.0612

## Tehnički podaci

Volumen zraka	700 m <sup>3</sup> /h (Potrebno delta p <sub>st</sub> min = 50 Pa)
Brzina	1.450 1/min
S mogućnošću upravljanja brzinom	✓
Vrsta napona	Jednofazna struja
Nazivni napon	230 V
Nominalna snaga	170 W
I <sub>Nomin.</sub>	0,6 A
I <sub>Maks.</sub>	0,8 A
Vrsta zaštite	IP X4
Toplinska klasa	B
Materijal kućišta	Čelični lim, pocinčani
Težina	12,8 kg
Težina s pakovanjem	14,12 kg
Nominalna dužina	200 mm
Širina s pakovanjem	560 mm
Visina s pakovanjem	325 mm
Dubina s pakovanjem	395 mm
Temperatura struje zraka kod nazivne struje	-20 °C do 50 °C
Temperatura struje zraka kod I <sub>Maks.</sub>	-20 °C do 50 °C
Jedinica za pakiranje	1 kom
Asortiman	C
GTIN (EAN)	4012799806127

## Razina jačine zvuka u opsegu buke

	63 Hz	125 Hz	250 Hz	500 Hz	1 kHz	2 kHz	4 kHz	8 kHz	Ukupno
<b>L<sub>WA2, S5</sub></b> <b>(dB(A))</b>	–	48	40	41	30	22	22	21	49

# ESR 20-2

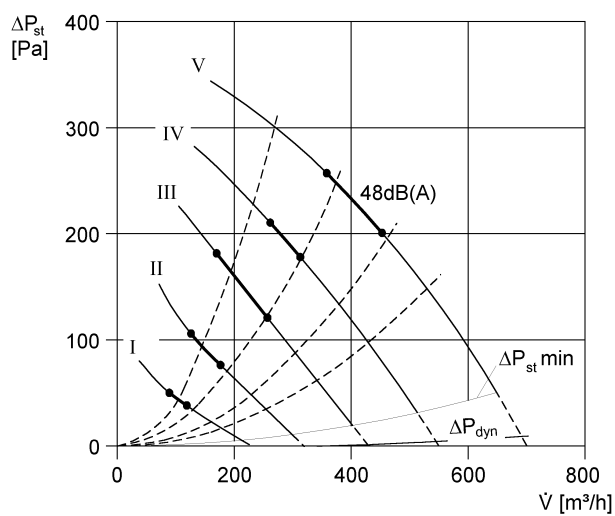
	63 Hz	125 Hz	250 Hz	500 Hz	1 kHz	2 kHz	4 kHz	8 kHz	Ukupno
$L_{WA5, S5}$ (dB(A))	–	49	48	46	43	42	44	41	54
$L_{WA6, S5}$ (dB(A))	–	50	53	58	66	64	63	59	70

$L_{WA2}$  = razina jačine zvuka kućišta u dB

$L_{WA5}$  = razina jačine zvuka slobodnog usisa u dB

$L_{WA6}$  = razina jačine zvuka slobodnog odsisa u dB

## Krivulja



# ESR 20-2

Crtež s veličinama [mm]

