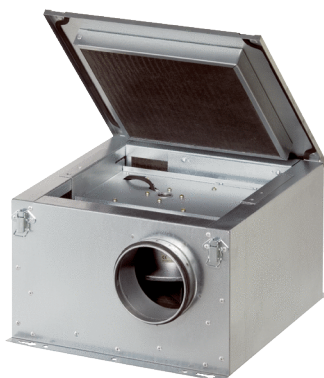


ESR 35-2



Kratka informacija

Zvučno izolirana ventilacijska kutija, DN 350, jednofazna struja

Primjeri primjene

Komercijalni prostor, Prostorija za izlaganje, Ured, Svlačionice, Ured nadzornog inženjera

Broj artikla

0080.0615

Tehnički podaci

Volumen zraka	2.400 m ³ /h
Brzina	1.150 1/min
S mogućnošću upravljanja brzinom	✓
Vrsta napona	Jednofazna struja
Nazivni napon	230 V
Nominalna snaga	970 W
I _{Nomin.}	2,7 A
I _{Maks.}	4,6 A
Vrsta zaštite	IP X4
Toplinska klasa	F
Materijal kućišta	Čelični lim, pocinčani
Težina	43,1 kg
Težina s pakovanjem	46,2 kg
Nominalna dužina	350 mm
Širina s pakovanjem	820 mm
Visina s pakovanjem	530 mm
Dubina s pakovanjem	695 mm
Temperatura struje zraka kod nazivne struje	-20 °C do 50 °C
Temperatura struje zraka kod I _{Maks.}	-20 °C do 50 °C
Jedinica za pakiranje	1 kom
Asortiman	C
GTIN (EAN)	4012799806158

Razina jačine zvuka u opsegu buke

	63 Hz	125 Hz	250 Hz	500 Hz	1 kHz	2 kHz	4 kHz	8 kHz	Ukupno
L_{WA2, S5} (dB(A))	–	53	51	42	36	34	32	27	55

ESR 35-2

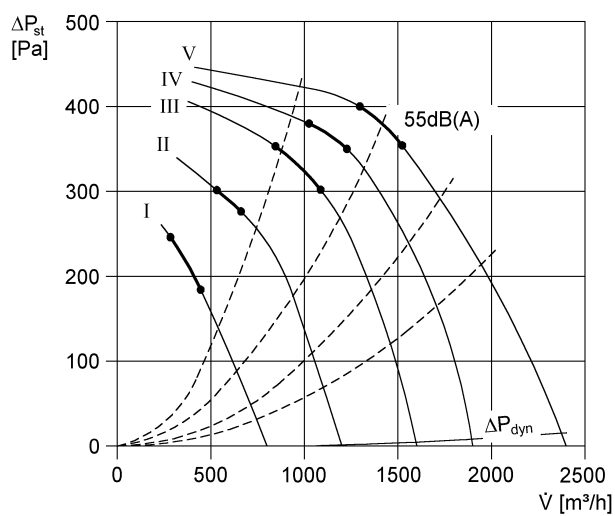
	63 Hz	125 Hz	250 Hz	500 Hz	1 kHz	2 kHz	4 kHz	8 kHz	Ukupno
$L_{WA5, S5}$ (dB(A))	–	63	62	52	63	62	61	54	69
$L_{WA6, S5}$ (dB(A))	–	67	72	76	80	76	76	70	84

L_{WA2} = razina jačine zvuka kućišta u dB

L_{WA5} = razina jačine zvuka slobodnog usisa u dB

L_{WA6} = razina jačine zvuka slobodnog odsisa u dB

Krivulja



ESR 35-2

Crtež s veličinama [mm]

