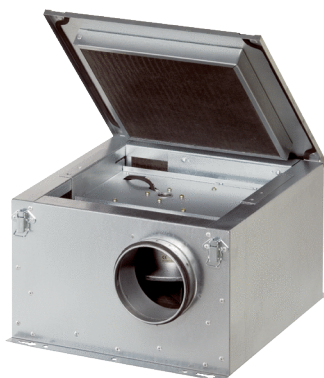


## ESR 40-2



## Kratka informacija

Zvučno izolirana ventilacijska kutija, DN 400, jednofazna struja

## Primjeri primjene

Komercijalni prostor, Prostorija za izlaganje, Ured, Svlačionice, Ured nadzornog inženjera

Broj artikla 0080.0616

## Tehnički podaci

Volumen zraka	2.500 m <sup>3</sup> /h
Brzina	1.200 1/min
S mogućnošću upravljanja brzinom	✓
Vrsta napona	Jednofazna struja
Nazivni napon	230 V
Nominalna snaga	980 W
I <sub>Nomin.</sub>	3 A
I <sub>Maks.</sub>	4,7 A
Vrsta zaštite	IP X4
Toplinska klasa	F
Materijal kućišta	Čelični lim, pocinčani
Težina	44 kg
Težina s pakovanjem	46,88 kg
Nominalna dužina	400 mm
Širina s pakovanjem	825 mm
Visina s pakovanjem	525 mm
Dubina s pakovanjem	695 mm
Temperatura struje zraka kod nazivne struje	-20 °C do 50 °C
Temperatura struje zraka kod I <sub>Maks.</sub>	-20 °C do 50 °C
Jedinica za pakiranje	1 kom
Asortiman	C
GTIN (EAN)	4012799806165

## Razina jačine zvuka u opsegu buke

	63 Hz	125 Hz	250 Hz	500 Hz	1 kHz	2 kHz	4 kHz	8 kHz	Ukupno
<b>L<sub>WA2, S5</sub></b> <b>(dB(A))</b>	–	56	54	45	39	37	35	30	58

# ESR 40-2

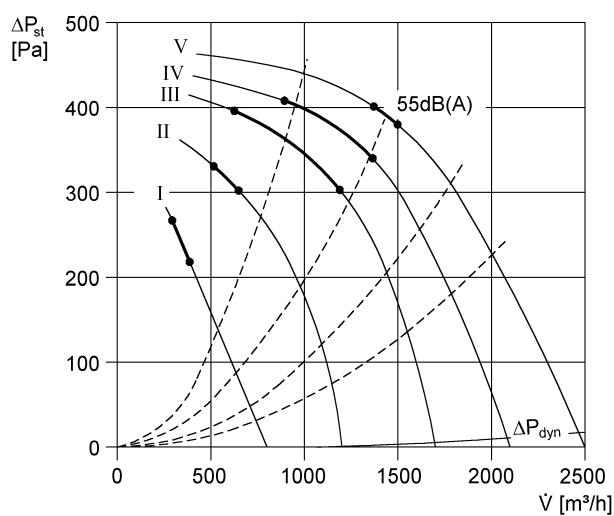
	63 Hz	125 Hz	250 Hz	500 Hz	1 kHz	2 kHz	4 kHz	8 kHz	Ukupno
<b>L<sub>WA5, S1</sub></b> (dB(A))	–	46	40	32	36	34	29	19	48
<b>L<sub>WA5, S2</sub></b> (dB(A))	–	53	48	41	44	46	43	41	56
<b>L<sub>WA5, S3</sub></b> (dB(A))	–	55	55	48	53	54	54	44	61
<b>L<sub>WA5, S4</sub></b> (dB(A))	–	60	60	52	58	58	58	59	66
<b>L<sub>WA5, S5</sub></b> (dB(A))	–	60	65	69	69	67	66	57	71
<b>L<sub>WA6, S1</sub></b> (dB(A))	–	42	46	50	50	47	42	28	55
<b>L<sub>WA6, S2</sub></b> (dB(A))	–	53	54	61	59	58	56	45	65
<b>L<sub>WA6, S3</sub></b> (dB(A))	–	58	62	69	68	66	66	58	74
<b>L<sub>WA6, S4</sub></b> (dB(A))	–	64	67	73	74	71	71	64	79
<b>L<sub>WA6, S5</sub></b> (dB(A))	–	70	73	76	79	76	75	69	84

L<sub>WA2</sub> = razina jačine zvuka kućišta u dB

L<sub>WA5</sub> = razina jačine zvuka slobodnog usisa u dB

L<sub>WA6</sub> = razina jačine zvuka slobodnog odsisa u dB

## Krivulja



# ESR 40-2

Crtež s veličinama [mm]

