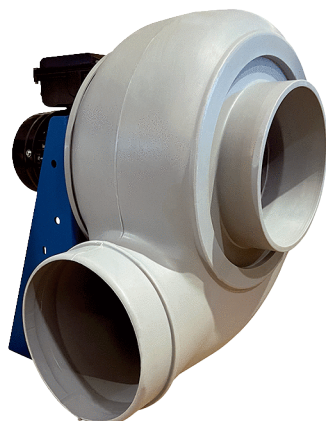


GRK R 63/4 D



Kratka informacija

Radijalno puhalo od plastike s okruglim ispuhom, ugradna veličina 630, trofazna struja, 4-polni

Primjeri primjene

Industrijska primjena

Broj artikla

0073.0532

Tehnički podaci

| | |
|---|--------------------------|
| Volumen zraka | 17.500 m ³ /h |
| Brzina | 1.440 1/min |
| Tip propelera | radijalni |
| S mogućnošću upravljanja brzinom | ✓ |
| Mogućnost obrnutog načina rada | – |
| Vrsta napona | Trofazna struja |
| Nazivni napon | 400 V |
| Frekvencija struje | 50 Hz |
| Nominalna snaga | 5.500 W |
| I _{Nomin.} | 10,4 A |
| Vrsta zaštite | IP 55 |
| Toplinska klasa | F |
| Moguća promjena pola | – |
| Mjesto ugradnje | Cijevni priključak |
| Položaj za ugradnju | horizontalno |
| Materijal kućišta | Plastika, polietilen |
| Materijal propelera | Plastika, polietilen |
| Boja | svijetlosiva |
| Težina | 131 kg |
| Težina s pakovanjem | 154 kg |
| Ugradna veličina | 630 mm |
| Širina | 887 mm |
| Visina | 1.200 mm |
| Dubina | 1.110 mm |
| Širina s pakovanjem | 1.000 mm |
| Visina s pakovanjem | 1.460 mm |
| Dubina s pakovanjem | 1.200 mm |
| Temperatura struje zraka kod I _{Maks.} | -15 °C do 70 °C |
| PTC DIN 44081 | M 100 |

GRK R 63/4 D

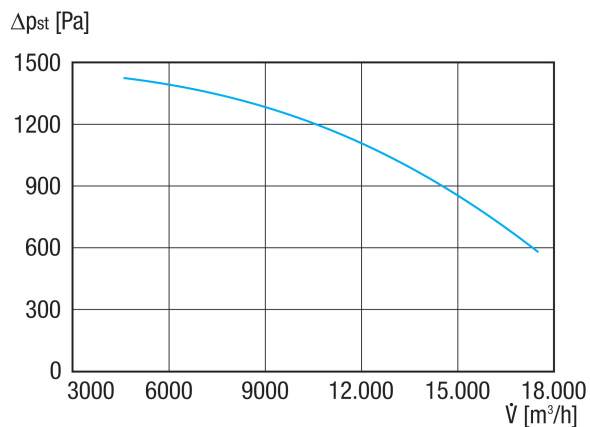
| | |
|-----------------------|---------------|
| Jedinica za pakiranje | 1 kom |
| Asortiman | C |
| GTIN (EAN) | 4012799735328 |

Razina jačine zvuka u opsegu buke

| | 63 Hz | 125 Hz | 250 Hz | 500 Hz | 1 kHz | 2 kHz | 4 kHz | 8 kHz | Ukupno |
|--|-------|--------|--------|--------|-------|-------|-------|-------|--------|
| L_{WA5, S5} (dB(A)) | 62,1 | 74,2 | 82,7 | 83,1 | 85,3 | 81,5 | 73,3 | 63,2 | 90 |

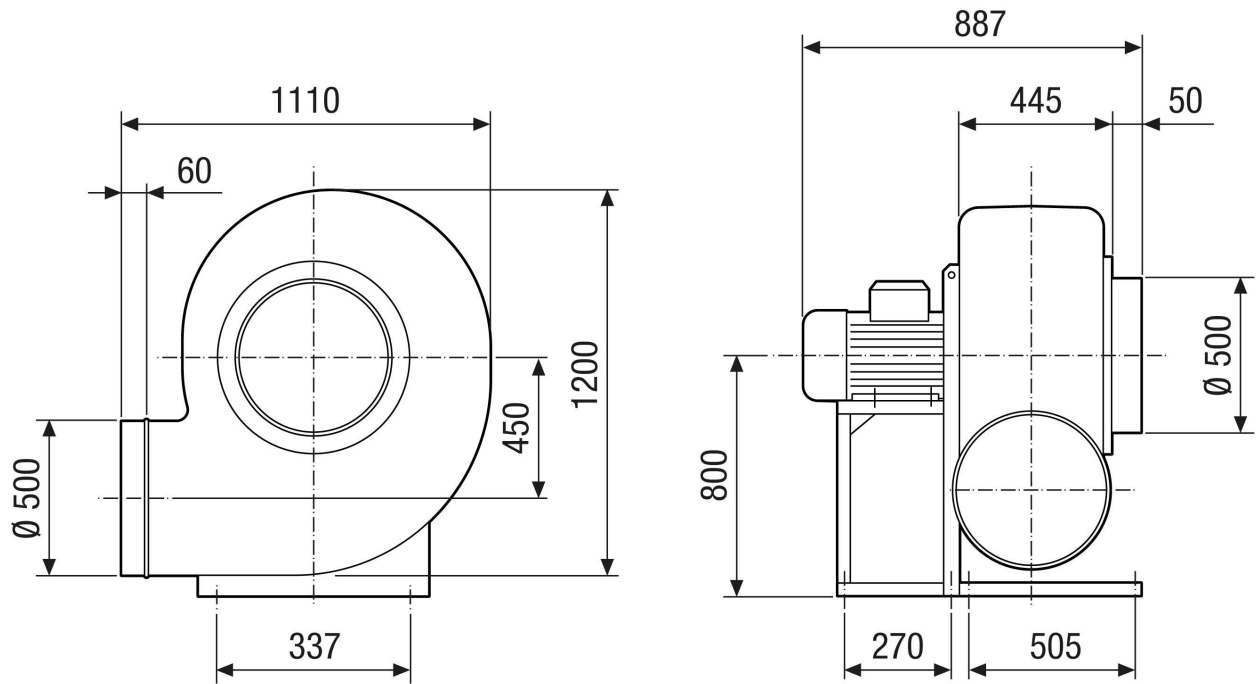
L_{WA5} = razina jačine zvuka slobodnog usisa u dB

Krivulja



GRK R 63/4 D

Crtež s veličinama [mm]



GRK R 63/4 D

Crtež s veličinama Poravnanje kućišta [mm]

| | | | | | | |
|---|--|--|--|---|--|--|
| ① |  |  |  |  |  |  |
| | 0° | 45° | 90° | 135° | 270° | 315° |
| ② |  |  |  |  |  |  |

① RD model na desnoj strani

② LG model na lijevoj strani

Varijante GRK 12/2 E i GRK 12/4 D nisu dostupne u modelu na desnoj strani RD!

Standardno namještanje je uvijek LG 270°