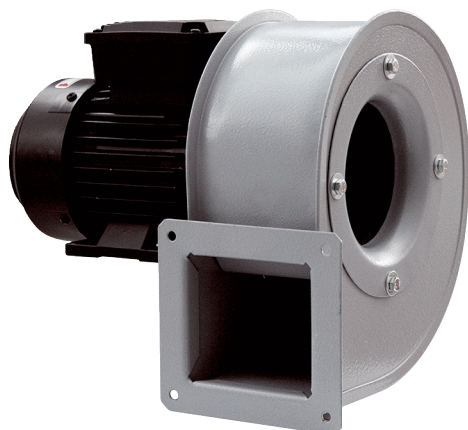


## GRM HT 12/2



## Kratka informacija

Radijalno puhalo metalni za visoke temperature, ugradna veličina 120, trofazna struja

## Primjeri primjene

Industrijski objekt, Visokotemperaturni rasponi

Broj artikla

0073.0280

## Tehnički podaci

|   |                        |
|---|------------------------|
| Volumen zraka                                   | 850 m <sup>3</sup> /h  |
| Brzina  | 2.880 1/min            |
| Tip propelera                                   | radijalni              |
| S mogućnošću upravljanja brzinom                | ✓                      |
| Mogućnost obrnutog načina rada                  | –                      |
| Vrsta napona                                    | Trofazna struja        |
| Nazivni napon                                   | 400 V                  |
| Frekvencija struje                              | 50 Hz                  |
| Nominalna snaga                                 | 250 W                  |
| I <sub>Nomin.</sub>                             | 0,9 A                  |
| I <sub>Maks.</sub>                              | 0,7 A                  |
| Vrsta zaštite                                   | IP 55                  |
| Toplinska klasa                                 | F                      |
| Moguća promjena pola                            | –                      |
| Mjesto ugradnje                                 | Cijevni priključak     |
| Položaj za ugradnju                             | horizontalno           |
| Materijal kućišta                               | Čelik, obložen         |
| Materijal propelera                             | Čelični lim, pocinčani |
| Boja  | srebrna                |
| Težina  | 7 kg                   |
| Težina s pakovanjem                             | 7,6 kg                 |
| Širina  | 365 mm                 |
| Visina  | 272 mm                 |
| Dubina  | 246 mm                 |
| Širina s pakovanjem                             | 400 mm                 |
| Visina s pakovanjem                             | 335 mm                 |
| Dubina s pakovanjem                             | 290 mm                 |
| Temperatura struje zraka kod I <sub>Maks.</sub> | 150 °C                 |
| PTC DIN 44082                                   | M 100                  |

## GRM HT 12/2

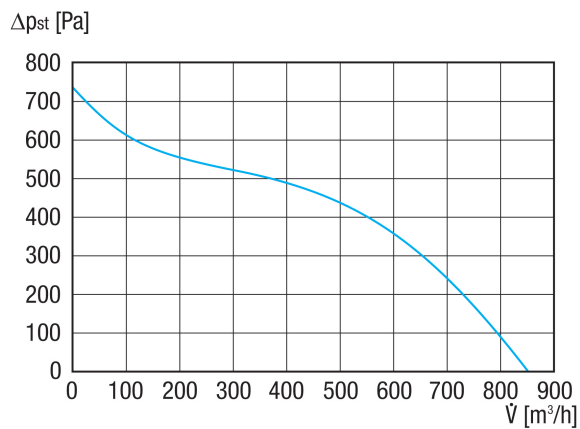
|                       |               |
|-----------------------|---------------|
| Jedinica za pakiranje | 1 kom         |
| Asortiman             | C             |
| GTIN (EAN)            | 4012799732808 |

## Razina jačine zvuka u opsegu buke

|  | 63 Hz | 125 Hz | 250 Hz | 500 Hz | 1 kHz | 2 kHz | 4 kHz | 8 kHz | Ukupno |
|--|-------|--------|--------|--------|-------|-------|-------|-------|--------|
| <b>L<sub>WA5, S5</sub></b><br><b>(dB(A))</b> | 44    | 54     | 68     | 73     | 69    | 74    | 69    | 65    | 78     |

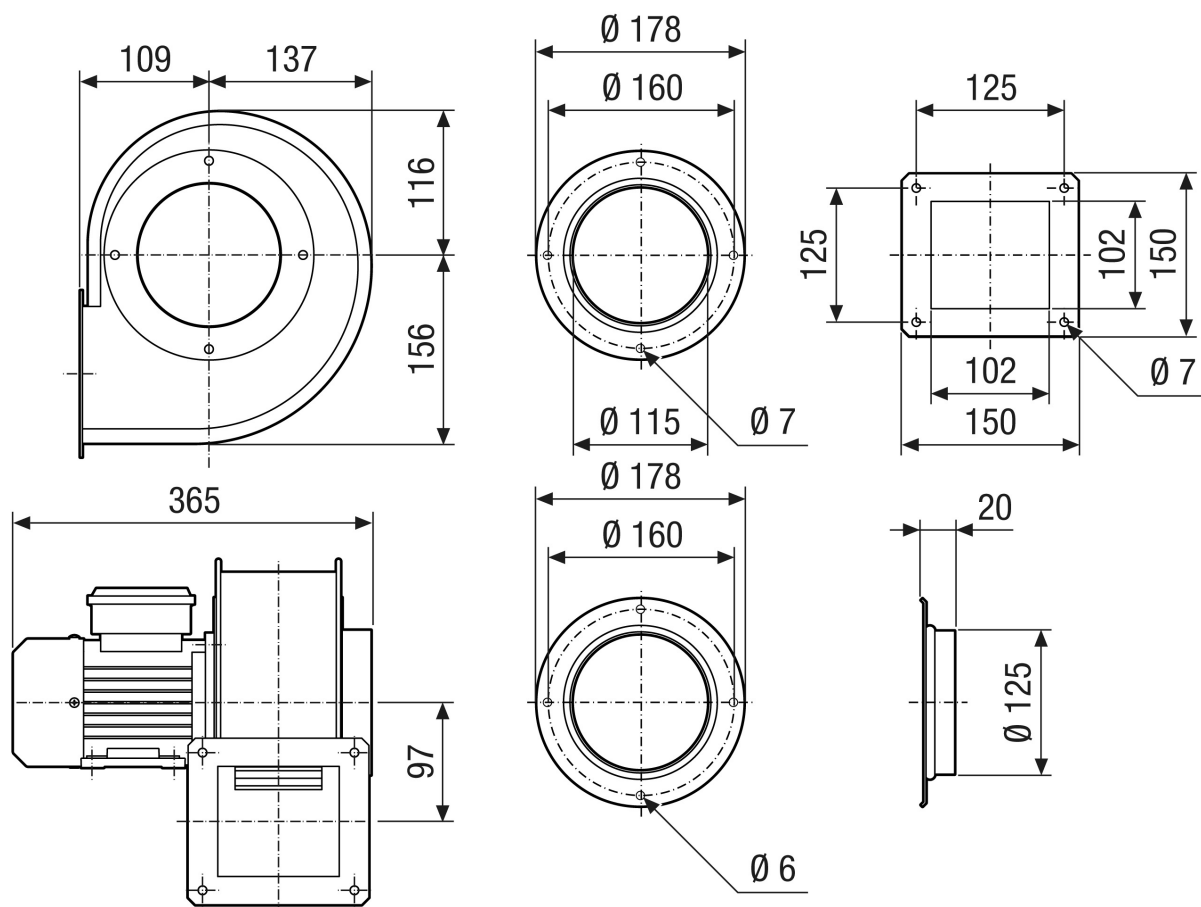
L<sub>WA5</sub> = razina jačine zvuka slobodnog usisa u dB

## Krivulja



# GRM HT 12/2

Crtež s veličinama [mm]



## GRM HT 12/2

Crtež s veličinama Poravnanje kućišta [mm]

|   |  |  |  |   |  |  |
|---|--|--|--|---|--|--|
| ① |   |   |   |   |   |   |
|   | 0°   | 45°  | 90°  | 135°  | 270°   | 315°   |
| ② |  |  |  |  |  |  |

① Model na desnoj strani

② Model na lijevoj strani

Ova ugradna veličina ne može se naručivati u modelima za 45°, 135°, 315°