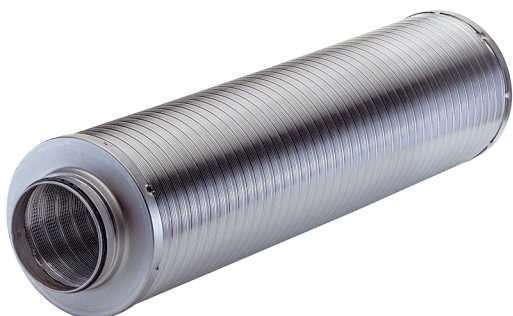


RSR 25/50-1



Kratka informacija

Savitljiv cijevni prigušivač s usnom brtvom, zvučno izolirani poklopac od 50 mm, dužina 1000 mm, DN 250

Primjeri primjene

Prostorija za izlaganje, Ugostiteljski objekti, Kazalište, Tvornička postrojenja, Industrijski hangar

Broj artikla

0092.0605

Tehnički podaci

Model	Zvučno izolirani poklopac od 50 mm
Mjesto ugradnje	Ventilator
Materijal	Aluminij
Boja	srebrna
Težina	2,7 kg
Težina s pakovanjem	3,7 kg
Promjer priključka	250 mm
Prikladno za nominalnu dužinu	250 mm
Širina	365 mm
Visina	365 mm
Dubina	1.000 mm
Širina s pakovanjem	400 mm
Visina s pakovanjem	400 mm
Dubina s pakovanjem	1.175 mm
Uneseni gubitak pri 63 Hz	3 dB
Uneseni gubitak pri 125 Hz	3 dB
Uneseni gubitak pri 250 Hz	7 dB
Uneseni gubitak pri 500 Hz	13 dB
Uneseni gubitak pri 1 kHz	32 dB
Uneseni gubitak pri 2 kHz	16 dB
Uneseni gubitak pri 4 kHz	10 dB
Uneseni gubitak pri 8 kHz	15 dB
Uneseni gubitak ukupno	
Uneseni gubitak napomena	
Zvučna izolacija	da
Jedinica za pakiranje	1 kom
Asortiman	C
GTIN (EAN)	4012799926054

RSR 25/50-1

Krivulja



Crtež s veličinama [mm]

