

WRG 300 WPK



Kratka informacija

Kompaktni ventilacijski sustav s rekuperacijom topline i toplinskom crpkom s funkcijom hlađenja

Broj artikla 0082.0042

Tehnički podaci

Volumen zraka	320 m ³ /h (Sistemski tlak na 150 Pa)
Apsorpcija struje	40 W / 295 W / 440 W / apsorpcija struje-izmjerena-kod-kwl
I _{Maks.}	3 A (struja-kwl)
Vrsta zaštite	IP 00
Boja	bijelo-plava
Težina	50
Učinek grijanja	2.010 W
Toplinska crpka	Zrak/zrak
Učinek hlađenja	850 W
Jedinica za pakiranje	1 kom
Asortiman	D
GTIN (EAN)	4012799820420

Razina jačine zvuka u opsegu buke

	63 Hz	125 Hz	250 Hz	500 Hz	1 kHz	2 kHz	4 kHz	8 kHz	Ukupno
L _{WA2} , visoko (dB(A))	30	44	51	49	48	44	40	35	55
L _{WA2} , srednje (dB(A))	29	41	46	43	43	44	46	43	53
L _{WA2} , nisko (dB(A))	13	25	24	18	17	16	16	14	38
L _{WA5} , visoko (dB(A))	19	33	39	46	48	44	42	36	52
L _{WA5} , srednje (dB(A))	13	24	28	41	35	31	26	18	51
L _{WA5} , nisko (dB(A))	8	15	21	24	22	17	15	13	37

WRG 300 WPK

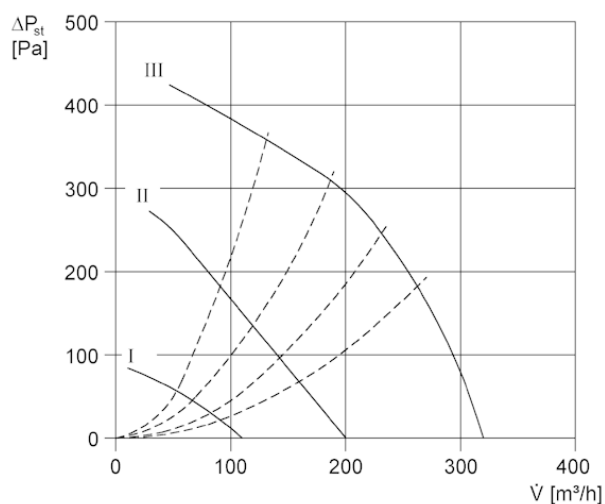
	63 Hz	125 Hz	250 Hz	500 Hz	1 kHz	2 kHz	4 kHz	8 kHz	Ukupno
L_{WA6} , visoko (dB(A))	19	33	39	46	48	44	42	36	52
L_{WA6} , srednje (dB(A))	13	24	28	41	35	31	26	18	43
L_{WA6} , nisko (dB(A))	8	15	21	24	22	17	15	13	37

L_{WA2} = razina jačine zvuka kućišta u dB

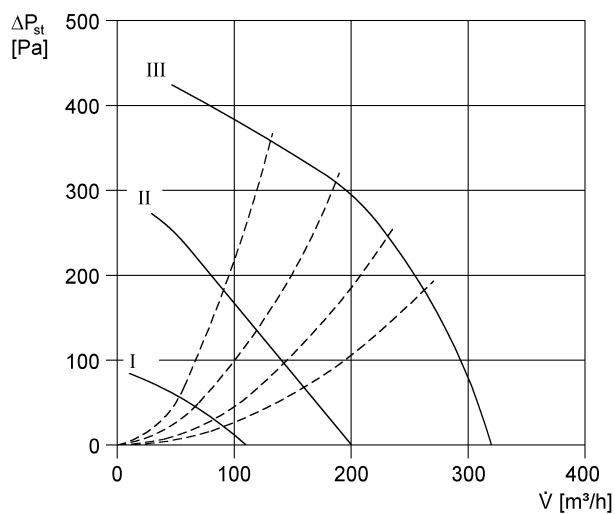
L_{WA5} = razina jačine zvuka slobodnog usisa u dB

L_{WA6} = razina jačine zvuka slobodnog odsisa u dB

Krivulja

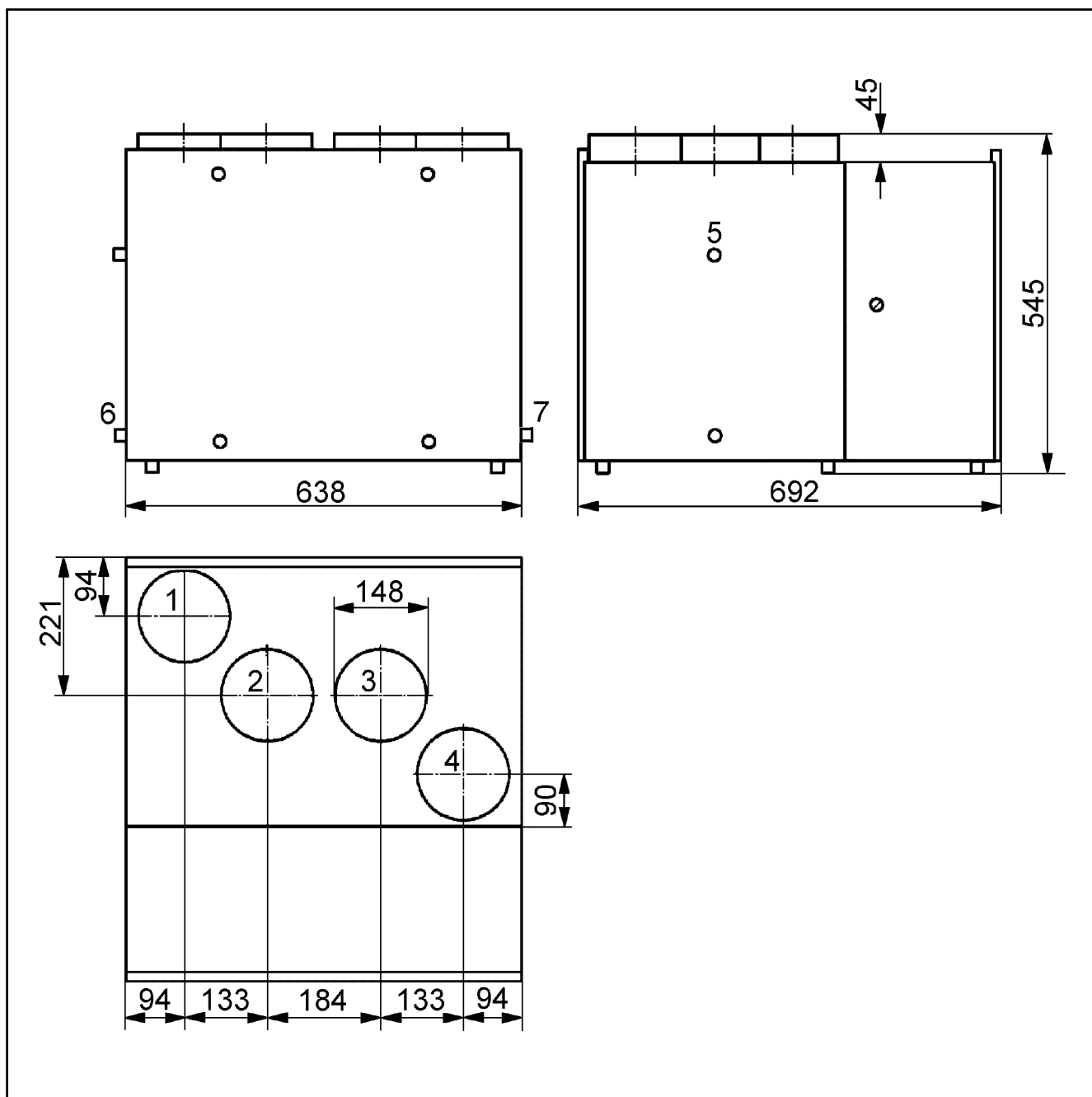


Krivulja



WRG 300 WPK

Crtež s veličinama [mm]



- ① Istrošeni zrak NW 150 mm
- ② Vanjski zrak NW 150 mm
- ③ Odsisni zrak NW 150 mm
- ④ Usisni zrak NW 150 mm
- ⑤ Električni priključak
- ⑥ Priključak za kondenzat
- ⑦ Samo WPK: Drugi priključak za kondenzat