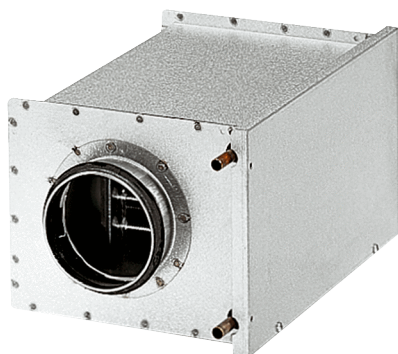


WRH 20-2



Kratka informacija

Toplovodni grijač zraka, čelični lim, pocinčan, 5,0 kW, DN 200

Broj artikla

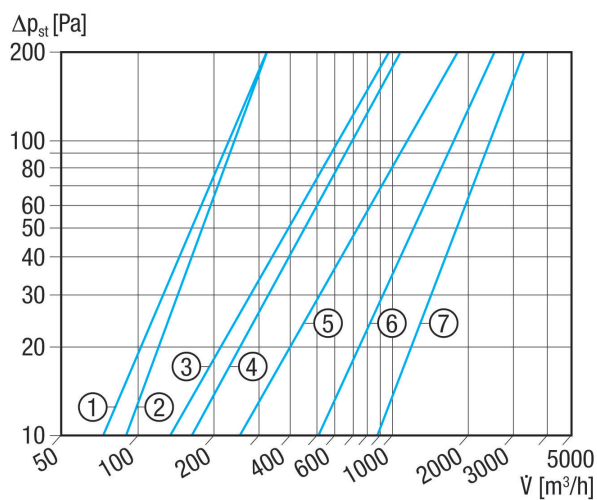
0082.0119

Tehnički podaci

Položaj za ugradnju	okomito / vodoravno
Materijal kućišta	Čelični lim, pocinčani
Težina	5,23 kg
Težina s pakovanjem	5,61 kg
Nominalna dužina	200 mm
Slobodni poprečni presjek	1.701 cm ²
Širina	305 mm
Visina	258 mm
Dubina	380 mm
Širina s pakovanjem	375 mm
Visina s pakovanjem	285 mm
Dubina s pakovanjem	381 mm
Vrsta topline ventilatora	Voda
Učinek grijanja	5.000 W
Protok mase	210 kg/h
Temperatura početnog rada	70 °C
Temperatura povratnog rada	50 °C
Maks. temperatura vode	100 °C
Maks. tlak vode	6 bar
Razlika tlakova vode	11.100 Pa
Jedinica za pakiranje	1 kom
Asortiman	C
GTIN (EAN)	4012799821199

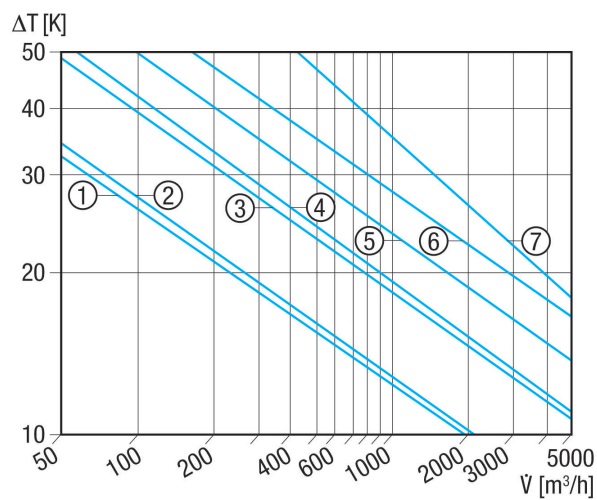
WRH 20-2

Krivulja Padovi tlaka



- ① WRH 10-1
- ② WRH 12-1
- ③ WRH 16-2
- ④ WRH 20-2
- ⑤ WRH 25-4
- ⑥ WRH 31-6
- ⑦ WRH 40-9

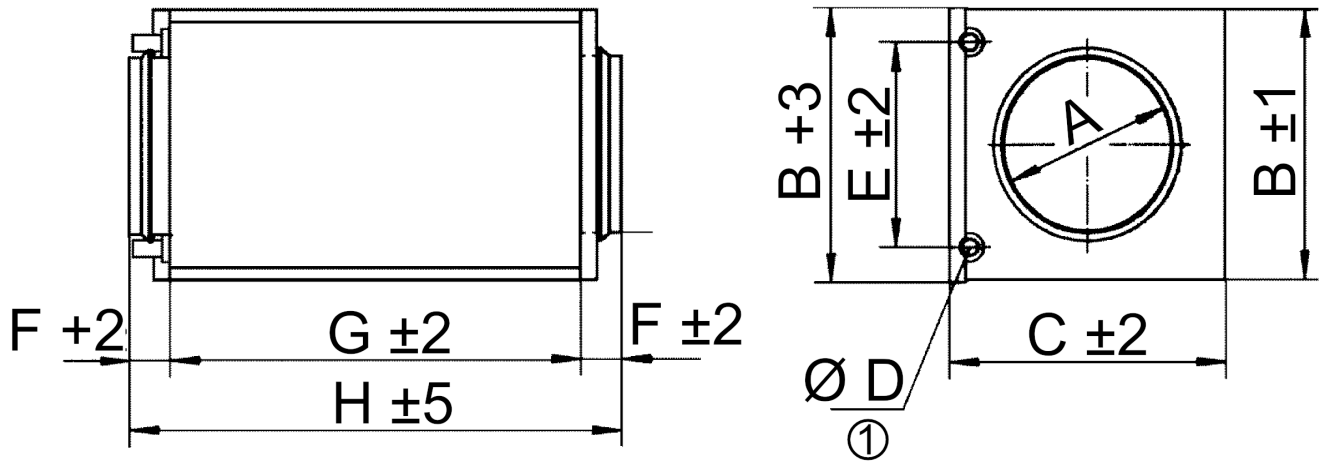
Krivulja Povećanje temperature



- ① WRH 10-1
- ② WRH 12-1
- ③ WRH 16-2
- ④ WRH 20-2
- ⑤ WRH 25-4
- ⑥ WRH 31-6
- ⑦ WRH 40-9

WRH 20-2

Crtež s veličinama [mm]



A	B	C	D	E	F	G	H
200	258	305	10	212	40	300	380

① Vanjski promjer priključka