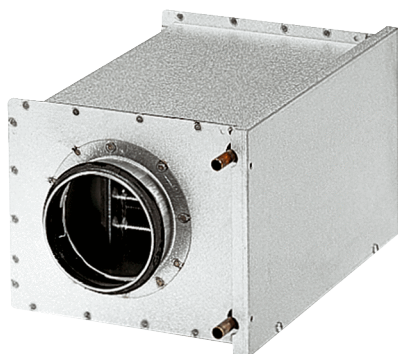


WRH 31-6



Kratka informacija

Toplovodni grijač zraka, čelični lim, pocinčan, 13,1 kW, DN 315

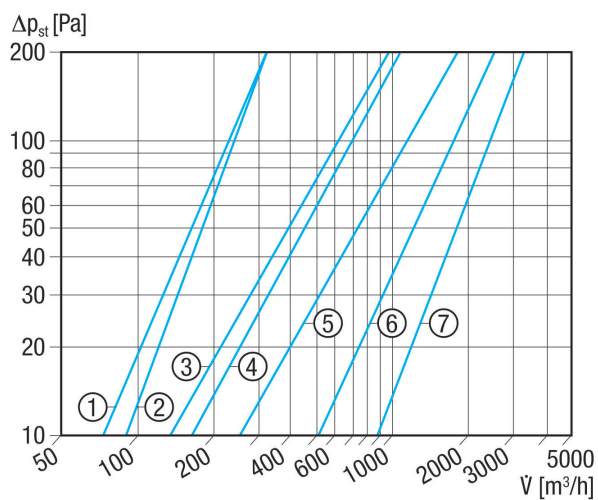
Broj artikla 0082.0121

Tehnički podaci

Položaj za ugradnju	okomito / vodoravno
Materijal kućišta	Čelični lim, pocinčani
Težina	9,86 kg
Težina s pakovanjem	10,5 kg
Nominalna dužina	315 mm
Slobodni poprečni presjek	3.240 cm ²
Širina	460 mm
Visina	408 mm
Dubina	380 mm
Širina s pakovanjem	500 mm
Visina s pakovanjem	430 mm
Dubina s pakovanjem	385 mm
Vrsta topline ventilatora	Voda
Učinek grijanja	13.100 W
Protok mase	525 kg/h
Temperatura početnog rada	70 °C
Temperatura povratnog rada	50 °C
Maks. temperatura vode	100 °C
Maks. tlak vode	6 bar
Razlika tlakova vode	6.700 Pa
Jedinica za pakiranje	1 kom
Asortiman	C
GTIN (EAN)	4012799821212

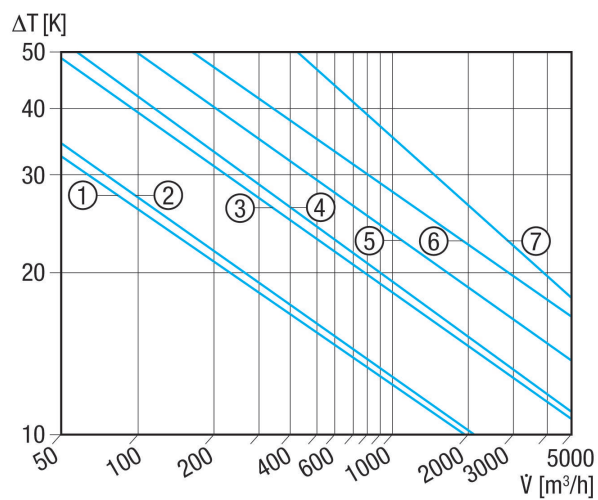
WRH 31-6

Krivulja Padovi tlaka



- ① WRH 10-1
- ② WRH 12-1
- ③ WRH 16-2
- ④ WRH 20-2
- ⑤ WRH 25-4
- ⑥ WRH 31-6
- ⑦ WRH 40-9

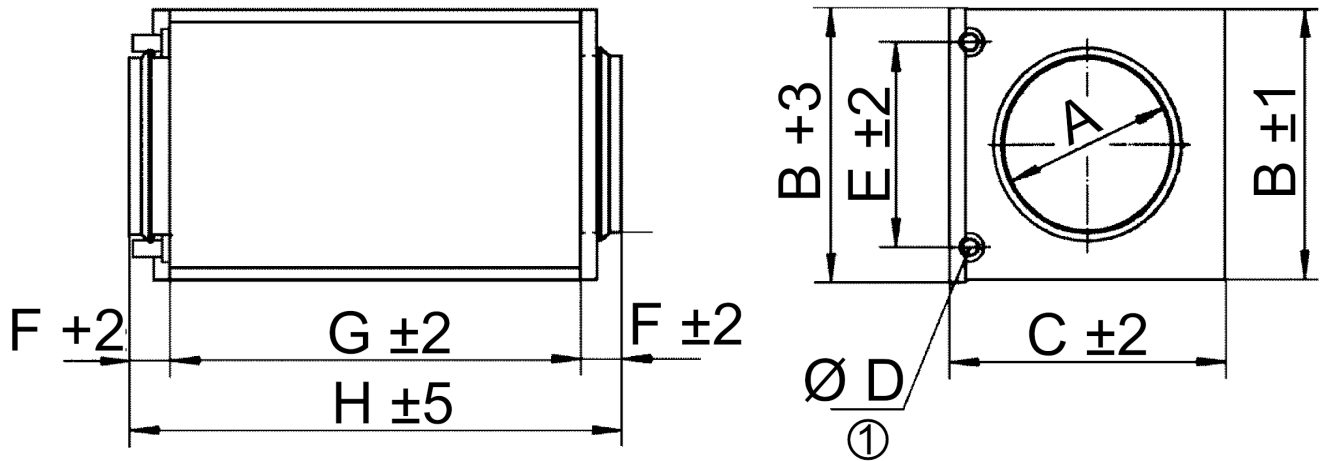
Krivulja Povećanje temperature



- ① WRH 10-1
- ② WRH 12-1
- ③ WRH 16-2
- ④ WRH 20-2
- ⑤ WRH 25-4
- ⑥ WRH 31-6
- ⑦ WRH 40-9

WRH 31-6

Crtež s veličinama [mm]



A	B	C	D	E	F	G	H
315	408	460	22	325	40	300	380

① Vanjski promjer priključka