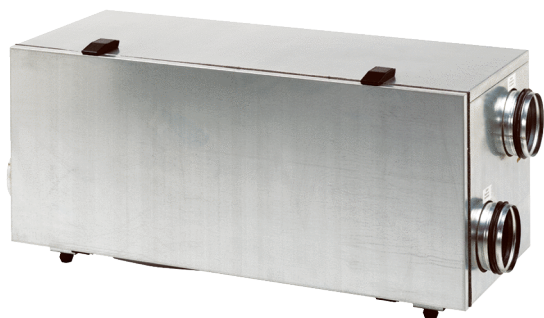


WS 150 R



Kratka informacija

Središnji ventilacijski uređaj s vrlo učinkovitim rekuperacijom topline preko križnog protustrujnog izmjenjivača, motorima s tehnologijom EC s konstantnom regulacijom volumena zraka, usisnim i odsisnim zrakom udesno, 4 x DN 125, odobrenjem DIBT-a, 70 - 165 m³/h, moguć KNX-spoj

Primjeri primjene

Stan, Kuća s niskom potrošnjom energije, Obiteljska kuća, Pasivna kuća

Broj artikla 0095.0057

Tehnički podaci

Model	Model na desnoj strani
Broj stupnjeva ventilacije	3
Volumen zraka	70 m ³ /h - 165 m ³ /h
Konstanta volumena zraka	da
S mogućnošću upravljanja brzinom	-
SEC average	-38,4 kWh/(m ² *a)
Klasa energetske učinkovitosti	A
Vrsta napona	Jednofazna struja
Nazivni napon	230 V
Frekvencija struje	50 Hz/60 Hz
SPI-vrijednost u skladu s normom DIN EN 13141-7 (A7)	0,23 Wh/m ³
Apsorpcija struje	24 W - 51 W (Na protutlaku od 100 Pa)
Apsorpcija struje u skladu s normom DIN EN 13141-7 (A7)	27 W
Apsorpcija struje u stanju pripravnosti	< 2 W
I _{Maks.}	0,5 A
Vrsta zaštite	IP 00
Odobrenje DIBT-a	da
Certifikacija PHI	ne
Mjesto postavljanja	Podrum / Spremnik / Krovni stup / Prostorija s kućnim priključcima / Kotlovnica
Vrsta sustava	središnje
Materijal kućišta	Čelični lim, pocinčani
Materijal izmjenjivača topline	Aluminij
Boja	svijetlosiva
Težina	51 kg
Težina s pakovanjem	61 kg
Razred filtra	G4
Promjer priključka	125 mm
Promjer priključka za odvod kondenzata	Vanjski navoj 3/4" za priključivanje na crijevo 1/2"

WS 150 R

Širina	1.065 mm
Visina	460 mm
Dubina	400 mm
Širina s pakovanjem	1.090 mm
Visina s pakovanjem	600 mm
Dubina s pakovanjem	430 mm
Temperatura okoline	40 °C
Maks. stupanj dobave topline u skladu s normom DIN EN 13141-7 (A7)	90 %
Vrsta izvedbe izmjenjivača topline	Križna protustruja
Premoščivanje	ne
Predgrijač	vanjski
Entalpijski izmjenjivač topline	ne
Uključivanje protusmrzavajuće zaštite	da
Uključivanje ljetnog rada	ne
Nadzor filtra	vremenski upravljano s RLS 2 F
Regulacija vlage	opcija s HY 5, HY 5 I, HY 10 AP, HY 10 UP
Regulacija CO ₂	-
Regulacija kvalitete zraka (opcija)	EAQ 10/1
KNX-spoj (opcija)	na mjestu ugradnje
MODBUS-sučelje	ne
Upravljač u isporuci	ne
Upravljač (opcija)	RLS 2 F, RLS 3
Radijsko uključivanje/isključivanje (opcija)	XE 1, XS 1
Radijska integracija za EnOcean (opcija)	ne
Mobilno upravljanje	ne
Razina zvučnog tlaka radijacije kućišta	31 dB(A) (Razmak 1 m, apsorpcija buke 10 m ²)
Broj odobrenja	Z-51.3-172
Jedinica za pakiranje	1 kom
Asortiman	K
GTIN (EAN)	4012799950578

Razina jačine zvuka u opsegu buke

	63 Hz	125 Hz	250 Hz	500 Hz	1 kHz	2 kHz	4 kHz	8 kHz	Ukupno
L_{WA2}, Stupanj 2 (dB(A))	26	28	26	28	22	19	9	5	33
L_{WA5}, Stupanj 2 (dB(A))	18	24	22	28	28	21	11	5	33
L_{WA6}, Stupanj 2 (dB(A))	19	22	24	28	28	25	10	5	33

WS 150 R

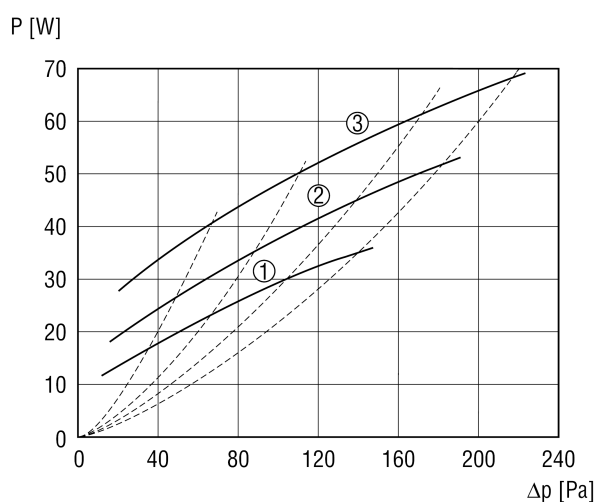
L_{WA2} = razina jačine zvuka kućišta u dB

L_{WA5} = razina jačine zvuka slobodnog usisa u dB

L_{WA6} = razina jačine zvuka slobodnog odsisa u dB

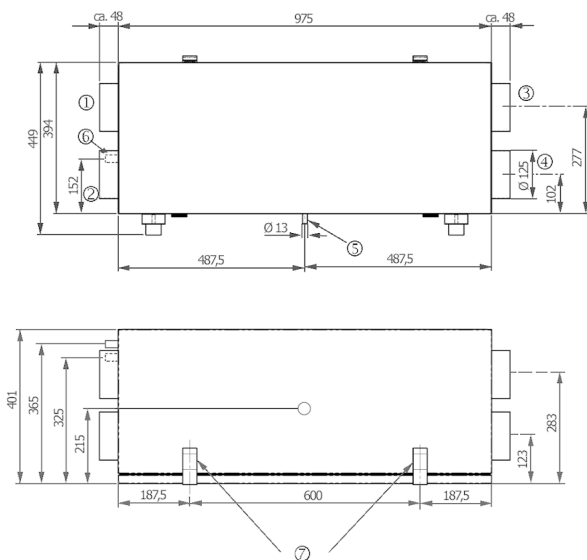
L_{WA5} , L_{WA6} = jačina zvuka predana u slobodno okruženje. L_{WA5} Spoj odsisnog kanala, L_{WA6} Postolje usisnog zraka.

Krivulja



- ① Stupanj 1 = 70 m³/h
- ② Stupanj 2 = 100 m³/h
- ③ Stupanj 3 = 135 m³/h

Crtež s veličinama [mm]



- ① Vanjski zrak
- ② Istrošeni zrak
- ③ Odsisni zrak
- ④ Usisni zrak
- ⑤ Ispust kondenzata
- ⑥ Električni spojevi
- ⑦ Žaluzina