

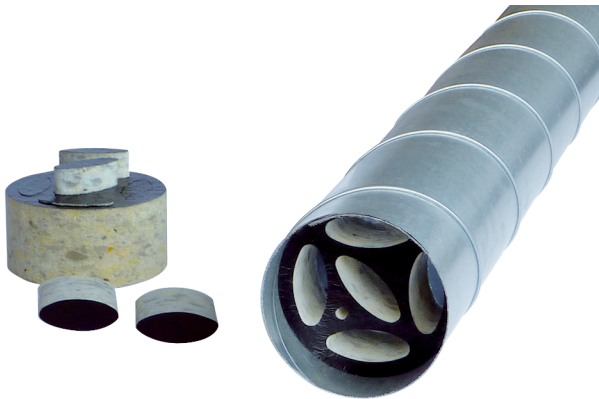
SDE 8

Upute za ugradnju

- Prije ugradnje izvadite ovalne čepove u skladu sa zahtjevima.
- Što više čepova izvadite, to će biti manja zvučna izolacija i manji pad tlaka.
- Postiže se veća zvučna izolacija ako ugradite više umetnih prigušivača jedan iza drugoga. Pri tome preporučujemo da uklonite što više čepova da zadržite pad tlaka na prigušivaču što manjim.

Potrebni razmaci

- Morate se svakako pridržavati dolje navedenih razmaka između pojedinih prigušivača. Inače ne vrijede vrijednosti navedene u tablici.



Uneseni gubitak D u dB od SDE 8