

Električni grijač zraka ERH... s osjetnikom strujanja zraka LW 9 i regulatorom brzine ST



- K1 - Aktiviranje grijanja (US16T)
- ERR .. / 1 - Radijalni ventilator
- LW 9 - Osjetnik strujanja zraka
- ETL 16 P - Elektronička regulacija temperature
- DTL 16 P - Elektronička regulacija temperature
- FL 30P Kanalni osjetnik
- ST.. STU.., STS.. - Regulator brzine
- ERH - Električni grijač zraka
- F1 - Ograničivač temperature
- F2 - Sigurnosni ograničivač temperature
- N - Noćno smanjenje
- ① Samo kod DTL 16 P

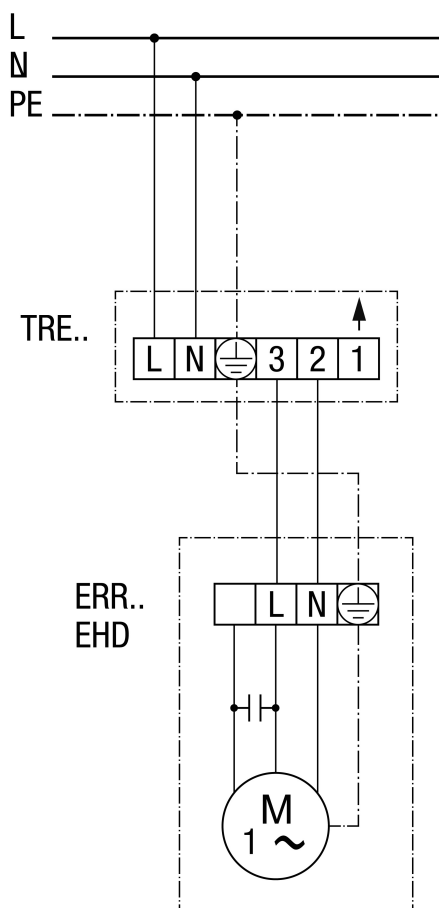
Radijalni ventilator



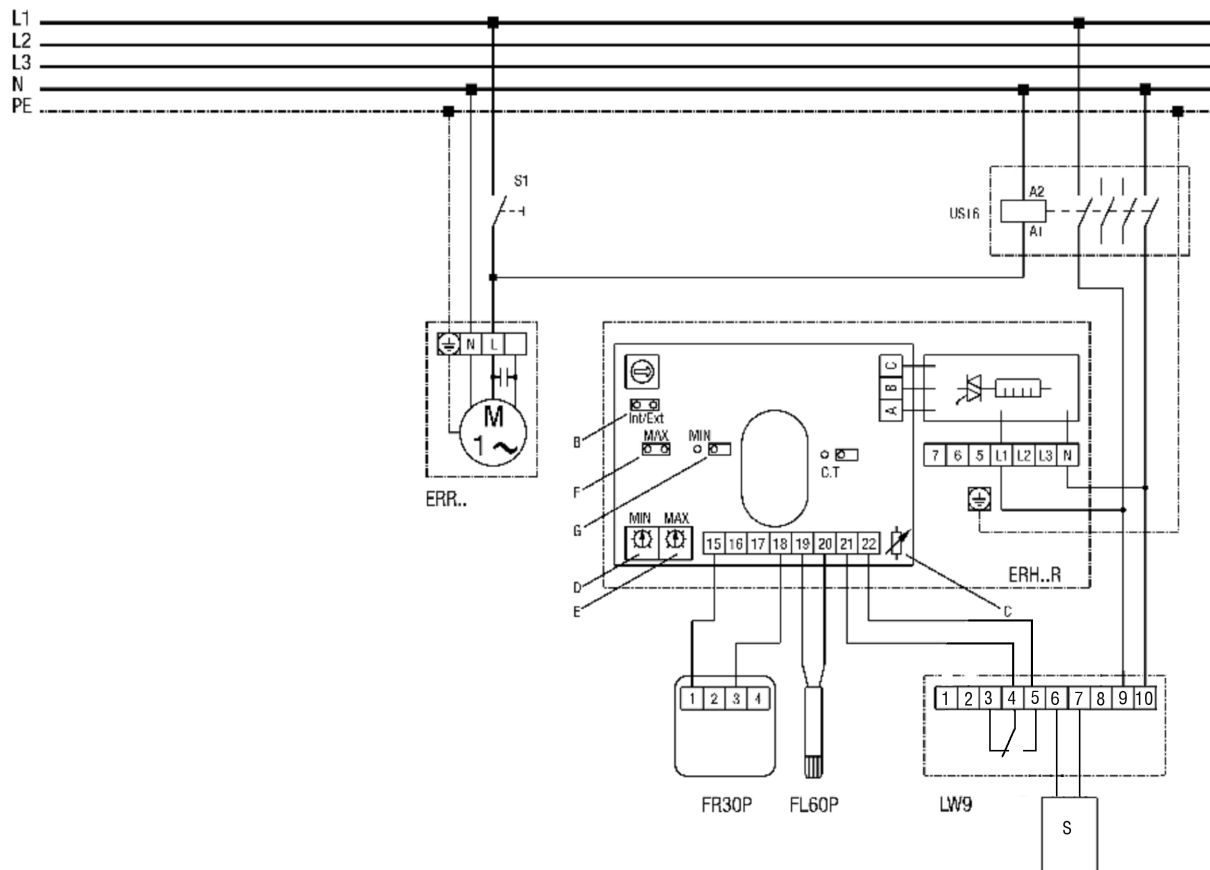
Radijalni ventilator s regulatorom brzine ST/STU/STS



Radijalni ventilator s petostupanjskim transformatorom TRE



Cijevni ventilator s električnim grijačem zraka ERH 16-2 R



S1 - Sustav uklj

US16 - Svepolna sklopka (zaštita)

ERR... - Radijalni cijevni ventilator

ERH...R - Električni grijač zraka: ERH16-2R

B=Most unutrašnji/vanjski mora biti zatvoren

C=Ne mijenjajte postavku potencijometra

D=Potencijometar zadane vrijednosti za ograničenje MIN

E=Potencijometar zadane vrijednosti za ograničenje MAKS

F=Most za ograničenje MAKS, most mora biti zatvoren!

G=Ako je most zatvoren, i ograničenje MIN je aktivno

FR30P - Vanjski regulator zadane vrijednosti (0-30°C) sa sobnim osjetnikom

FL30P - Vanjski kanalni osjetnik za ograničenje MIN, MAKS

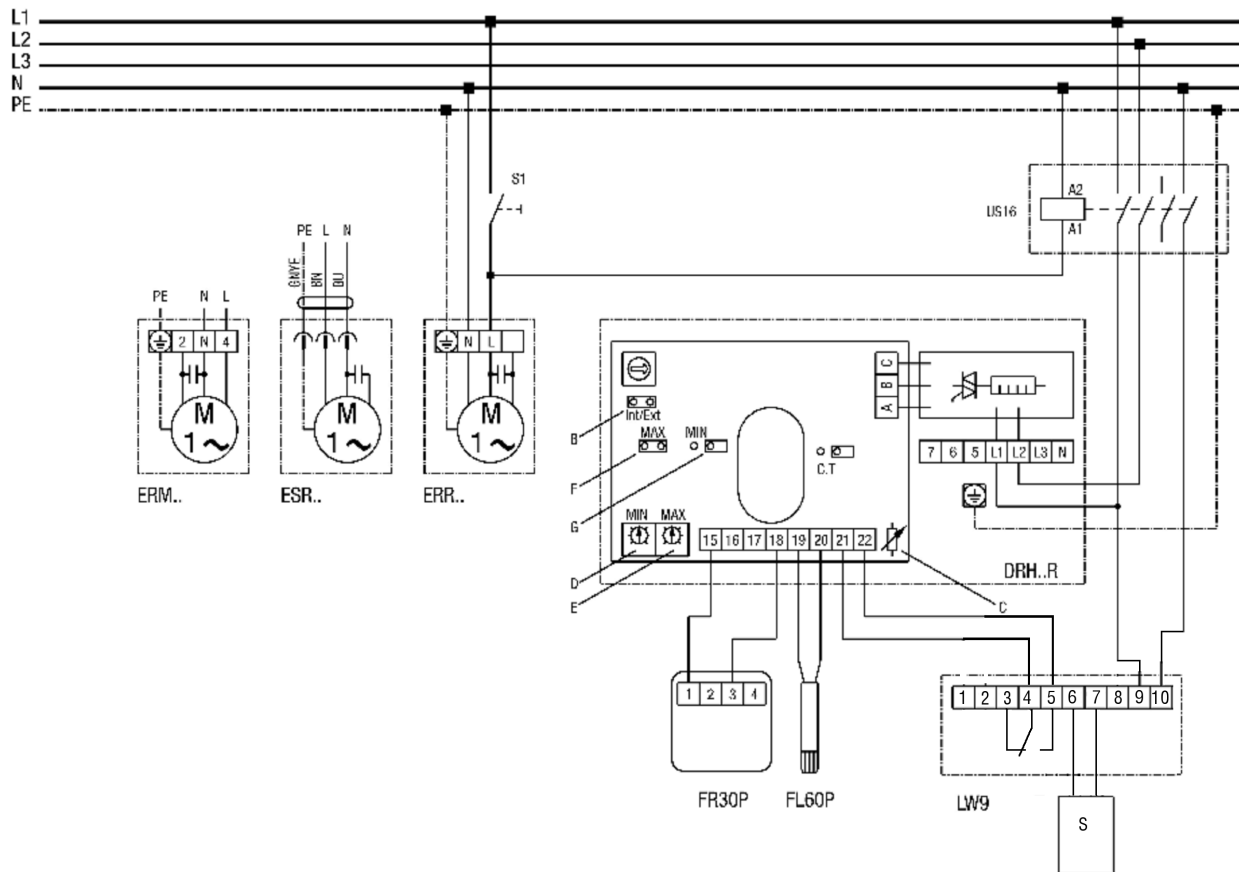
LW9 - Osjetnik strujanja zraka (u položaju N)

Montaža osjetnika LW9 na ulaznoj strani grijača zraka

Namještanje zadane vrijednosti 0-30°C i zapisivanje sobne temperature s FR30P

Ograničenje min/maks 0-60°C u kanalu za usisni zrak s FL60P

Cijevni ventilator s električnim grijačem zraka DRH 16-5R i DRH 20-6R



S1 - Sustav uklj

US16 - Svepolna sklopka (zaštita)

ERR... - Radijalni cijevni ventilator

DRH...R - Električni grijač zraka: DRH16-2R ili DRH20-6R

B=Most unutrašnji/vanjski mora biti zatvoren

C=Ne mijenjajte postavku potencijometra

D=Potencijometar zadane vrijednosti za ograničenje MIN

E=Potencijometar zadane vrijednosti za ograničenje MAKS

F=Most za ograničenje MAKS, most mora biti zatvoren!

G=Ako je most zatvoren, i ograničenje MIN je aktivno

FR30P - Vanjski regulator zadane vrijednosti (0-30°C) sa sobnim osjetnikom

FL30P - Vanjski kanalni osjetnik za ograničenje MIN, MAKS

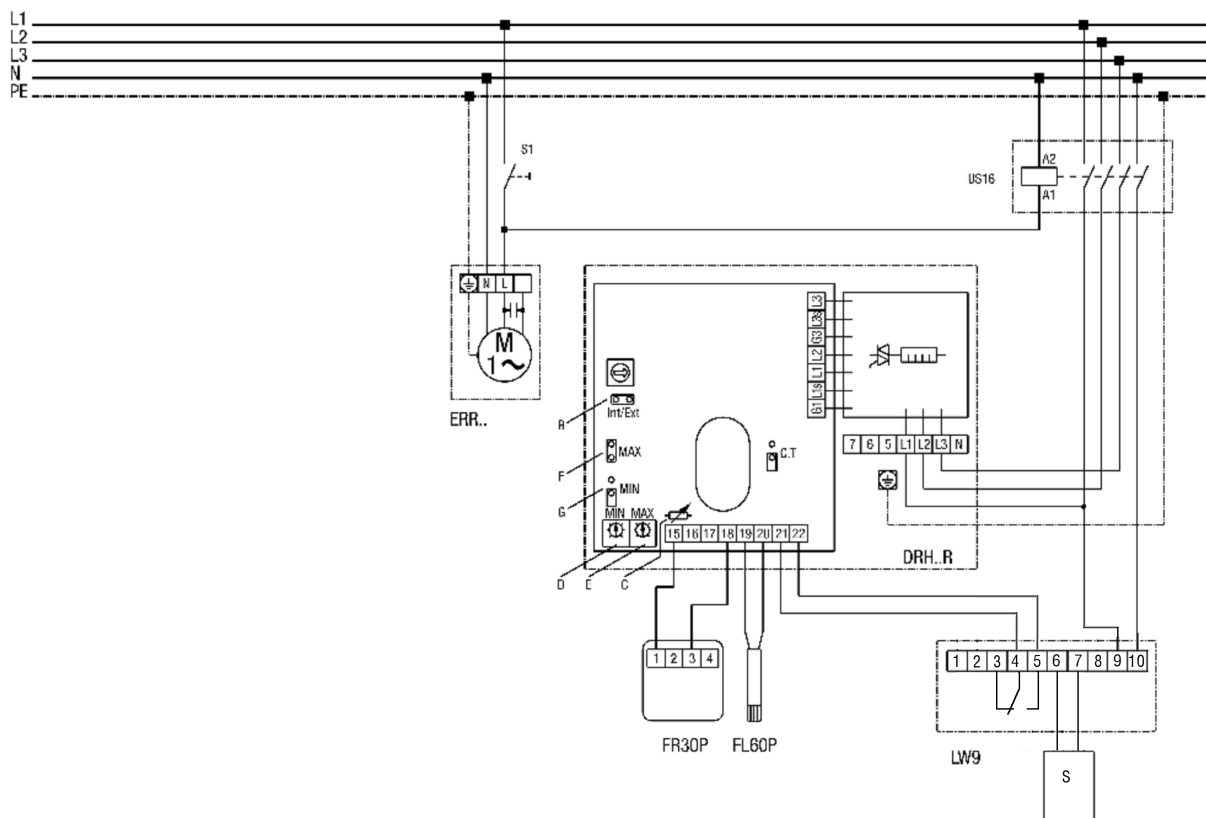
LW9 - Osjetnik strujanja zraka (u položaju N)

Montaža osjetnika LW9 na ulaznoj strani grijača zraka

Namještanje zadane vrijednosti 0-30°C i zapisivanje sobne temperature s FR30P

Ograničenje min/maks 0-60°C u kanalu za usisni zrak s FL60P

Cijevni ventilator s električnim grijačem zraka DRH 25-9R, DRH 31-12R, DRH 35-12R i DRH 40-12R



S1 - Sustav uklj

S - Osjetnik

US16 - Svepolna sklopka (zaštita)

ERR... - Radijalni cijevni ventilator

DRH...R - Električni grijač zraka: DRH 25-9R, DRH 31-12R, DRH 35-12R, DRH 40-12R

B=Most unutrašnji/vanjski mora biti zatvoren

C=Ne mijenjajte postavku potencijometra

D=Potencijometar zadane vrijednosti za ograničenje MIN

E=Potencijometar zadane vrijednosti za ograničenje MAKS

F=Most za ograničenje MAKS, most mora biti zatvoren!

G=Ako je most zatvoren, i ograničenje MIN je aktivno

FR30P - Vanjski regulator zadane vrijednosti (0-30°C) sa sobnim osjetnikom

FL60P - Vanjski kanalni osjetnik za ograničenje MIN, MAKS

LW9 - Osjetnik strujanja zraka (u položaju N)

Montaža osjetnika LW9 na ulaznoj strani grijača zraka

Namještanje zadane vrijednosti 0-30°C i zapisivanje sobne temperature s FR30P

Ograničenje min/maks 0-60°C u kanalu za usisni zrak s FL60P