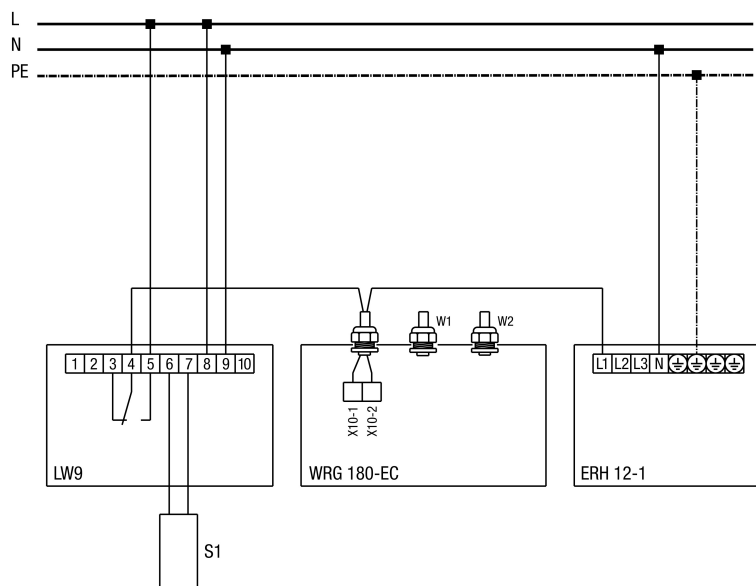


Ventilacijski uređaj WRG 180 EC s električnim grijačem zraka ERH



LW 9 - Osjetnik strujanja zraka

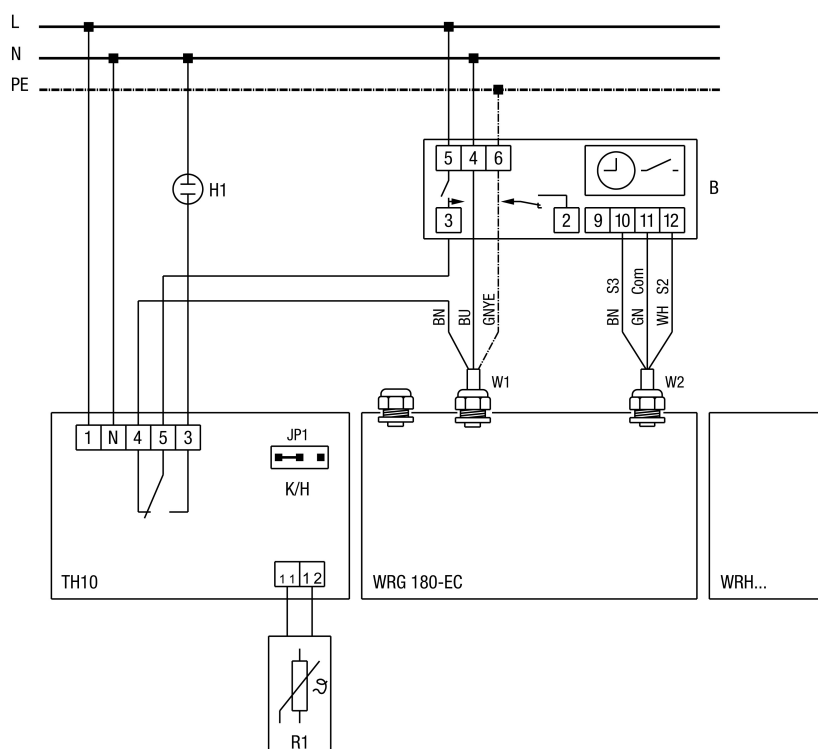
S1 - Osjetnik strujanja zraka/montaža ispred ERH 12-1

WRG 180 EC - Ventilacijski uređaj

ERH - Električni grijač zraka

Ako se WRG 180 EC ugrađuje u pasivnu kuću, potreban je grijač u vanjskom zraku kako bi se osigurala stalna razmjena zraka. On zagrijava hladni vanjski zrak i sprječava smrzavanje izmjenjivača topline. Pri hladnoj temperaturi vanjskog zraka uključuje se vanjski grijač protusmrzavajuća zaštita ERH 12-1 i štiti izmjenjivač topline uređaja WRG 180 EC od zaleđivanja.

Ventilacijski uređaj WRG 180 EC s regulacijom zraka u prostoriji RLS 2 F i toplo-vodnim grijačem zraka WRH



TH 10 - Termostat s temperaturnim osjetnikom R1

R1 - Temperaturni osjetnik/montaža u kanal za usisni zrak ispred WRH

JP1 - Utaknite prenosnike JP1 u način rada „K“. Relej s padajućom temperaturom isključuje WRG 180 EC.

WRG 180 EC - Ventilacijski uređaj

B - Regulacija zraka u prostoriji RLS 2 F (upravljač s tajmerom)

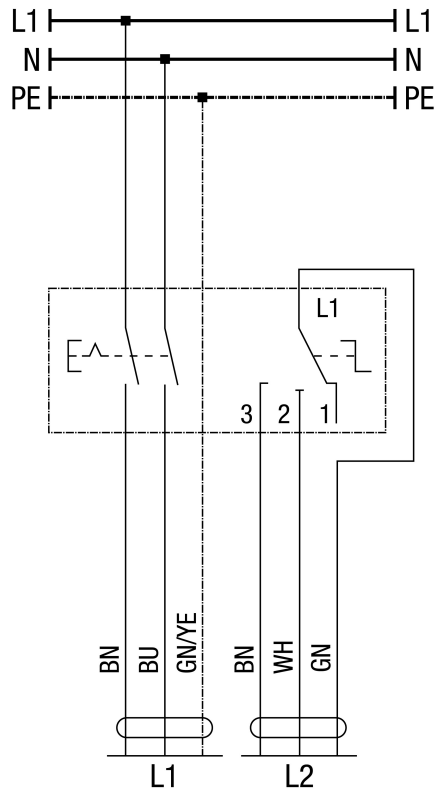
W1 - Priklučni vod 230 V AC

W2 - Upravljački vod za regulaciju zraka u prostoriji

WRH... - Toplovodni grijač zraka

WRG 180 EC

WRG 180 EC / WRG 300 EC / WRG 400 EC s regulacijom zraka u prostoriji RLS 3



Osigurač na mjestu ugradnje
