

## WS 75 Powerbox S

### Stezaljke i vodovi

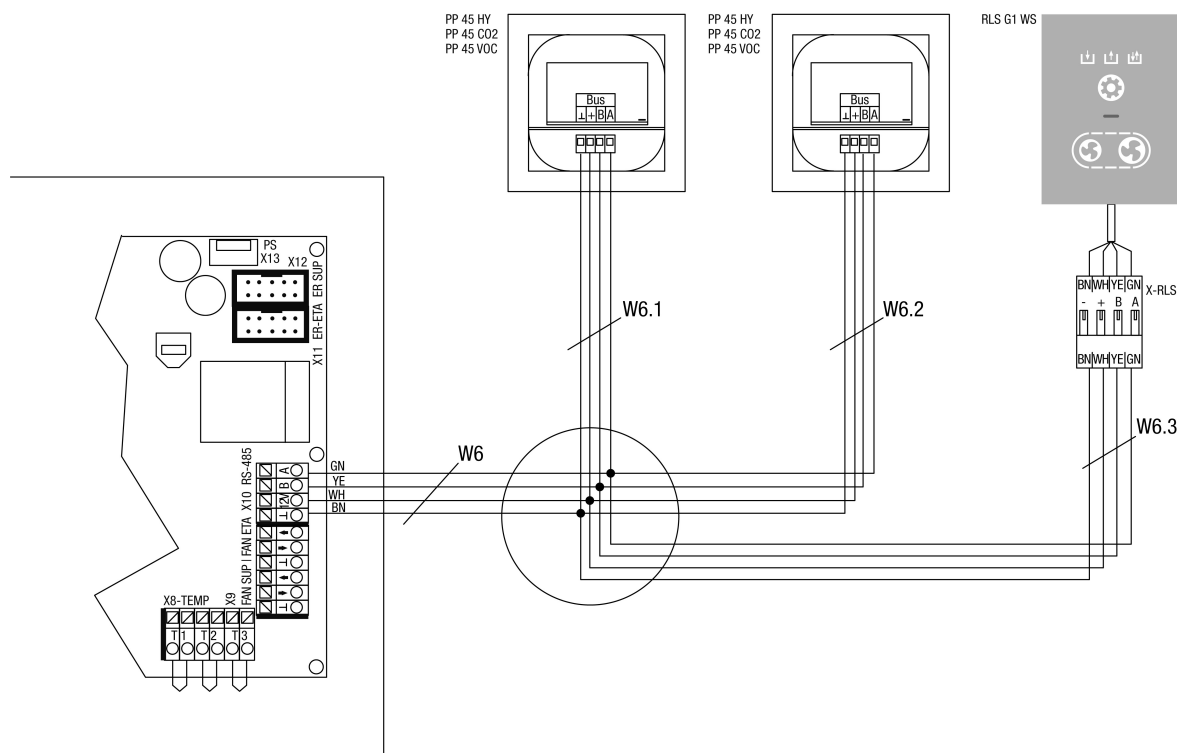
- A - ventilacijski uređaji WS 75 Komfort Powerbox
- X-D - priključna stezaljka za mrežu/uređaje, interno
- W1 - priključni vod 230V AC
- W2 - priključni vod 230 V AC ventilatora za vanjski zrak (LIYY 4 x 0,5 mm<sup>2</sup>)
- W2' - priključni vod 230 V AC ventilatora za istrošeni zrak (LIYY 4 x 0,5 mm<sup>2</sup>)
- W3 - priključni vod za PTC grijač
- W4 - priključni vod modula osjetnika, interno
- W5 - priključni vod upravljača RLS G1 WS
- W-Ant - priključni vod PLC-WLAN antene
- W-PMS - priključni vod osjetnika za finu prašinu/konfekcioniran
- X-RLS - utična spojnica RLS

### Komponenta

- M1 - ventilator vanjski zrak/usisni zrak
- M2 - ventilator odsisni zrak/istrošeni zrak
- HR - dogrijač usisni zrak/opcionalno
- T-FOL - temperaturni osjetnik NTC za istrošeni zrak
- T-AUL - temperaturni osjetnik NTC za ulaz vanjskog zraka
- T-ZUL - temperaturni osjetnik NTC za usisni zrak
- S-ABL - modul senzora za odsisni zrak
- RLS G1 WS - upravljač RLS G1 WS
- PMS - osjetnik za finu prašinu odsisni zrak/opcionalno
- WLAN-Ant. - WLAN antena

### Druge mogućnosti priključivanja

- X11 - ER ETA priključak upravljačkog voda FOL ventilatora
  - X11 - ER SUP priključak upravljačkog voda AUL ventilatora
  - X02 - priključna stezaljka za vanjski sigurnosni uređaj, kontakti napon 12 V DC
  - X6 - MFC - višefunkcijski kontakt, beznaponski kontakt releja 230 V AC/5 A // 30 V DC/5 A
  - X01 - Utor za opcionalni komunikacijski utični modul EnOcean/KNX
  - USB - USB servisno sučelje
  - M1-IN1 - status-ulaz 1 - ventilator za vanjski zrak/usisni zrak - 230 V AC, vodite računa o konfiguraciji ulaza za optoizolator
  - M1-IN2 - status-ulaz 2 - ventilator za vanjski zrak/usisni zrak - 230 V AC, vodite računa o konfiguraciji ulaza za optoizolator
  - M2-IN1 - status-ulaz 1 - ventilator za odsisni zrak/istrošeni zrak - 230 V AC, vodite računa o konfiguraciji ulaza za optoizolator
  - M2-IN2 - status-ulaz 2 - ventilator za odsisni zrak/istrošeni zrak - 230 V AC, vodite računa o konfiguraciji ulaza za optoizolator
-



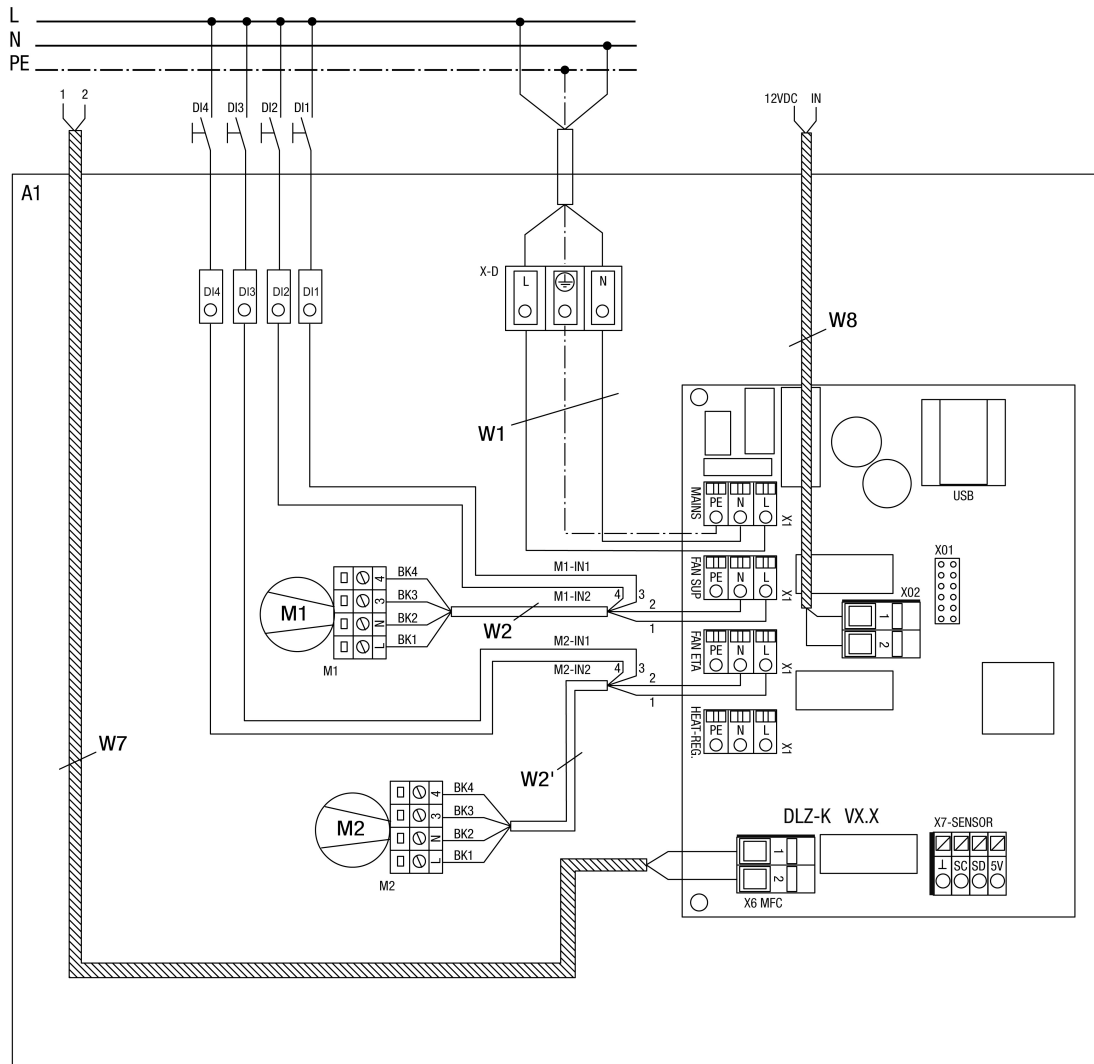
W6 - priključni vod za vanjsku komponentu. Preporučeni tip voda LIYCY 4 x 0,34 mm<sup>2</sup>. Kod priključka upravljača izvan uređaja, ekran voda se mora spojiti s limom elektronike.

W6.1 - priključni vod za vanjski osjetnik 1. Preporučeni tip voda LIYCY 4 x 0,34 mm<sup>2</sup>. Ukupna dužina voda od upravljanja do osjetnika ne smije biti veća od 25 metara.

W6.2 - priključni vod za vanjski osjetnik 2. Preporučeni tip voda LIYCY 4 x 0,34 mm<sup>2</sup>. Ukupna dužina voda od upravljanja do osjetnika ne smije biti veća od 25 metara.

W6.3 - priključni vod vanjskog upravljača RLS G1 WS. Preporučeni tip voda LIYCY 4 x 0,34 mm<sup>2</sup>. Ukupna dužina voda od upravljanja do osjetnika ne smije biti veća od 25 metara.

# WS 75 Powerbox S



## WS 75 Powerbox S

A1 - ventilacijski uređaji PB WS 75 Komfort

W1 - priključni vod 230V AC

W2 - priključni vod 230 V AC ventilatora za vanjski zrak (LIYY 4 x 0,5 mm<sup>2</sup>)

W2' - priključni vod 230 V AC ventilatora za istrošeni zrak (LIYY 4 x 0,5 mm<sup>2</sup>)

D11 - digitalni ulaz 1 / status-ulaz 1 ventilatora za vanjski zrak/usisni zrak odaberite tip kontakta ovisno o funkciji, vodite računa o konfiguraciji digitalnih ulaza

D12 - digitalni ulaz 2 / status-ulaz 2 ventilatora za vanjski zrak/usisni zrak odaberite tip kontakta ovisno o funkciji, vodite računa o konfiguraciji digitalnih ulaza

D13 - digitalni ulaz 3 / status-ulaz 1 ventilatora za odsisni zrak/istrošeni zrak odaberite tip kontakta ovisno o funkciji, vodite računa o konfiguraciji digitalnih ulaza

D14 - digitalni ulaz 4 / status-ulaz 2 ventilatora za odsisni zrak/istrošeni zrak odaberite tip kontakta ovisno o funkciji, vodite računa o konfiguraciji digitalnih ulaza

W7 - priključni vod višefunkcijski kontakt MFC, beznaponski dojavni i funkcijski kontakt releja, maks. 230 V AC/5 A // 30 V DC/5 A. Vodite računa o konfiguraciji

W8 - priključni vod za vanjsku aktivaciju uređaja (opcionalno) ili sigurnosni uređaj. Kontaktni napon 12 V DC, vanjski tip kontakta koji treba koristiti: NC

M1-IN1 - status-ulaz 1 - ventilator za vanjski zrak/usisni zrak - 230 V AC, vodite računa o konfiguraciji ulaza za optoizolator

M1-IN2 - status-ulaz 2 - ventilator za vanjski zrak/usisni zrak - 230 V AC, vodite računa o konfiguraciji ulaza za optoizolator

M2-IN1 - status-ulaz 1 - ventilator za odsisni zrak/istrošeni zrak - 230 V AC, vodite računa o konfiguraciji ulaza za optoizolator

M2-IN2 - status-ulaz 2 - ventilator za odsisni zrak/istrošeni zrak - 230 V AC, vodite računa o konfiguraciji ulaza za optoizolator

---