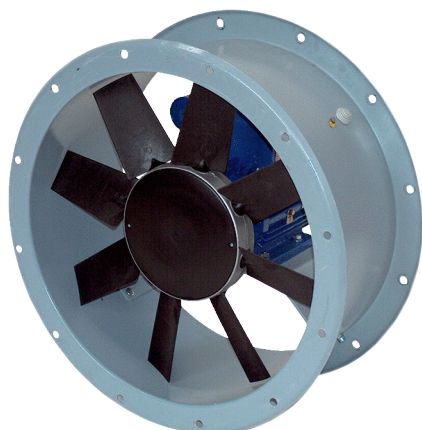


DAR 160/6 22



Rövid leírás

Axiális csőventilátor, DN 1600, háromfázisú váltóáram, névleges teljesítmény 22 kW

Alkalmazási példák

Termelőüzem, Munkahely, Ipari helyiség, Ipari csarnok

Termékszám

0073.0197

Műszaki adatok

| | |
|---|----------------------------|
| Légmennyiség | 142.920 m ³ /h |
| Fordulatszám | 960 1/min |
| Járókerék típus | axiális |
| Szabályozható fordulatszám | ✓ |
| Irányváltási lehetőség | – |
| Feszültségfajta | Háromfázisú váltóáram |
| Feszültségosztály | 400 V |
| Hálózati frekvencia | 50 Hz |
| Névleges teljesítmény | 22.000 W |
| I _{név} | 42,51 A |
| Védelmi fokozat | IP 55 |
| Szigetelési osztály | F |
| Váltható pólus | – |
| Beszereleési hely | Cső |
| Beszereleési helyzet | horizontális |
| Ház anyaga | Acéllemez epoxi bevonattal |
| Lapátkerék anyaga | Poliamid |
| Szín | szürke |
| Súly | 508 kg |
| Súly csomagolással | 535 kg |
| Névleges méret | 1.600 mm |
| Szélesség | 1.730 mm |
| Magasság | 940 mm |
| Mélység | 1.730 mm |
| Szélesség csomagolással együtt | 1.800 mm |
| Magasság csomagolással együtt | 1.500 mm |
| Mélység csomagolással együtt | 1.980 mm |
| Közeg hőmérséklet I _{max} -nál | -10 °C -ig 50 °C |
| PTC DIN 44082 | M 100 |

DAR 160/6 22

| | |
|--------------------|---------------|
| Csomagolási egység | 1 darab |
| Választék | C |
| GTIN (EAN) | 4012799731979 |

Műszaki adatok a Best Efficiency Point (BEP) alatti ErP szerint

| | |
|---|---|
| Összhatékonyság η | 50,7 % |
| Mérési kategória | C |
| Hatékonysági kategória | Statikus hatásfok |
| Hatékonysági fokozat N | 48,5 |
| VSD szükséges | nem |
| Gyártási év | Lásd a típustáblát |
| Gyártó neve / Hatósági nyilvántartási szám / Gyártó telephelye | Maico Elektroapparate-Fabrik GmbH / Freiburg-i cégbíróság, nyilvántartási szám: HRB 601233 / Villingen-Schwenningen |
| Cikkszám | 0073.0197 |
| P_{BEP} / Légmennyiség $_{BEP}$ / $P_{fs, BEP}$ | 22,992 kW / 82.800 m ³ /h / 507 Pa |
| n_{BEP} | 950 1/min |
| specifikus kapcsolat | ≈ 1 |
| Információk szétszereléshez és eltávolításhoz | lásd beszerelési útmutató |
| Információk beszereléshez, üzemeltetéshez és karbantartáshoz | lásd beszerelési útmutató |
| Alkalmazott tárgyak a hatékonyság méréshez, amelyek a mérési kategóriában nem találhatók meg. | - |
| I_{BEP} | 42,51 A |
| Hangteljesítményszint L_{WA7} | 103 dB(A) |

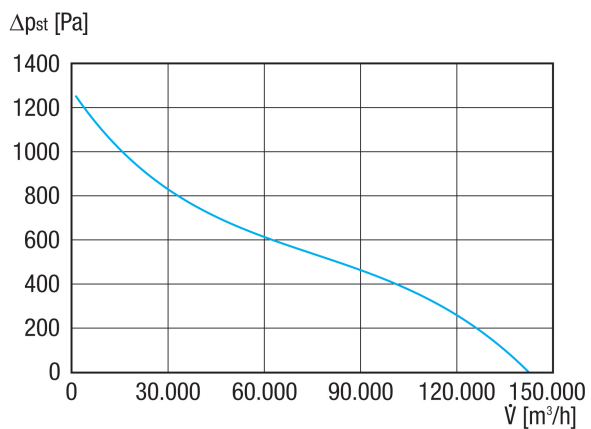
Hangteljesítményszintek az oktáv spektrumban

| | 63 Hz | 125 Hz | 250 Hz | 500 Hz | 1 kHz | 2 kHz | 4 kHz | 8 kHz | összesen |
|--------------------------|-------|--------|--------|--------|-------|-------|-------|-------|----------|
| $L_{WA5, S5}$ (dB(A)) | 72 | 83 | 89 | 94 | 97 | 97 | 98 | 93 | 103 |

L_{WA5} = szabad beszívás hangteljesítményszintje dB-ben

DAR 160/6 22

Jelleggörbe



Méretarányos rajz [mm]

