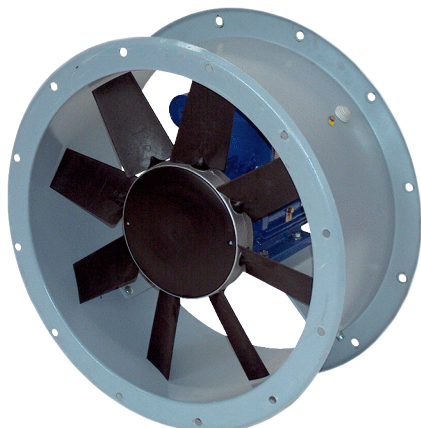


DAR 90/6-1 Ex



Rövid leírás

Axiális csőventilátor, DN 900, robbanásbiztos, névleges teljesítmény: 3 kW, 1-es motorváltozat, közeg: gáz

Alkalmazási példák

Termelőüzem, Munkahely, Folyamatokból elszívott levegő, Ipari csarnok

Termékszám

0073.0366

Műszaki adatok

Modell	1. motorváltozat
Légmennyiség	31.921 m ³ /h
Fordulatszám	960 1/min
Járókerék típus	axiális
Szabályozható fordulatszám	✓
Feszültségosztály	400 V
Hálózati frekvencia	50 Hz
Névleges teljesítmény	3.000 W
I _{névl}	7 A
I _{max}	6,7 A
Védelmi fokozat	IP 55
Szigetelési osztály	F
Váltható pólus	–
Beszereleési hely	Csőcsatlakozás
Beszereleési helyzet	függőleges / vízszintes
Ház anyaga	acéllemez, horganyzott
Szín	szürke
Súly	120 kg
Súly csomagolással	195 kg
Névleges méret	900 mm
Szélesség	1.030 mm
Magasság	680 mm
Mélység	1.030 mm
Szélesség csomagolással együtt	1.040 mm
Magasság csomagolással együtt	830 mm
Mélység csomagolással együtt	1.040 mm
EX-megnevezés az ATEX irányvonal szerint	Ex II 2 G
EX-megnevezés szabvány szerint	Ex db IIB+H2 T4 Gb X / Ex h IIB+H2 T4 Gb X
Ta környezeti hőmérséklet	-20 °C ≤ Ta ≤ +40 °C

DAR 90/6-1 Ex

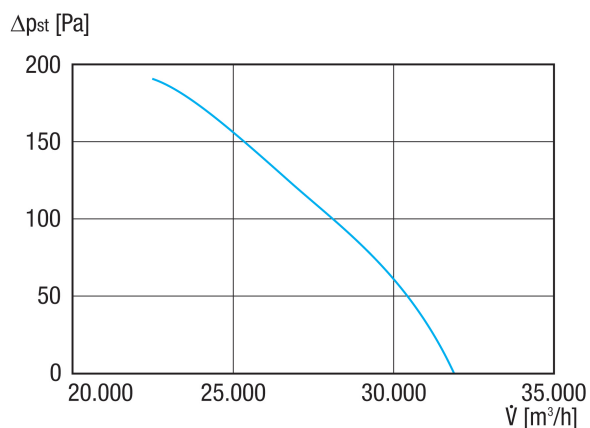
Üzem mód	S1
PTC DIN 44082	M 100
Hőmérsékleti osztály	T4
Csomagolási egység	1 darab
Választék	C
GTIN (EAN)	4012799733669

Hangteljesítményszintek az oktáv spektrumban

	63 Hz	125 Hz	250 Hz	500 Hz	1 kHz	2 kHz	4 kHz	8 kHz	összesen
L_{WA5, S5} (dB(A))	59	77	79	84	85	83	80	75	89

L_{WA5}= szabad beszívás hangteljesítményszintje dB-ben

Jelleggörbe



DAR 90/6-1 Ex

Méretarányos rajz [mm]

