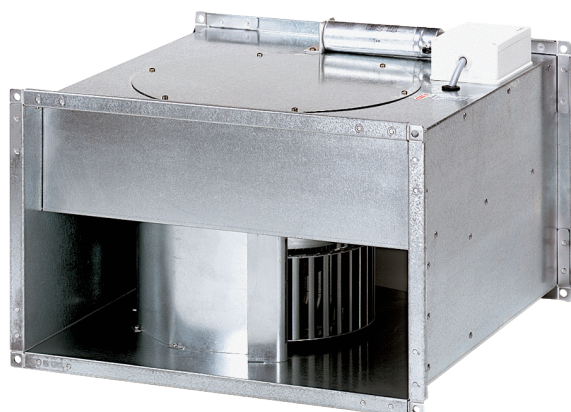


DPK 22/6 B



Rövid leírás

Radiál csatornaventilátor, háromfázisú váltóáram

Termékszám 0086.0660

Műszaki adatok

Légmennyiség	950 m ³ /h
Fordulatszám	730 1/min
Szabályozható fordulatszám	✓
Feszültségfajta	Háromfázisú váltóáram
Feszültségosztály	400 V
Névleges teljesítmény	125 W
I _{névl}	0,3 A
I _{max}	0,32 A
Védelmi fokozat	IP 55
Szigetelési osztály	B
Hálózati kábel	5 x 1,5 mm ²
Beszerelési helyzet	függőleges / vízszintes
Súly	18,7 kg
Súly csomagolással	19,4 kg
Csatornaméret	500 mm x 250 mm
Szélesség csomagolással együtt	550 mm
Magasság csomagolással együtt	360 mm
Mélység csomagolással együtt	550 mm
Közeg hőmérséklet névleges feszültségnél	60 °C
Közeg hőmérséklet I _{max} -nál	60 °C
Csomagolási egység	1 darab
Választék	D
GTIN (EAN)	4012799866602

Hangteljesítményszintek az oktáv spektrumban

	63 Hz	125 Hz	250 Hz	500 Hz	1 kHz	2 kHz	4 kHz	8 kHz	összesen
L _{WA2, S1} (dB(A))	11	15	21	21	14	8	3	0	25

DPK 22/6 B

	63 Hz	125 Hz	250 Hz	500 Hz	1 kHz	2 kHz	4 kHz	8 kHz	összesen
L_{WA2}, S2 (dB(A))	20	24	29	29	27	19	7	1	34
L_{WA2}, S3 (dB(A))	26	31	34	34	33	28	17	3	40
L_{WA2}, S4 (dB(A))	32	38	40	41	39	37	29	14	47
L_{WA2}, S5 (dB(A))	39	47	49	49	48	47	44	33	55
L_{WA5}, S1 (dB(A))	11	18	23	24	20	17	10	5	28
L_{WA5}, S2 (dB(A))	19	27	32	34	34	32	22	9	40
L_{WA5}, S3 (dB(A))	23	34	38	40	41	41	34	19	47
L_{WA5}, S4 (dB(A))	28	41	44	47	47	49	44	31	54
L_{WA5}, S5 (dB(A))	36	52	54	56	56	58	57	47	64
L_{WA6}, S1 (dB(A))	8	15	24	29	26	18	11	7	32
L_{WA6}, S2 (dB(A))	17	24	33	39	39	34	26	17	43
L_{WA6}, S3 (dB(A))	23	30	38	45	46	43	37	22	50
L_{WA6}, S4 (dB(A))	29	38	45	53	54	52	49	35	58
L_{WA6}, S5 (dB(A))	37	46	55	63	64	61	62	53	69

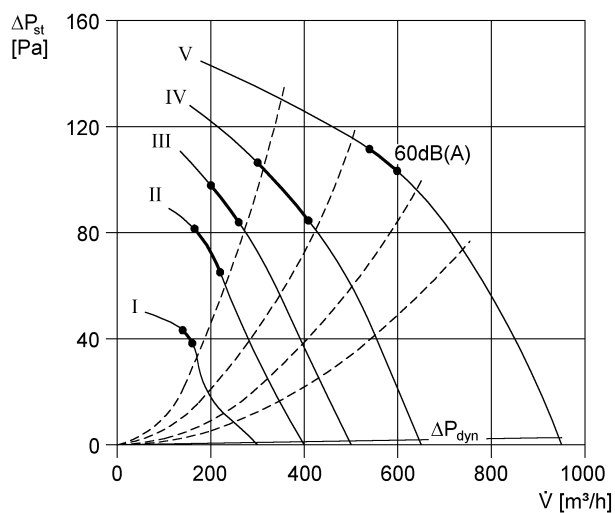
L_{WA2}= a ház hangteljesítményszintje dB-ben

L_{WA5}= szabad beszívás hangteljesítményszintje dB-ben

L_{WA6}= szabad kifúvás hangteljesítményszintje dB-ben

DPK 22/6 B

Jelleggörbe



Méretarányos rajz [mm]

