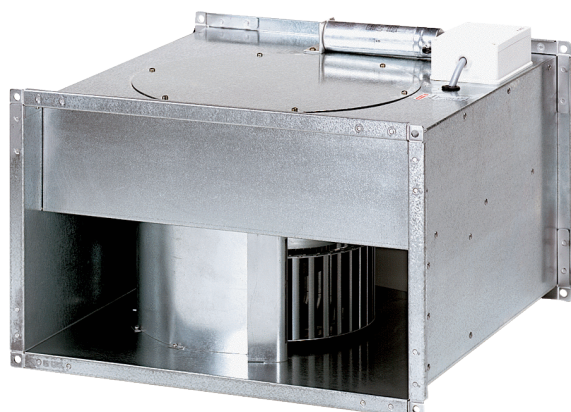


DPK 25/6 B



Rövid leírás

Radiál csatornaventilátor, háromfázisú váltóáram

Termékszám 0086.0662

Műszaki adatok

| | |
|--|-------------------------|
| Légmennyiség | 1.600 m ³ /h |
| Fordulatszám | 930 1/min |
| Szabályozható fordulatszám | ✓ |
| Feszültségfajta | Háromfázisú váltóáram |
| Feszültségosztály | 400 V |
| Névleges teljesítmény | 220 W |
| I _{névl} | 0,9 A |
| I _{max} | 0,95 A |
| Védelmi fokozat | IP 55 |
| Szigetelési osztály | B |
| Hálózati kábel | 5 x 1,5 mm ² |
| Beszerelési helyzet | függőleges / vízszintes |
| Súly | 24,2 kg |
| Súly csomagolással | 25 kg |
| Csatornaméret | 500 mm x 300 mm |
| Szélesség csomagolással együtt | 570 mm |
| Magasság csomagolással együtt | 420 mm |
| Mélység csomagolással együtt | 565 mm |
| Közeg hőmérséklet névleges feszültségnél | 60 °C |
| Közeg hőmérséklet I _{max} -nál | 60 °C |
| Csomagolási egység | 1 darab |
| Választék | D |
| GTIN (EAN) | 4012799866626 |

Hangteljesítményszintek az oktáv spektrumban

| | 63 Hz | 125 Hz | 250 Hz | 500 Hz | 1 kHz | 2 kHz | 4 kHz | 8 kHz | összesen |
|--|-------|--------|--------|--------|-------|-------|-------|-------|----------|
| L_{WA2, S1} (dB(A)) | 29 | 31 | 37 | 36 | 35 | 32 | 20 | 3 | 42 |

DPK 25/6 B

| | 63 Hz | 125 Hz | 250 Hz | 500 Hz | 1 kHz | 2 kHz | 4 kHz | 8 kHz | összesen |
|---------------------------------------|-------|--------|--------|--------|-------|-------|-------|-------|----------|
| L_{WA2}, S2 (dB(A)) | 37 | 41 | 45 | 45 | 44 | 42 | 35 | 19 | 51 |
| L_{WA2}, S3 (dB(A)) | 42 | 47 | 50 | 53 | 49 | 47 | 42 | 29 | 57 |
| L_{WA2}, S4 (dB(A)) | 46 | 52 | 55 | 56 | 56 | 55 | 55 | 51 | 63 |
| L_{WA2}, S5 (dB(A)) | 48 | 55 | 61 | 59 | 58 | 56 | 52 | 43 | 66 |
| L_{WA5}, S1 (dB(A)) | 27 | 37 | 42 | 44 | 44 | 46 | 37 | 22 | 51 |
| L_{WA5}, S2 (dB(A)) | 35 | 48 | 51 | 54 | 53 | 57 | 52 | 39 | 61 |
| L_{WA5}, S3 (dB(A)) | 39 | 54 | 55 | 60 | 58 | 62 | 60 | 48 | 67 |
| L_{WA5}, S4 (dB(A)) | 42 | 59 | 59 | 64 | 64 | 66 | 65 | 56 | 72 |
| L_{WA5}, S5 (dB(A)) | 45 | 62 | 64 | 66 | 68 | 70 | 69 | 61 | 75 |
| L_{WA6}, S1 (dB(A)) | 26 | 33 | 43 | 49 | 51 | 48 | 41 | 26 | 55 |
| L_{WA6}, S2 (dB(A)) | 35 | 44 | 52 | 60 | 60 | 59 | 57 | 47 | 66 |
| L_{WA6}, S3 (dB(A)) | 40 | 50 | 56 | 66 | 67 | 66 | 67 | 63 | 74 |
| L_{WA6}, S4 (dB(A)) | 47 | 56 | 62 | 72 | 73 | 72 | 73 | 69 | 79 |
| L_{WA6}, S5 (dB(A)) | 46 | 59 | 66 | 74 | 76 | 74 | 74 | 69 | 81 |

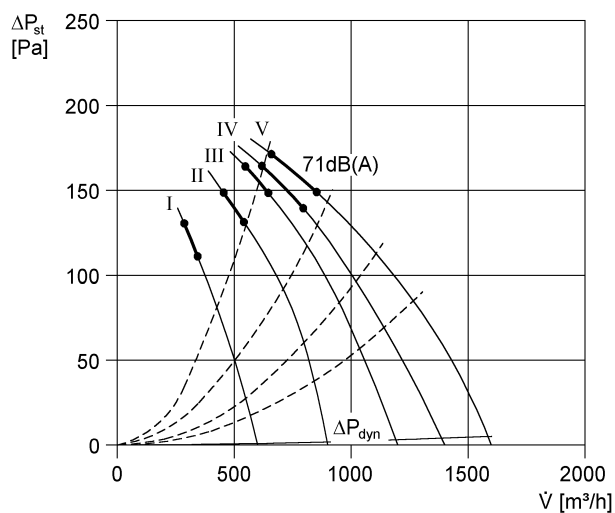
L_{WA2}= a ház hangteljesítményszintje dB-ben

L_{WA5}= szabad beszívás hangteljesítményszintje dB-ben

L_{WA6}= szabad kifúvás hangteljesítményszintje dB-ben

DPK 25/6 B

Jelleggörbe



Méretarányos rajz [mm]

