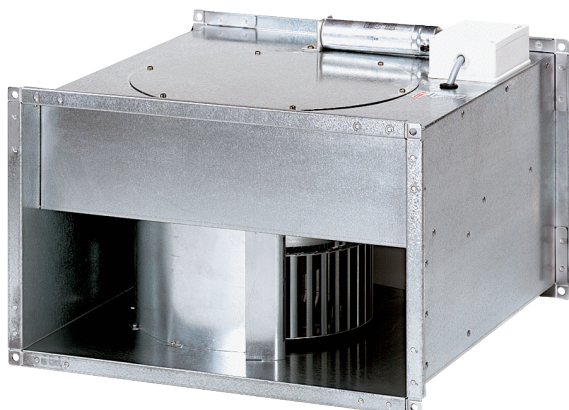


## DPK 28/6 B



## Rövid leírás

Radiál csatornaventilátor, háromfázisú váltóáram

Termékszám

0086.0664

## Műszaki adatok

Légmennyiség	2.400 m <sup>3</sup> /h
Fordulatszám	930 1/min
Szabályozható fordulatszám	✓
Feszültségfajta	Háromfázisú váltóáram
Feszültségosztály	400 V
Névleges teljesítmény	340 W
I <sub>névl</sub>	1,15 A
I <sub>max</sub>	1,3 A
Védelmi fokozat	IP 55
Szigetelési osztály	B
Hálózati kábel	5 x 1,5 mm <sup>2</sup>
Beszerelési helyzet	függőleges / vízszintes
Súly	31,4 kg
Súly csomagolással	32 kg
Csatornaméret	600 mm x 300 mm
Szélesség csomagolással együtt	700 mm
Magasság csomagolással együtt	420 mm
Mélység csomagolással együtt	670 mm
Közeg hőmérséklet névleges feszültségnél	60 °C
Közeg hőmérséklet I <sub>max</sub> -nál	60 °C
Csomagolási egység	1 darab
Választék	D
GTIN (EAN)	4012799866640

## Hangteljesítményszintek az oktáv spektrumban

	63 Hz	125 Hz	250 Hz	500 Hz	1 kHz	2 kHz	4 kHz	8 kHz	összesen
<b>L<sub>WA2, S1</sub></b> <b>(dB(A))</b>	31	36	39	40	37	33	24	8	45

# DPK 28/6 B

	63 Hz	125 Hz	250 Hz	500 Hz	1 kHz	2 kHz	4 kHz	8 kHz	összesen
<b>L<sub>WA2</sub>, S2</b> (dB(A))	40	45	47	48	45	43	37	24	54
<b>L<sub>WA2</sub>, S3</b> (dB(A))	44	51	52	54	51	48	43	32	59
<b>L<sub>WA2</sub>, S4</b> (dB(A))	48	56	56	57	55	52	48	39	63
<b>L<sub>WA2</sub>, S5</b> (dB(A))	51	59	60	60	59	56	52	44	66
<b>L<sub>WA5</sub>, S1</b> (dB(A))	29	41	45	48	48	49	41	27	54
<b>L<sub>WA5</sub>, S2</b> (dB(A))	37	51	53	57	56	58	55	42	63
<b>L<sub>WA5</sub>, S3</b> (dB(A))	42	57	57	63	62	63	61	51	69
<b>L<sub>WA5</sub>, S4</b> (dB(A))	45	62	60	67	66	68	66	58	73
<b>L<sub>WA5</sub>, S5</b> (dB(A))	48	65	64	69	70	71	70	63	77
<b>L<sub>WA6</sub>, S1</b> (dB(A))	30	40	45	54	55	54	54	50	61
<b>L<sub>WA6</sub>, S2</b> (dB(A))	45	52	56	65	68	68	70	67	75
<b>L<sub>WA6</sub>, S3</b> (dB(A))	49	57	60	70	71	70	72	68	78
<b>L<sub>WA6</sub>, S4</b> (dB(A))	50	61	63	73	76	75	76	73	82
<b>L<sub>WA6</sub>, S5</b> (dB(A))	57	66	69	76	80	78	80	77	86

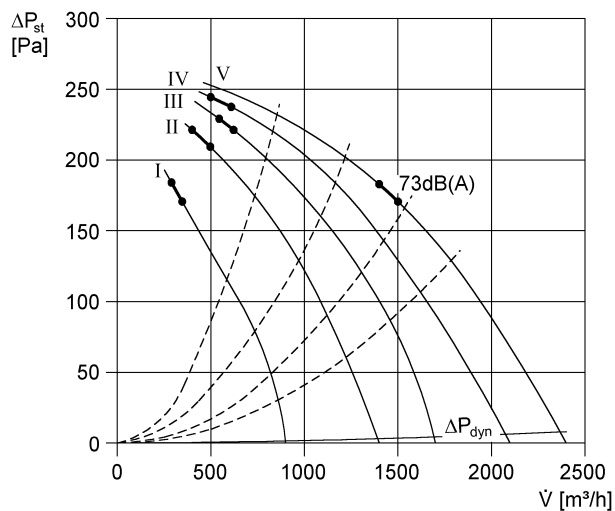
L<sub>WA2</sub>= a ház hangteljesítményszintje dB-ben

L<sub>WA5</sub>= szabad beszívás hangteljesítményszintje dB-ben

L<sub>WA6</sub>= szabad kifúvás hangteljesítményszintje dB-ben

# DPK 28/6 B

## Jelleggörbe



## Méretarányos rajz [mm]

