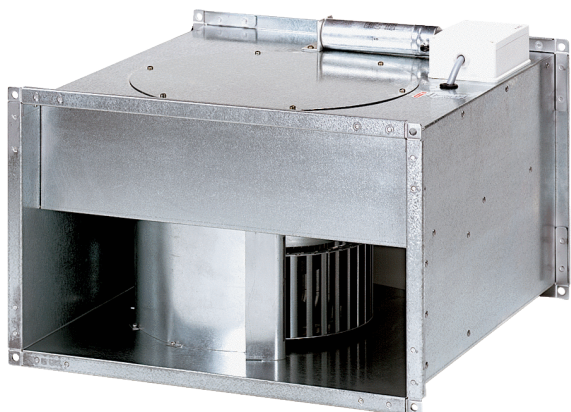


DPK 35/6 B



Rövid leírás

Radiál csatornaventilátor, háromfázisú váltóáram

Termékszám

0086.0668

Műszaki adatok

| | |
|--|-------------------------|
| Légmennyiség | 5.500 m ³ /h |
| Fordulatszám | 930 1/min |
| Szabályozható fordulatszám | ✓ |
| Feszültségfajta | Háromfázisú váltóáram |
| Feszültségosztály | 400 V |
| Névleges teljesítmény | 1.100 W |
| I _{névl} | 3 A |
| I _{max} | 4,6 A |
| Védelmi fokozat | IP 55 |
| Szigetelési osztály | F |
| Hálózati kábel | 5 x 1,5 mm ² |
| Beszerelési helyzet | függőleges / vízszintes |
| Súly | 63,2 kg |
| Súly csomagolással | 63 kg |
| Csatornaméret | 700 mm x 400 mm |
| Szélesség | 740 mm |
| Magasság | 440 mm |
| Mélység | 780 mm |
| Szélesség csomagolással együtt | 870 mm |
| Magasság csomagolással együtt | 500 mm |
| Mélység csomagolással együtt | 800 mm |
| Közeg hőmérséklet névleges feszültségnél | 60 °C |
| Közeg hőmérséklet I _{max} -nál | 60 °C |
| Csomagolási egység | 1 darab |
| Választék | D |
| GTIN (EAN) | 4012799866688 |

DPK 35/6 B

Hangteljesítményszintek az oktáv spektrumban

| | 63 Hz | 125 Hz | 250 Hz | 500 Hz | 1 kHz | 2 kHz | 4 kHz | 8 kHz | összesen |
|---------------------------------------|-------|--------|--------|--------|-------|-------|-------|-------|----------|
| L_{WA2}, S1 (dB(A)) | 37 | 46 | 59 | 47 | 44 | 378 | 30 | 17 | 59 |
| L_{WA2}, S2 (dB(A)) | 46 | 50 | 62 | 60 | 55 | 48 | 43 | 33 | 65 |
| L_{WA2}, S3 (dB(A)) | 51 | 56 | 67 | 75 | 62 | 56 | 51 | 43 | 76 |
| L_{WA2}, S4 (dB(A)) | 55 | 61 | 61 | 73 | 66 | 61 | 55 | 50 | 74 |
| L_{WA2}, S5 (dB(A)) | 58 | 65 | 64 | 72 | 68 | 65 | 60 | 56 | 75 |
| L_{WA5}, S1 (dB(A)) | 36 | 52 | 58 | 53 | 54 | 55 | 50 | 35 | 62 |
| L_{WA5}, S2 (dB(A)) | 45 | 60 | 72 | 65 | 66 | 65 | 62 | 51 | 75 |
| L_{WA5}, S3 (dB(A)) | 50 | 66 | 70 | 79 | 72 | 71 | 69 | 61 | 81 |
| L_{WA5}, S4 (dB(A)) | 55 | 71 | 68 | 76 | 77 | 77 | 75 | 68 | 83 |
| L_{WA5}, S5 (dB(A)) | 57 | 74 | 72 | 77 | 80 | 81 | 79 | 73 | 86 |
| L_{WA6}, S1 (dB(A)) | 45 | 51 | 61 | 60 | 67 | 68 | 70 | 67 | 75 |
| L_{WA6}, S2 (dB(A)) | 53 | 61 | 67 | 71 | 76 | 76 | 78 | 78 | 83 |
| L_{WA6}, S3 (dB(A)) | 59 | 67 | 72 | 78 | 79 | 79 | 80 | 77 | 86 |
| L_{WA6}, S4 (dB(A)) | 64 | 73 | 77 | 83 | 85 | 85 | 86 | 82 | 92 |
| L_{WA6}, S5 (dB(A)) | 68 | 77 | 80 | 85 | 89 | 89 | 89 | 86 | 95 |

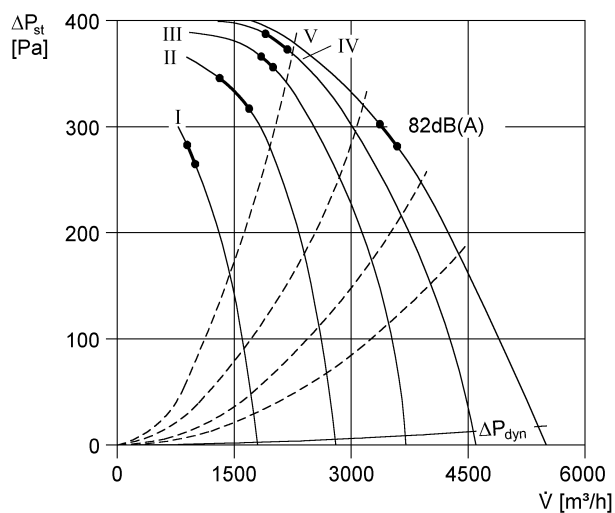
L_{WA2}= a ház hangteljesítményszintje dB-ben

L_{WA5}= szabad beszívás hangteljesítményszintje dB-ben

L_{WA6}= szabad kifúvás hangteljesítményszintje dB-ben

DPK 35/6 B

Jelleggörbe



Méretarányos rajz [mm]

