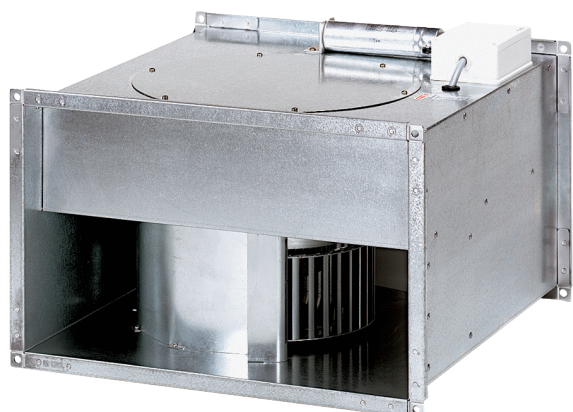


EPK 25/4 B



Rövid leírás

Radiál csatornaventilátor, váltóáram

Termékszám 0086.0653

Műszaki adatok

| | |
|--|-------------------------|
| Légmennyiség | 2.850 m ³ /h |
| Szabályozható fordulatszám | ✓ |
| Feszültségfajta | Váltóáram |
| Feszültségosztály | 400 V |
| I _{max} | 5,2 A |
| Védelmi fokozat | IP 55 |
| Szigetelési osztály | F |
| Hálózati kábel | 3 x 1,5 mm ² |
| Beszereleési helyzet | függőleges / vízszintes |
| Súly | 24,8 kg |
| Súly csomagolással | 26,8 kg |
| Csatornaméret | 500 mm x 300 mm |
| Szélesség csomagolással együtt | 580 mm |
| Magasság csomagolással együtt | 415 mm |
| Mélység csomagolással együtt | 560 mm |
| Közeg hőmérséklet névleges feszültségnél | -20 °C -ig 60 °C |
| Közeg hőmérséklet I _{max} -nál | -20 °C -ig 60 °C |
| Csomagolási egység | 1 darab |
| Választék | D |
| GTIN (EAN) | 4012799866534 |

Hangteljesítményszintek az oktáv spektrumban

| | 63 Hz | 125 Hz | 250 Hz | 500 Hz | 1 kHz | 2 kHz | 4 kHz | 8 kHz | összesen |
|---------------------------------|-------|--------|--------|--------|-------|-------|-------|-------|----------|
| L _{WA2, S1} (dB(A)) | 25 | 40 | 41 | 38 | 34 | 27 | 15 | 1 | 45 |
| L _{WA2, S2} (dB(A)) | 35 | 45 | 52 | 54 | 47 | 40 | 32 | 15 | 57 |

EPK 25/4 B

| | 63 Hz | 125 Hz | 250 Hz | 500 Hz | 1 kHz | 2 kHz | 4 kHz | 8 kHz | összesen |
|---------------------------------------|-------|--------|--------|--------|-------|-------|-------|-------|----------|
| L_{WA2}, S3 (dB(A)) | 43 | 53 | 60 | 71 | 63 | 54 | 49 | 40 | 72 |
| L_{WA2}, S4 (dB(A)) | 52 | 61 | 61 | 73 | 67 | 61 | 56 | 48 | 74 |
| L_{WA2}, S5 (dB(A)) | 56 | 65 | 67 | 70 | 68 | 66 | 62 | 54 | 75 |
| L_{WA5}, S1 (dB(A)) | 23 | 39 | 41 | 43 | 42 | 41 | 32 | 17 | 49 |
| L_{WA5}, S2 (dB(A)) | 32 | 48 | 55 | 55 | 52 | 54 | 49 | 35 | 61 |
| L_{WA5}, S3 (dB(A)) | 41 | 60 | 60 | 73 | 65 | 68 | 64 | 55 | 75 |
| L_{WA5}, S4 (dB(A)) | 49 | 68 | 68 | 76 | 74 | 76 | 74 | 68 | 82 |
| L_{WA5}, S5 (dB(A)) | 52 | 71 | 72 | 75 | 78 | 80 | 78 | 73 | 85 |
| L_{WA6}, S1 (dB(A)) | 22 | 48 | 42 | 47 | 48 | 43 | 35 | 20 | 53 |
| L_{WA6}, S2 (dB(A)) | 32 | 44 | 54 | 58 | 58 | 56 | 54 | 47 | 64 |
| L_{WA6}, S3 (dB(A)) | 43 | 55 | 63 | 72 | 72 | 70 | 71 | 67 | 78 |
| L_{WA6}, S4 (dB(A)) | 61 | 68 | 72 | 80 | 84 | 82 | 83 | 80 | 89 |
| L_{WA6}, S5 (dB(A)) | 61 | 68 | 75 | 81 | 87 | 86 | 86 | 82 | 92 |

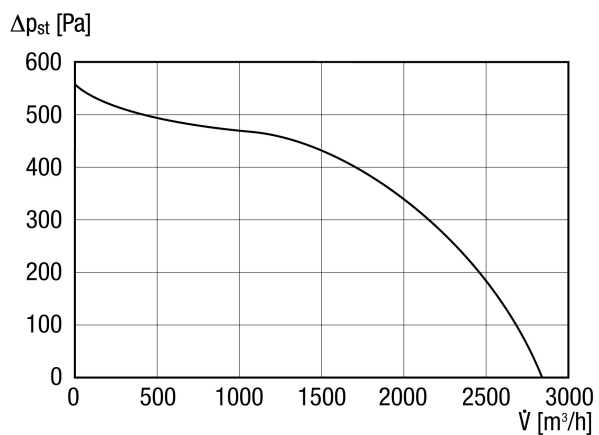
L_{WA2}= a ház hangteljesítményszintje dB-ben

L_{WA5}= szabad beszívás hangteljesítményszintje dB-ben

L_{WA6}= szabad kifúvás hangteljesítményszintje dB-ben

EPK 25/4 B

Jelleggörbe



Méretarányos rajz [mm]

