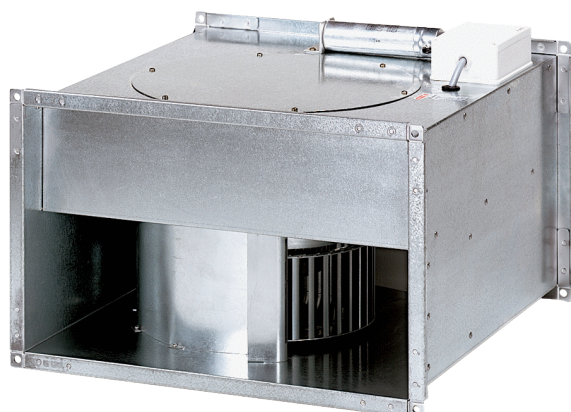


EPK 28/6 B



Rövid leírás

Radiál csatornaventilátor, váltóáram

Termékszám

0086.0654

Műszaki adatok

Légmennyiség	2.400 m ³ /h
Fordulatszám	930 1/min
Szabályozható fordulatszám	✓
Feszültségfajta	Váltóáram
Feszültségosztály	230 V
Névleges teljesítmény	430 W
I _{névl}	2,25 A
I _{max}	3,3 A
Védelmi fokozat	IP 55
Szigetelési osztály	B
Hálózati kábel	3 x 1,5 mm ²
Beszerelési helyzet	függőleges / vízszintes
Súly	31,3 kg
Súly csomagolással	32 kg
Csatornaméret	600 mm x 300 mm
Szélesség csomagolással együtt	690 mm
Magasság csomagolással együtt	420 mm
Mélység csomagolással együtt	670 mm
Közeg hőmérséklet névleges feszültségnél	60 °C
Közeg hőmérséklet I _{max} -nál	60 °C
Csomagolási egység	1 darab
Választék	D
GTIN (EAN)	4012799866541

Hangteljesítményszintek az oktáv spektrumban

	63 Hz	125 Hz	250 Hz	500 Hz	1 kHz	2 kHz	4 kHz	8 kHz	összesen
L_{WA2, S1} (dB(A))	26	43	35	38	35	28	16	1	45

EPK 28/6 B

	63 Hz	125 Hz	250 Hz	500 Hz	1 kHz	2 kHz	4 kHz	8 kHz	összesen
L_{WA2}, S2 (dB(A))	37	52	46	46	45	42	35	20	55
L_{WA2}, S3 (dB(A))	47	61	56	58	55	53	49	39	65
L_{WA2}, S4 (dB(A))	50	62	60	60	59	56	53	44	67
L_{WA2}, S5 (dB(A))	51	61	61	61	60	58	54	46	68
L_{WA5}, S1 (dB(A))	24	38	40	45	43	43	34	18	50
L_{WA5}, S2 (dB(A))	35	50	52	55	54	57	53	40	62
L_{WA5}, S3 (dB(A))	45	61	61	678	65	67	65	56	73
L_{WA5}, S4 (dB(A))	48	65	64	69	70	71	70	62	77
L_{WA5}, S5 (dB(A))	49	66	66	70	71	73	71	64	78
L_{WA6}, S1 (dB(A))	26	36	41	50	50	48	47	44	56
L_{WA6}, S2 (dB(A))	40	51	54	62	65	65	67	64	72
L_{WA6}, S3 (dB(A))	52	61	64	73	75	75	77	73	82
L_{WA6}, S4 (dB(A))	55	64	67	76	79	78	79	75	85
L_{WA6}, S5 (dB(A))	58	66	69	77	80	79	81	77	86

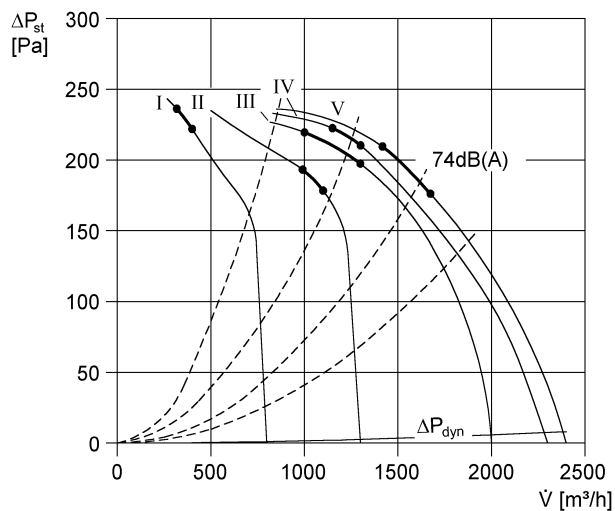
L_{WA2}= a ház hangteljesítményszintje dB-ben

L_{WA5}= szabad beszívás hangteljesítményszintje dB-ben

L_{WA6}= szabad kifúvás hangteljesítményszintje dB-ben

EPK 28/6 B

Jelleggörbe



Méretarányos rajz [mm]

