



Rövid leírás

Ventilátor betét fedéllel és szűrővel, ER-UP/GH süllyesztett beszerelésű házba való beszereléshez, légmennyiség 35 / 100 m³/h alapterhelés kapcsolóval

Alkalmazási példák

Fürdőszoba, Konyha, Többcsaládos ház, Tartózkodási helyiség, Étkezők

Termékszám 0084.0383

Műszaki adatok

| | |
|---|---|
| Modell | Alapterhelési kapcsolás |
| Légmennyiség | 35 m ³ /h / 100 m ³ /h |
| Fordulatszám | 900 1/min / 1.850 1/min |
| Légáramlás iránya | Elszívás |
| Szabályozható fordulatszám | – |
| Feszültségfajta | Váltóáram |
| Feszültségosztály | 230 V |
| Hálózati frekvencia | 50 Hz |
| Teljesítménye | 10 W / 29 W |
| I _{max} | 0,09 A / 0,15 A |
| Védelmi fokozat | IP X5 |
| Hálózati kábel | 5 x 1,5 mm ² |
| Beszerelési hely | Fal / Mennyezet |
| Beszerelés típusa | süllyesztett |
| Rendszerfajta | decentralizált |
| Anyag | műanyag |
| Szín | kalmárfehér, a RAL 9016-hoz hasonló |
| Szűrőosztály | ISO Coarse 30 % (G2) |
| Kifúvási irány | hátral |
| Közeg hőmérséklet I _{max} -nál | 40 °C |
| Hangnyomásszint | 33 dB(A) / 49 dB(A) (Az adatok a DIN 18017-3 szerint hasonló A abszorpció felületnél _L = 10 m ²) |
| Csomagolási egység | 1 darab |

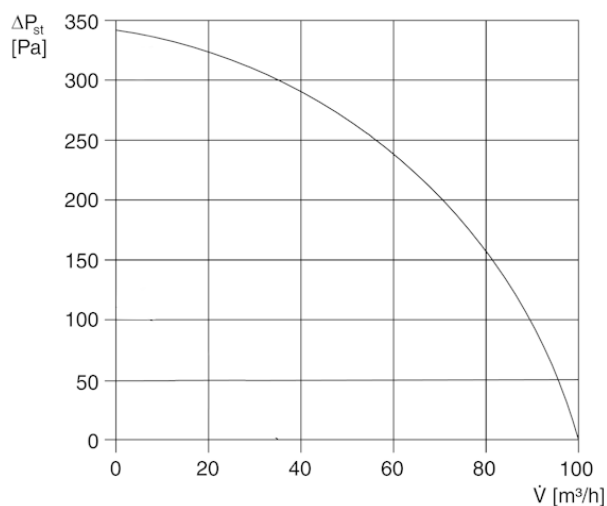
ER 100 EG

Hangteljesítményszintek az oktáv spektrumban

| | 63 Hz | 125 Hz | 250 Hz | 500 Hz | 1 kHz | 2 kHz | 4 kHz | 8 kHz | összesen |
|--|-------|--------|--------|--------|-------|-------|-------|-------|----------|
| L_{WA7}, alacsony (dB(A)) | - | - | - | - | - | - | - | - | 37 |
| L_{WA7}, magas (dB(A)) | - | - | - | - | - | - | - | - | 53 |

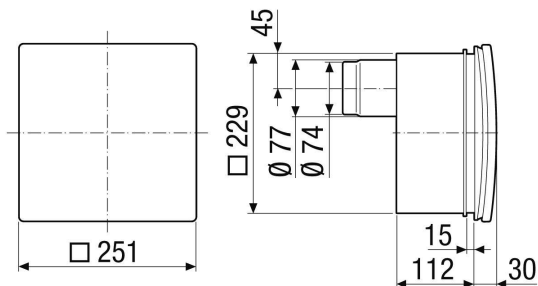
L_{WA7}= ház és szabad beszívás hangteljesítményszintje dB-ben

Jelleggörbe



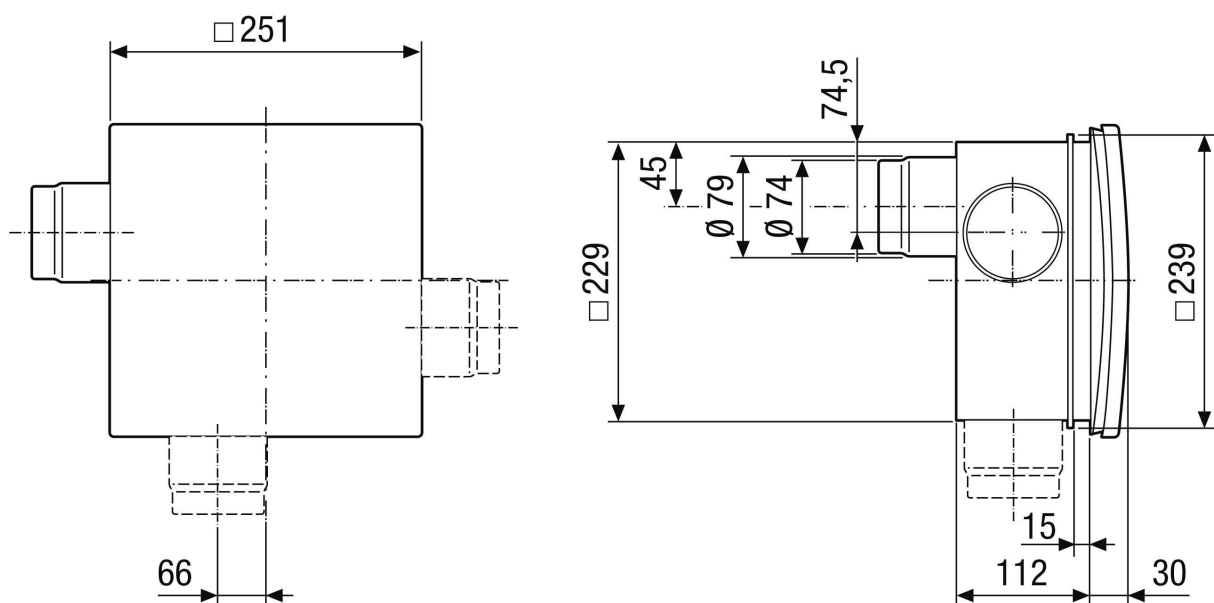
Méretarányos rajz [mm]

Ventilátor betét ER ... E, ER-UP/GH süllyesztett beszerelésű házzal



ER 100 EG

Méretarányos rajz [mm]



Ventilátor betét ER ... E, ER-UP/GH süllyesztett beszerelésű házzal és második helyiség csatlakozással