

## ER 100 E



## Rövid leírás

Ventilátor betét fedéllel és szűrővel, ER-UP/GH süllyesztett beszerelésű házba való beszereléshez, légmennyiség 100 m<sup>3</sup>/h

## Alkalmazási példák

Fürdőszoba, Konyha, Többcsaládos ház, Tartózkodási helyiség, Étkezők

Termékszám 0084.0380

## Műszaki adatok

Modell	Alap kivitel
Légmennyiség	100 m <sup>3</sup> /h
Fordulatszám	1.850 1/min
Légáramlás iránya	Elszívás
Szabályozható fordulatszám	–
Feszültségfajta	Váltóáram
Feszültségosztály	230 V
Hálózati frekvencia	50 Hz
Teljesítménye	29 W
I <sub>max</sub>	0,15 A
Védelmi fokozat	IP X5
Hálózati kábel	3 x 1,5 mm <sup>2</sup>
Beszerelési hely	Fal / Mennyezet
Beszerelés típusa	süllyesztett
Rendszerfajta	decentralizált
Anyag	műanyag
Szín	kalmárfehér, a RAL 9016-hoz hasonló
Szűrőosztály	ISO Coarse 30 % (G2)
Kifúvási irány	hátral
Közeg hőmérséklet I <sub>max</sub> -nál	40 °C
Hangnyomásszint	49 dB(A) (Az adatok a DIN 18017-3 szerint hasonló A abszorpciók felületnél <sub>L</sub> = 10 m <sup>2</sup> )
Csomagolási egység	1 darab

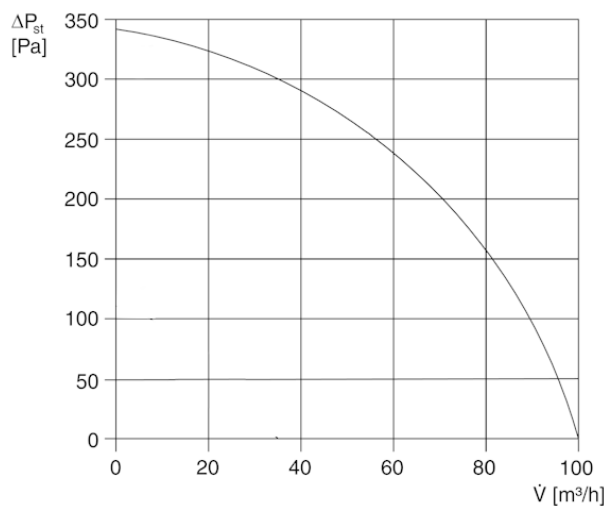
## Hangteljesítményszintek az oktáv spektrumban

	63 Hz	125 Hz	250 Hz	500 Hz	1 kHz	2 kHz	4 kHz	8 kHz	összesen
L <sub>WA7</sub> , magas (dB(A))	–	–	–	–	–	–	–	–	53

# ER 100 E

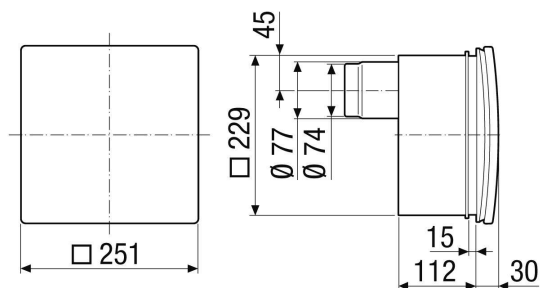
$L_{WA7}$  = ház és szabad beszívás hangteljesítményszintje dB-ben

## Jelleggörbe



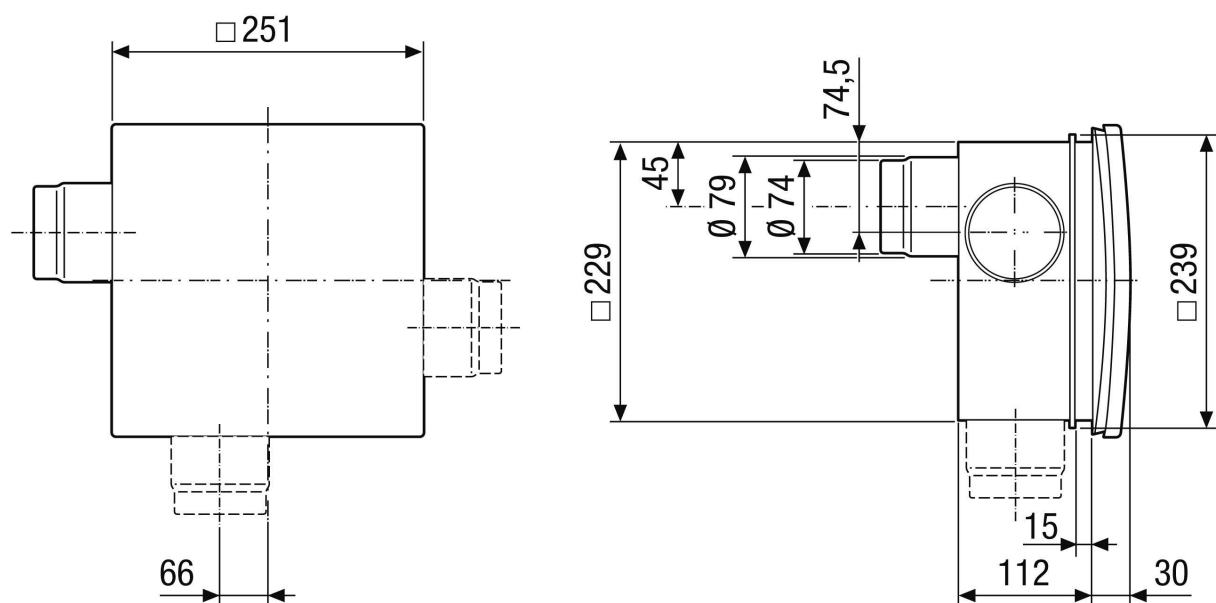
## Méretarányos rajz [mm]

Ventilátor betét ER ... E, ER-UP/GH süllyesztett beszerelésű házzal



# ER 100 E

Méretarányos rajz [mm]



Ventilátor betét ER ... E, ER-UP/GH süllyesztett beszerelésű házzal és második helyiség csatlakozással