

GRK R 20/2 D Ex



Rövid leírás

Radiális légfúvó műanyagból kerek kifúvással, méret 200, háromfázisú váltóáram, robbanásbiztos, közeg: gáz

Alkalmazási példák

Robbanásveszélyes környezet (2. zóna), Munkahelyi elszívőrendszer, Füstgázszekrény, Főzőfűlke

Termékszám

0073.0441

Műszaki adatok

| | |
|--|--|
| Légmennyiség | 1.100 m ³ /h |
| Fordulatszám | 2.880 1/min |
| Járókerék típus | radiális |
| Szabályozható fordulatszám | ✓ |
| Irányváltási lehetőség | – |
| Feszültségfajta | Háromfázisú váltóáram |
| Feszültségosztály | 400 V |
| Hálózati frekvencia | 50 Hz |
| Névleges teljesítmény | 180 W |
| I _{név} | 0,5 A |
| Védelmi fokozat | IP 55 |
| Szigetelési osztály | F |
| Váltható pólus | – |
| Beszereési hely | Csőcsatlakozás |
| Beszereési helyzet | horizontális |
| Ház anyaga | Műanyag, polietilén |
| Járókerék anyaga | Műanyag, polipropilén |
| Szín | fekete |
| Súly | 17 kg |
| Súly csomagolással | 40 kg |
| Szélesség | 408 mm |
| Magasság | 400 mm |
| Mélység | 373 mm |
| Szélesség csomagolással együtt | 1.200 mm |
| Magasság csomagolással együtt | 800 mm |
| Mélység csomagolással együtt | 550 mm |
| EX-megnevezés az ATEX irányvonal szerint | Ex II 3 G |
| EX-megnevezés szabvány szerint | Ex db IIB+H2 T4 Gb X / Ex h IIB+H2 T4 Gb X |
| Ta környezeti hőmérséklet | -20 °C ≤ Ta ≤ +40 °C |

GRK R 20/2 D Ex

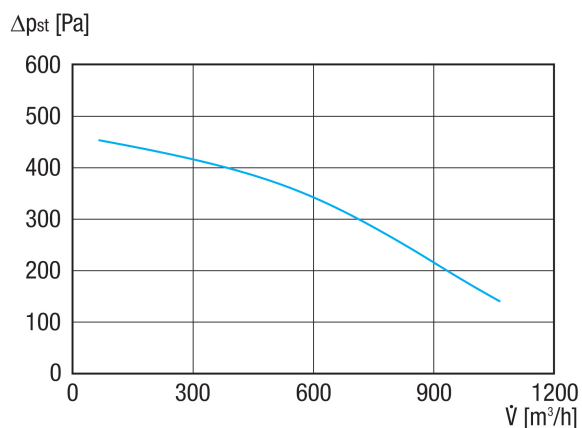
| | |
|----------------------|---------------|
| Üzem mód | S1 |
| PTC DIN 44082 | M 100 |
| Hőmérsékleti osztály | T4 |
| Csomagolási egység | 1 darab |
| Választék | C |
| GTIN (EAN) | 4012799734413 |

Hangteljesítményszintek az oktáv spektrumban

| | 63 Hz | 125 Hz | 250 Hz | 500 Hz | 1 kHz | 2 kHz | 4 kHz | 8 kHz | összesen |
|--|-------|--------|--------|--------|-------|-------|-------|-------|----------|
| L_{WA5, S5} (dB(A)) | 51,1 | 63,2 | 68,7 | 75,1 | 74,3 | 70,5 | 62,3 | 52,2 | 79 |

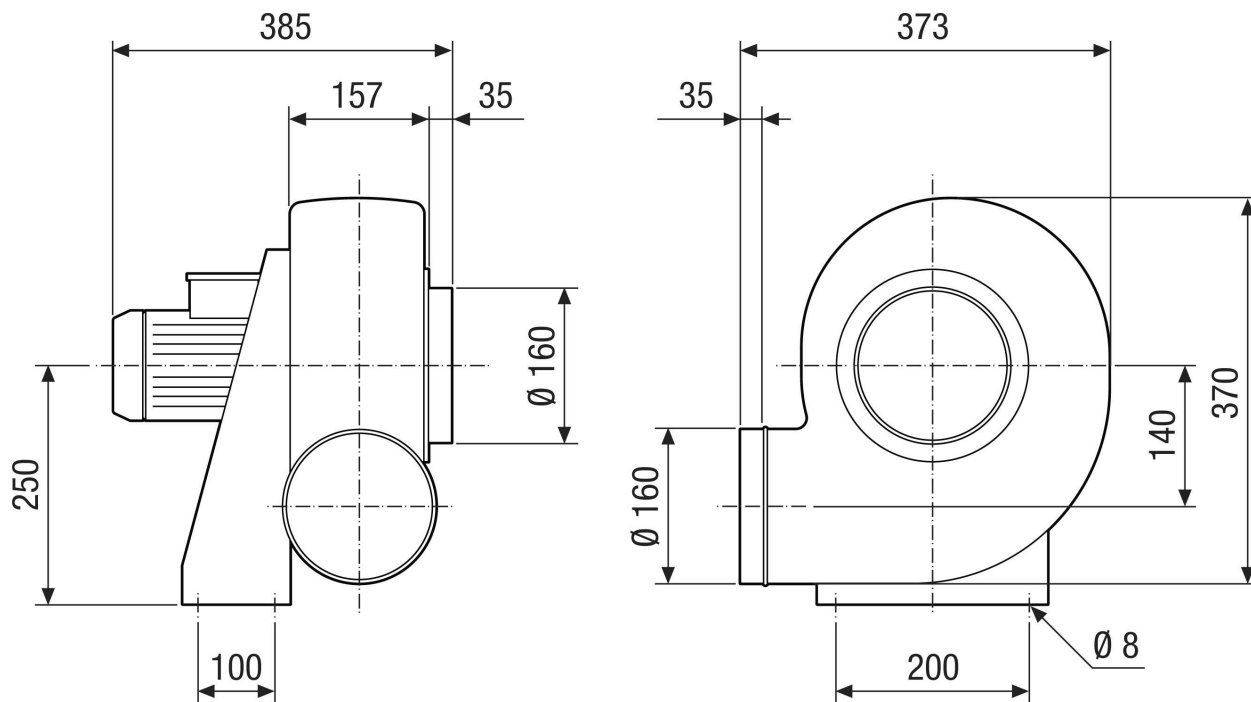
L_{WA5}= szabad beszívás hangteljesítményszintje dB-ben

Jelleggörbe



GRK R 20/2 D Ex

Méretarányos rajz [mm]



GRK R 20/2 D Ex

Méretarányos rajz Házelnrendezés [mm]

| | | | | | | |
|---|--|--|--|---|--|--|
| ① |  |  |  |  |  |  |
| | 0° | 45° | 90° | 135° | 270° | 315° |
| ② |  |  |  |  |  |  |

- ① Jobboldali kivitel
- ② Baloldali kivitel