

RS 60



Rövid leírás

Zárózsalu, kézi vezérlésű, DN 600

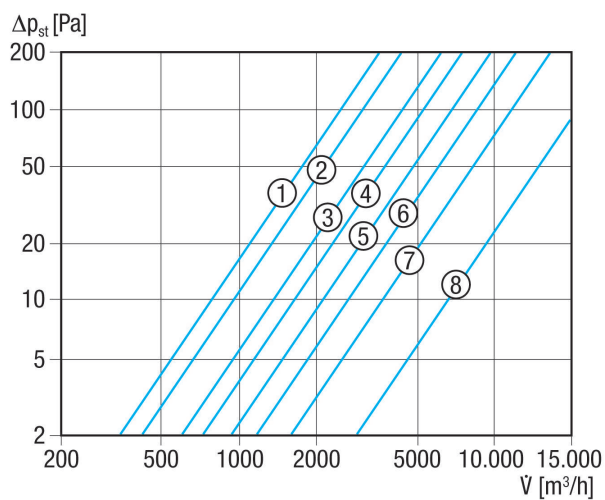
Termékszám 0151.0345

Műszaki adatok

Légáramlás iránya	befúvás és elszívás
Beszereles	külső
Beszerelesi hely	Fal
Beszerelesi helyzet	függőleges
Anyag	műanyag, időjárás- és UV-álló
Szín	kalmárfehér, a RAL 9016-hoz hasonló
Lamellaszín	ezüstszürke
Súly	3,68 kg
Súly csomagolással	4,22 kg
Zsalutípus	elektromos / kézi
Névleges méret	600 mm
Szélesség	684 mm
Magasság	684 mm
Mélység	42 mm
Szélesség csomagolással együtt	750 mm
Magasság csomagolással együtt	700 mm
Mélység csomagolással együtt	50 mm
Környezeti hőmérséklet	60 °C
Csomagolási egység	1 darab
Választék	C
GTIN (EAN)	4012799513452

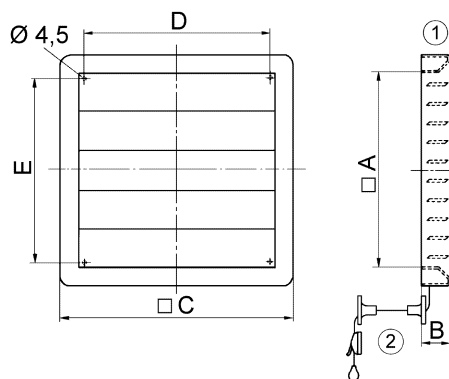
RS 60

Jelleggörbe Nyomásveszteségek



- ① RS 20
- ② RS 25
- ③ RS 30
- ④ RS 35
- ⑤ RS 40
- ⑥ RS 45
- ⑦ RS 50
- ⑧ RS 60

Méretarányos rajz [mm]



A	B	C	D	E
622	42	684	615	598

- ① Kézzel állítható
- ② Csiga a húzószinórhoz