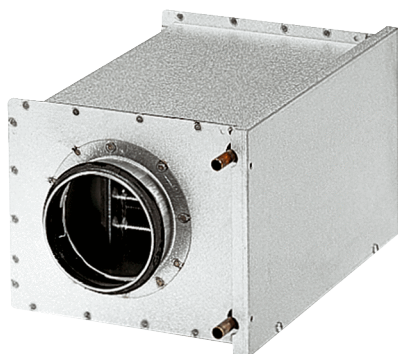


WRH 16-2



Rövid leírás

Víz-légfűtő, horganyzott acéllemez, 3,8 kW, DN 160

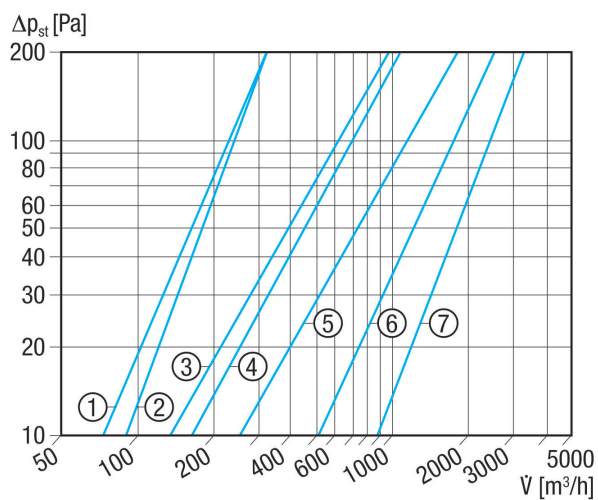
Termékszám 0082.0118

Műszaki adatok

Beszereleési helyzet	függőleges / vízszintes
Ház anyaga	acéllemez, horganyzott
Súly	5,33 kg
Súly csomagolással	5,73 kg
Névleges méret	160 mm
Nyitott keresztmetszet	1.458 cm ²
Szélesség	305 mm
Magasság	258 mm
Mélység	380 mm
Szélesség csomagolással együtt	275 mm
Magasság csomagolással együtt	280 mm
Mélység csomagolással együtt	385 mm
Légfűtőtípus	Víz
Fűtési teljesítmény	3.800 W
Tömegáram	135 kg/h
Belépő hőmérséklet	70 °C
Visszatérő hőmérséklet	50 °C
Maximális vízhőmérséklet	100 °C
Maximális víznyomás	6 bar
Víznyomás különbség	6.700 Pa
Csomagolási egység	1 darab
Választék	C
GTIN (EAN)	4012799821182

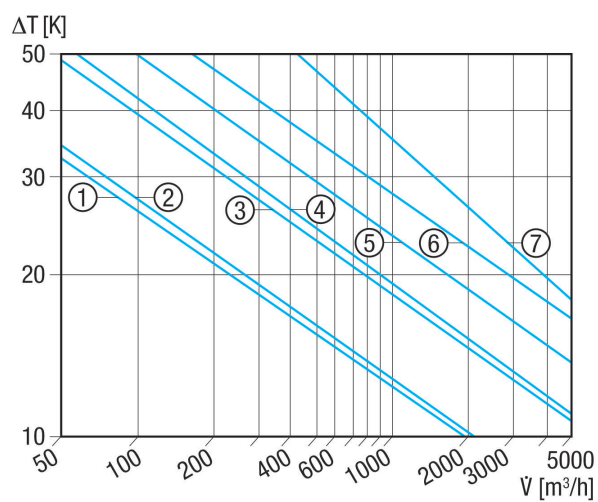
WRH 16-2

Jelleggörbe Nyomásveszteségek



- ① WRH 10-1
- ② WRH 12-1
- ③ WRH 16-2
- ④ WRH 20-2
- ⑤ WRH 25-4
- ⑥ WRH 31-6
- ⑦ WRH 40-9

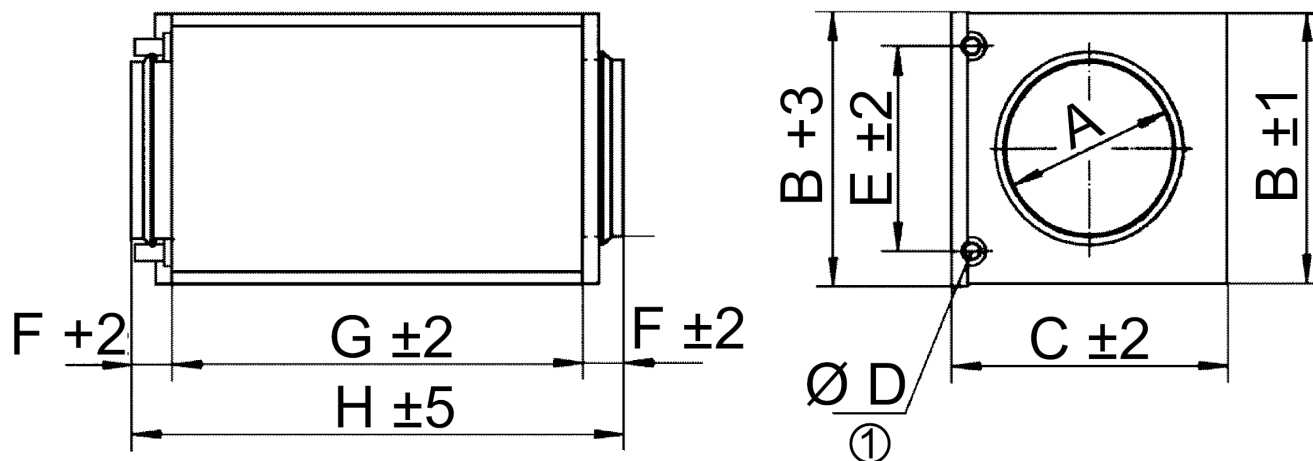
Jelleggörbe Hőmérséklet-emelkedés



- ① WRH 10-1
- ② WRH 12-1
- ③ WRH 16-2
- ④ WRH 20-2
- ⑤ WRH 25-4
- ⑥ WRH 31-6
- ⑦ WRH 40-9

WRH 16-2

Méretarányos rajz [mm]



A	B	C	D	E	F	G	H
160	258	305	10	212	40	300	380

① Csatlakozás külső átmérője