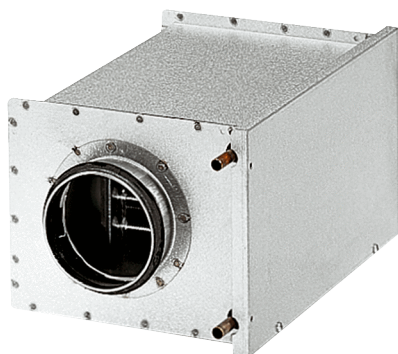


WRH 20-2



Rövid leírás

Víz-légfűtő, horganyzott acéllemez, 5,0 kW, DN 200

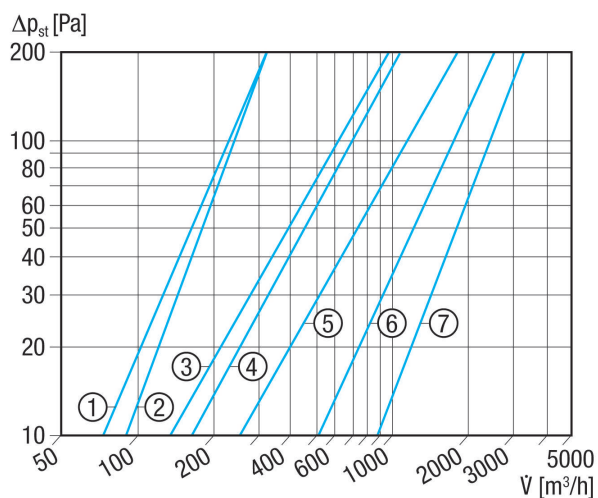
Termékszám 0082.0119

Műszaki adatok

Beszereleési helyzet	függőleges / vízszintes
Ház anyaga	acéllemez, horganyzott
Súly	5,23 kg
Súly csomagolással	5,61 kg
Névleges méret	200 mm
Nyitott keresztmetszet	1.701 cm ²
Szélesség	305 mm
Magasság	258 mm
Mélység	380 mm
Szélesség csomagolással együtt	375 mm
Magasság csomagolással együtt	285 mm
Mélység csomagolással együtt	381 mm
Légfűtőtípus	Víz
Fűtési teljesítmény	5.000 W
Tömegáram	210 kg/h
Belépő hőmérséklet	70 °C
Visszatérő hőmérséklet	50 °C
Maximális vízhőmérséklet	100 °C
Maximális víznyomás	6 bar
Víznyomás különbség	11.100 Pa
Csomagolási egység	1 darab
Választék	C
GTIN (EAN)	4012799821199

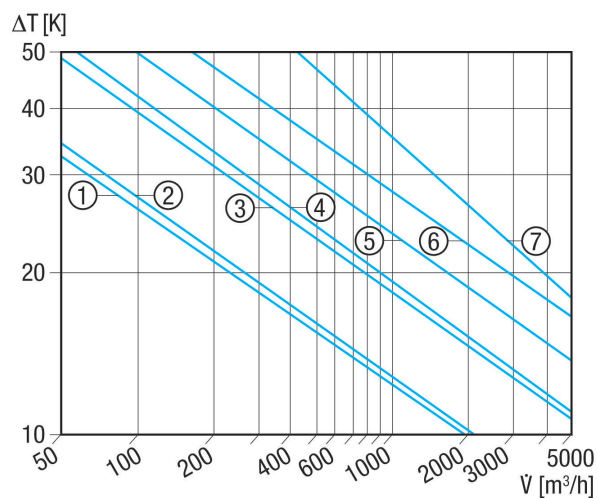
WRH 20-2

Jelleggörbe Nyomásveszteségek



- ① WRH 10-1
- ② WRH 12-1
- ③ WRH 16-2
- ④ WRH 20-2
- ⑤ WRH 25-4
- ⑥ WRH 31-6
- ⑦ WRH 40-9

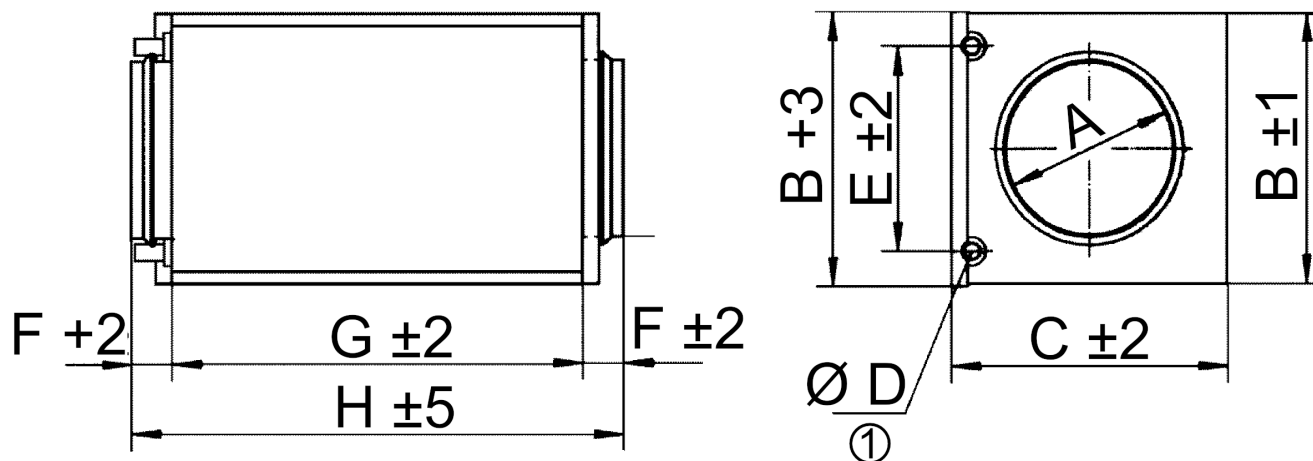
Jelleggörbe Hőmérséklet-emelkedés



- ① WRH 10-1
- ② WRH 12-1
- ③ WRH 16-2
- ④ WRH 20-2
- ⑤ WRH 25-4
- ⑥ WRH 31-6
- ⑦ WRH 40-9

WRH 20-2

Méretarányos rajz [mm]



A	B	C	D	E	F	G	H
200	258	305	10	212	40	300	380

① Csatlakozás külső átmérője