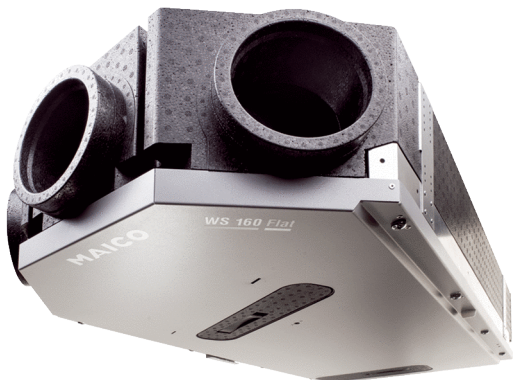


# WS 160 Flat ET



## Rövid leírás

Központi, nagyon hatékony szellőztető készülékek EC ventilátorokkal, állandó térfogatáram-szabályozással, entalpiás hőcserélővel, 2 beszívó és 1 elszívó csomagtartóval, légmennyiség: 40–160 m<sup>3</sup>/h, csatlakozási átmérő: 4 x DN 125, 4 db, SVR 125 dugaszoló összekötő spirálisan korcolt csőre való csatlakoztatáshoz szükséges, RLS 1 WR kezelőmodullal, webszerverrel és MAICO-APP-pel mobil készülékek vezérléséhez, DIBT-engedély és passzív ház-tanúsítvány, KNX-, Modbus-, Loxone- és EnOcean-csatlakozás lehetséges

## Alkalmazási példák

Alacsony energiájú épület, Lakóhelyiség

Termékszám

0095.0090

## Műszaki adatok

Modell	Alapkitétel
Szellőztetési fokozat száma	4
Légmennyiség	40 m <sup>3</sup> /h - 160 m <sup>3</sup> /h
Térfogatáram állandó	igen
SEC average	-34,1 kWh/(m <sup>2</sup> *a)
Energhatékony osztály	A
Feszültségfajta	Váltóáram
Feszültségosztály	230 V
Hálózati frekvencia	50 Hz / 60 Hz
SPI érték a DIN EN 13141-7 (A7) szerint	0,34 Wh/m <sup>3</sup>
Teljesítményfelvétel a DIN EN 13141-7 (A7) szerint	36 W
Stand-by teljesítményfelvétel	< 1 W
I <sub>max</sub>	1,1 A
Védelmi fokozat	IP 00
DIBT engedély	igen
PHI tanúsítvány	igen
Beszereleési hely	Fal / mennyezet
Elhelyezés	Fürdőszoba / Konyha / Pince / Tárolótartály / Térdfal / Háztartási helyiség / Fűtőhelyiség / Folyosó
Rendszerfajta	központi
Ház anyaga	Műanyag EPP / acéllemez
Hőcserélő anyaga	műanyag
Belső burkolat anyaga	Műanyag EPP
Szín	fekete / kalmárfehér
Súly	26,5 kg
Súly csomagolással	32 kg
Szűrőosztály	ISO Coarse 80 % (G4) / ISO ePM1 55 % (F7)
Csatlakozási átmérő	125 mm / 160 mm
Csatlakozási átmérő kondenzvíz elvezető	nem szükséges

## WS 160 Flat ET

Szélesség	582 mm
Magasság	230 mm
Mélység	1.260 mm
Szélesség csomagolással együtt	710 mm
Magasság csomagolással együtt	245 mm
Mélység csomagolással együtt	1.365 mm
Közeg hőmérséklet $I_{max}$ -nál	-20 °C -ig 50 °C
Hőellátási fok	84 %
Max. hő rendelkezésre állási fokozat a DIN EN 13141-7 (A7) szerint	76 %
Hőcserélőtípus	Entalpiás kereszt-ellenáram
Páratartalom visszanyerés az entalpiás hőcserélőnél a DIN EN 13141-7 (A2) szerint	53 %
Elszívott levegő helyzete	bal/jobb
Átkötés	nem
Fűtésérzékelő előmelegítéshez	nem
Zóna zsalu	nem
Entalpiikus hőcserélő	igen
Fagyvédelmi kapcsolás	igen
Nyári kapcsolás	ECO-elszívás / ECO-beszívás
Szűrő felügyelet	idővezérelt (opcionálisan a differencia nyomáson által)
Nedvességszabályzás	beépítve
CO <sub>2</sub> -szabályozás (opcionális)	SKD
Levegőminőség szabályzó (opcionális)	EAQ 10/3
KNX-csatlakozás (opcionális)	K-SM
MODBUS-interfész	beépítve
Kezelőegység a szállítási csomag része	RLS 1 WR, App
Kezelőegység (opcionális)	RLS T2 WS, RLS G1 WS
Rádió beépítés EnOcean (opcionális)	E-SM
Mobil vezérlés	igen
Hangnyomásszint burkolat kisugárzás	37 dB(A) (Távolság 1 m, hangnyelés 10 m <sup>2</sup> )
Engedély száma	Z-51.4-376
Csomagolási egység	1 darab
Választék	K
GTIN (EAN)	4012799950905

## Hangteljesítményszintek az oktáv spektrumban

	63 Hz	125 Hz	250 Hz	500 Hz	1 kHz	2 kHz	4 kHz	8 kHz	összesen
<b>L<sub>WA2</sub> (dB(A))</b>	–	24	31	34	36	29	18	6	45
<b>L<sub>WA5</sub> (dB(A))</b>	39	42	44	40	31	17	10	3	52
<b>L<sub>WA6</sub> (dB(A))</b>	39	42	43	40	39	20	15	4	53

L<sub>WA2</sub>= a ház hangteljesítményszintje dB-ben

L<sub>WA5</sub>= szabad beszívás hangteljesítményszintje dB-ben

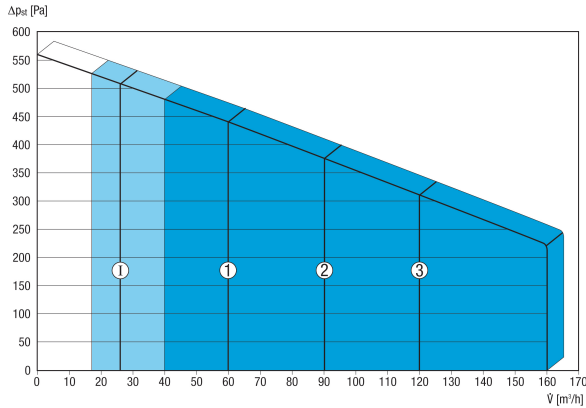
L<sub>WA6</sub>= szabad kifúvás hangteljesítményszintje dB-ben

# WS 160 Flat ET

$L_{WA5}$ ,  $L_{WA6}$  = a szabad környezetre leadott hangteljesítmény. Egy a helyiség felé néző üzemi ponton mérve.  $L_{WA5}$  Elszívó csonek,  $L_{WA6}$  Beszívó csonek.

Üzempont: Referencia légmennyiség 112 m<sup>3</sup>/h és külső nyomás 50 Pa

## Jelleggörbe



Az ábrázolt számok az előre beállított szellőztetési fokozatokat mutatják ("Gyári beállítások").

1 = 60 m<sup>3</sup>/h , csökkentett szellőztetés (RL)

2 = 90 m<sup>3</sup>/h , névleges szellőztetés (NL)

3 = 120 m<sup>3</sup>/h , intenzív szellőztetés (IL)

I = intervallum-, ill. „nedvesség ellen védő üzemi” az RL-től függően

Egyéni beállítási lehetőségek:

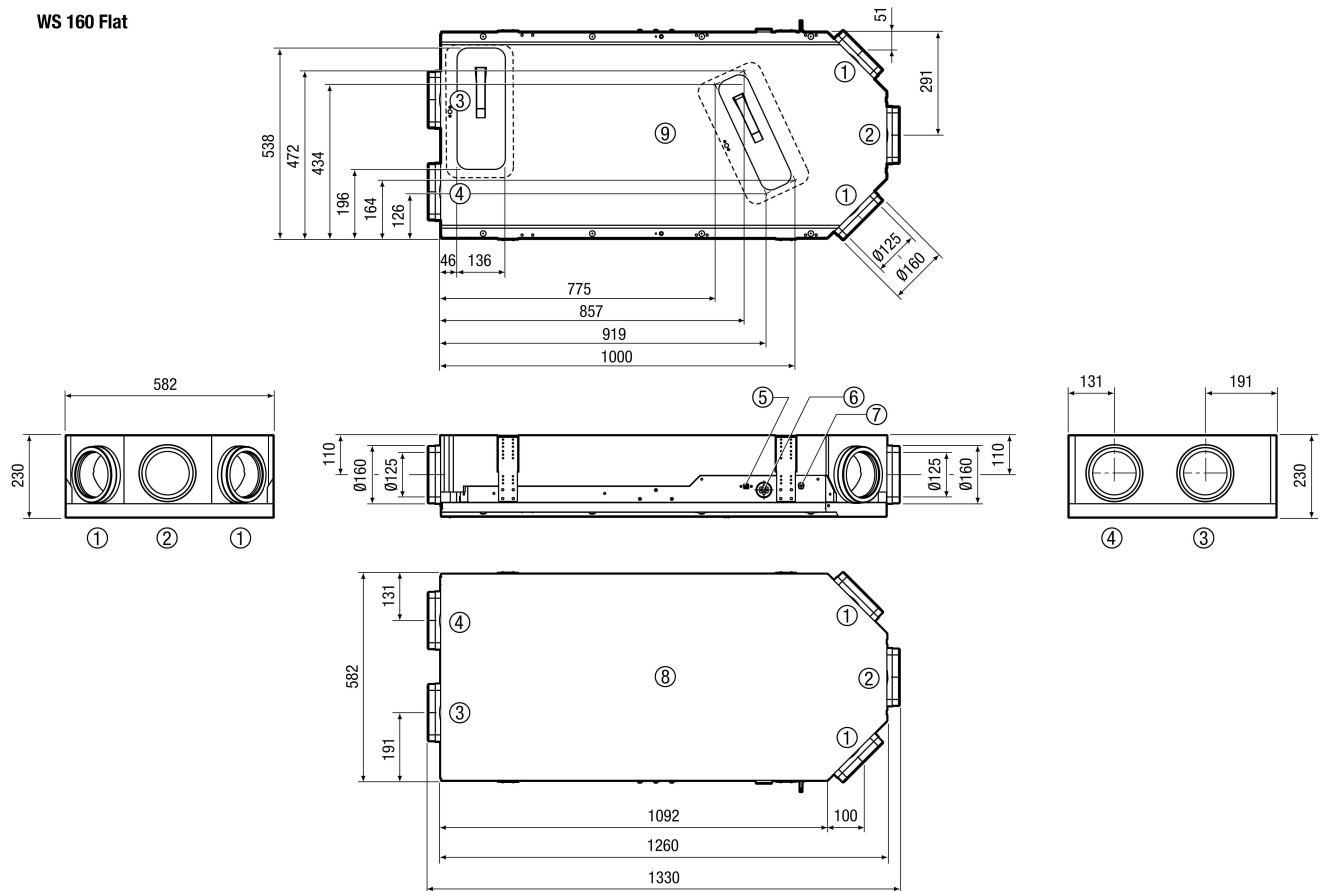
RL = 40 m<sup>3</sup>/h - 160 m<sup>3</sup>/h

NL = 40 m<sup>3</sup>/h - 160 m<sup>3</sup>/h

IL = 40 m<sup>3</sup>/h - 160 m<sup>3</sup>/h

Szükséges követelmény: RL < NL < IL !

## Méretarányos rajz [mm]



## WS 160 Flat ET

- ① Beáramló levegő DN 125 / DN 160
- ② Elszívott levegő DN 125 / DN 160
- ③ Külső levegő DN 125 / DN 160
- ④ Távozó levegő DN 125 / DN 160
- ⑤ USB csatlakozás
- ⑥ Kábelátvezetés
- ⑦ Elektromos csatlakozások
- ⑧ Felülnézet
- ⑨ Alulnézet