

# WS 75 Powerbox H



Termékszám

0095.0646

## Rövid leírás

WS 75 Powerbox H szellőztető készülék hővisszanyeréssel. DN 90 távozó- és külső levegő csatlakozás a készülék hátoldalán. A Powerbox az üvegből készült minőségi RLS G1 WS helyiség légállapot szabályozásból, egy rendkívül hatékony entalpiás, keresztirányú ellenáramlással üzemelő hőcserélőből, állandó térfogatárammal rendelkező EC radiális ventilátorokból a külső és a távozó levegőnél, valamint 2 db ISO Coarse 80 % (G4) szűrőből áll, 20 - 70 m<sup>3</sup>/h térfogatáram tartomány, modell: Fali beszereléshez szükséges tartozékok: Szerkezetkész készlet falon kívüli WS 75 RSAP (0093.1615) vagy szerkezetkész készlet süllyesztett WS 75 RSUP (0093.1616) beszereléshez, falon kívüli burkolat WS 75 APA (0093.1617) vagy süllyesztett burkolat WS 75 UPA (0093.1618) vagy süllyesztett üveg burkolat WS 75 UPGA (0093.1619) és kombinált fali hüvelyek acél bevonattal (Duo KWS E) vagy fehér porszört felülettel, hasonló a RAL 9016 színhez (Duo KWS W)

## Alkalmazási példák

minden helyiség 60 m<sup>2</sup>-ig, Egyedi helyiségek, Szállodai szobák, Diáklakás, Hálózobák

## Műszaki adatok

Modell	Távozó és külső levegő csatlakozás hátul
Szellőztetési fokozat száma	4
Légmennyiség	20 m <sup>3</sup> /h / 70 m <sup>3</sup> /h ((Gyári beállítás 20 / 30 / 40 / 50 m <sup>3</sup> /h))
SEC average	-40,82 kWh/(m <sup>2</sup> *a)
Energiahatékonysági osztály	A
Feszültségfajta	Váltóáram
Feszültségosztály	230 V
Hálózati frekvencia	50 Hz / 60 Hz
Maximális energia fogyasztás	5,2 W / 6,1 W / 8,3 W / 11,5 W
Stand-by teljesítményfelvétel	< 1 W
I <sub>max</sub>	0,2 A
Védelmi fokozat	IP 00
Dugós elektromos csatlakozás	Kapocs
Beszerelési hely	Külső fal
Beszerelés típusa	falon kívüli
Rendszerfajta	Decentralizált/központi
Ház anyaga	Műanyag EPP
Hőcserélő anyaga	műanyag
Belső burkolat anyaga	EPP
Szín	kalmárfehér RAL 9016 (matt finom struktúra)
Súly	16,85 kg
Súly csomagolással	19,88 kg
Szűrőtípus	Külső- és elszívó szűrő
Szűrőosztály	ISO Coarse 80 % (G4)/ opcionálisan ISO ePM1 60 % (F7)

# WS 75 Powerbox H

Csatlakozási átmérő	90 mm / 75 mm
Szélesség	510 mm
Magasság	1.040 mm
Mélység	155 mm
Szélesség csomagolással együtt	595 mm
Magasság csomagolással együtt	1.130 mm
Mélység csomagolással együtt	210 mm
Közeg hőmérséklet $I_{max}$ -nál	-15 °C -ig 60 °C
Környezeti hőmérséklet	10 °C -ig 40 °C
Hőellátási fok	93 % / 20 m <sup>3</sup> /h-nál
Hőcserélőtípus	Entalpiás kereszt-ellenáram
Páratartalom visszanyerés az entalpiás hőcserélőnél a DIN EN 13141-7 (A2) szerint	75 %
Megengedett páratartalom a felállítási helyiségében	80 %
Átkötés	nem
Fűtésérzékelő előmelegítéshez	kívánságra
Entalpiikus hőcserélő	igen
Fagyvédelmi kapcsolás	igen
Nyári kapcsolás	ECO-elszívás / ECO-beszívás
Szűrő felügyelet	idővezérelt
Nedvességszabályzás	beépítve
CO <sub>2</sub> -szabályozás	WS 75 CO <sub>2</sub> , PP 45 CO <sub>2</sub> , SKD
Levegőminőség szabályzó (opcionális)	WS 75 VOC, PP 45 VOC
KNX-csatlakozás (opcionális)	K-SM
MODBUS-interfész	beépítve
Kezelőegység a szállítási csomag része	RLS G1 WS, APP
Rádió beépítés EnOcean (opcionális)	igen
Mobil vezérlés	igen
Hangnyomásszint	15 dB(A) / 16 dB(A) / 19 dB(A) / 20 dB(A) (Süllyesztett beszerelés, szabad téri követelmény 1 m távolság)
Elemek osztályozott max. szabványos zajszintkülönbsége $D_{n,w}$	56 dB (visszacsapó szeleppel és kombinált fali csonkokkal mérve), 62 dB visszacsapó szeleppel és káva elemmel mérve)
Osztályozott hangszigetelési méret $R_{w,R}$	31 dB (visszacsapó szeleppel és kombinált fali csonkokkal mérve), 37 dB visszacsapó szeleppel és káva elemmel mérve)
Csomagolási egység	1 darab
Választék	K
GTIN (EAN)	4012799956464

## Hangteljesítményszintek az oktáv spektrumban

	63 Hz	125 Hz	250 Hz	500 Hz	1 kHz	2 kHz	4 kHz	8 kHz	összesen
<b>L<sub>WA2, 50</sub></b> <b>m<sup>3</sup>/h, falon</b> <b>kívüli</b>	18	29	35	28	34	24	14	13	38,8

# WS 75 Powerbox H

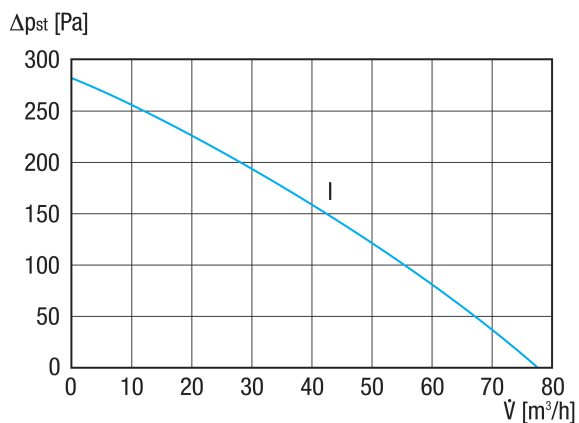
	63 Hz	125 Hz	250 Hz	500 Hz	1 kHz	2 kHz	4 kHz	8 kHz	összesen
<b>felszerelés (dB(A))</b>									
<b>L<sub>WA2</sub>, 50 m<sup>3</sup>/h, süllyesztett beszerelés (dB(A))</b>	13	21	20	23	22	15	14	13	28,4
<b>L<sub>WA5</sub>, 50 m<sup>3</sup>/ h (dB(A))</b>	16	22	26	26	24	13	14	13	31,2
<b>L<sub>WA6</sub>, 50 m<sup>3</sup>/ h (dB(A))</b>	17	20	26	29	27	13	14	13	32,7

L<sub>WA2</sub>= a ház hangteljesítményszintje dB-ben

L<sub>WA5</sub>= szabad beszívás hangteljesítményszintje dB-ben

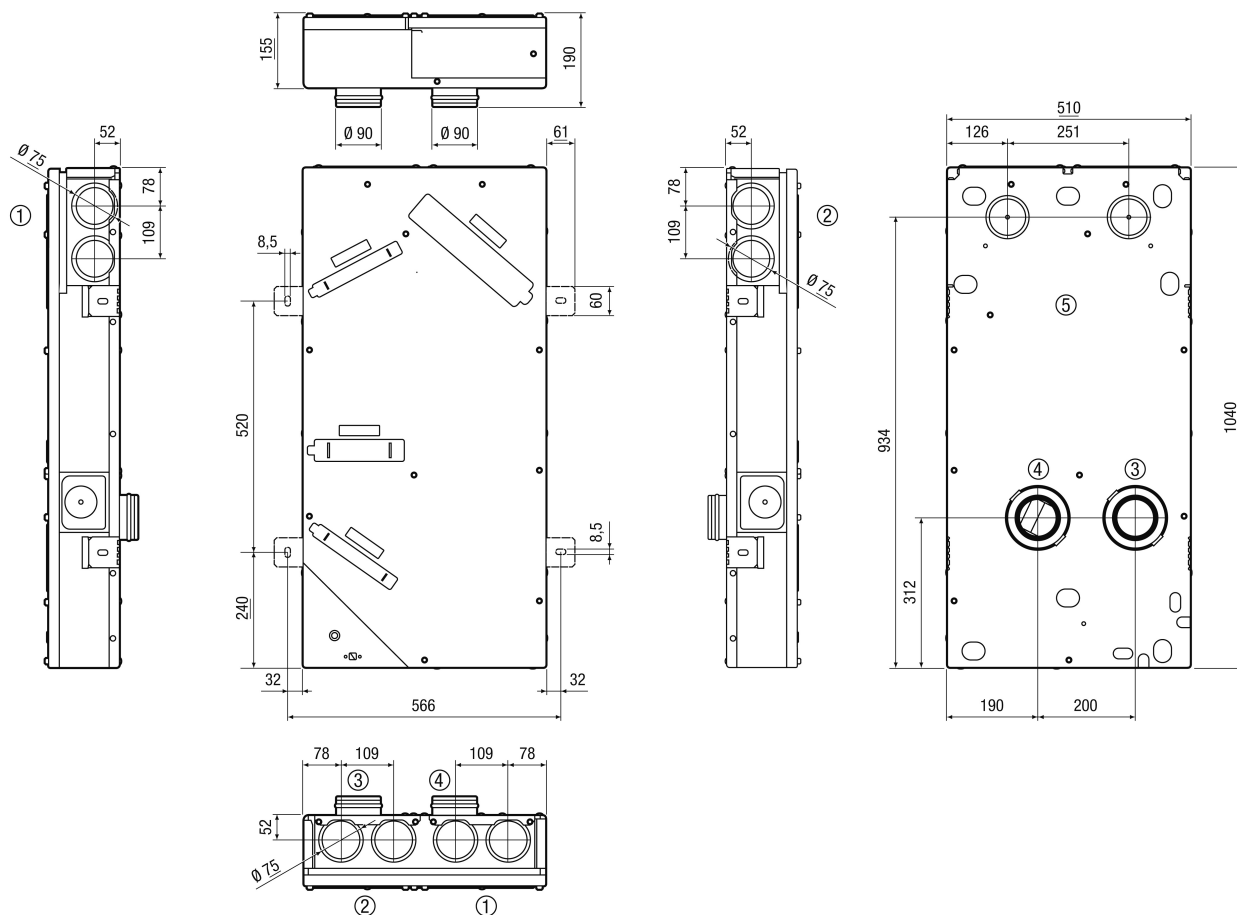
L<sub>WA6</sub>= szabad kifúvás hangteljesítményszintje dB-ben

## Jelleggörbe



# WS 75 Powerbox H

Méretarányos rajz [mm]



- ① Beáramló levegő
- ② Elszívott levegő
- ③ Külső levegő
- ④ Távozó levegő
- ⑤ opcionális beáramló levegő / távozó levegő csatlakozás