

MF-FBWA 75

MAICOFlex – Az intelligens minden az egyben szellőztetőcső rendszer a MAICO-tól

Jó közérzet és lakókomfort – ezek a legnagyobb elsőbbséggel rendelkező vezérszavak az alkalmas szellőzési rendszer kiválasztásánál. Szellőztető rendszer nélkül nemcsak a helyiség levegőjét befolyásolja a rossz szag, dohányfüst, károsanyagok és a penész, hanem a lakosok egészségét és életminőségét is.

A MAICO energiahatékony KWL-készülékeivel kellemes és friss klímát biztosít minden helyiségben. Az elhasznált és terhelt levegő a konyhából, fürdőből és WC-ből elszívásra kerül, ki lesz cserélve friss külső levegővel, majd a lakóhelyiségekbe lesz vezetve. Ilyen egyszerűen válik a ház kellemes oázissá!

A MAICOFlex rugalmas szellőztetőcső rendszer teljes megoldást biztosít új házakhoz vagy felújításokhoz. A rendszer elosztókból, adapterekből, légátmenet és elszívószelepekből, valamint három különböző névleges méretű rugalmas csővezetékéből áll. A rendszert egy hozzáillő MAICO szellőztető rendszer egészíti ki.

A MAICOFlex rugalmas szellőztetőcső rendszer áttekintése új épületben



Az új építésű házakhoz a 63mm-es cső ajánlott, mely különösen deformálódásbiztos és stabil.

- A csöveket közvetlenül a betonba fektetik és kábeltartó segítségével a betonmennyezet vasalatához rögzítik.
- Az elosztó a mennyezet fölött a falra kerül.

A MAICOFlex rugalmas szellőztetőcső rendszer szanalásnál

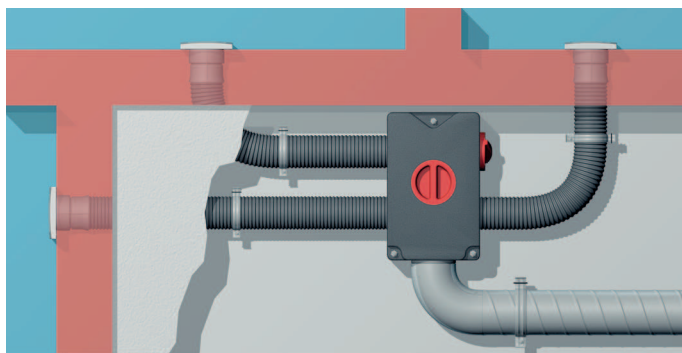
- Felújításnál a 75 és 90 mm-es csőméretek kínálóznak.
- A rugalmas csövek fektetése az álmennyezetben történik.
- A csövek rögzítése bilincsekkel történik, melyek egy klikkel egyszerűen és gyorsan rögzülnek.
- Az elosztó szintén az álmennyezetbe lesz integrálva.

MF-FBWA 75



A MAICOFlex rugalmas szellőztetőcső rendszer áttekintése

- Idő- és költségtakarékos, mert a beszerelés lényegesen gyorsabban elvégezhető, mint a hagyományos szellőzési megoldásoknál.
- Optimális higiéniai feltételek a cső egyszerű tisztíthatósága és sima belső felületének köszönhetően, ami megakadályozza a piszok lerakódását.
- A rendszer minden komponense egy kézből megkapható.
- Rugalmas fektetés a csövek nagy hajlítási szilárdságából adódóan.

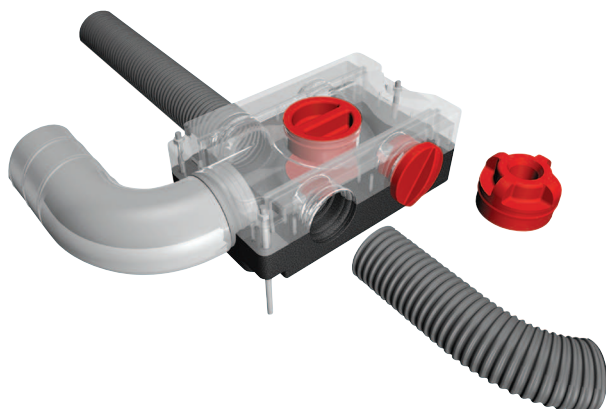


A MAICOFlex-rendszer két központi komponense

A MF-V léghosztó előnyei

- "Szerelés kattanással" - a zseniális 360° tömítőajkak az MF-F rugalmas csövek gyors rögzítését és a biztos tömítettségét garantálja.
- A készülékvezetékek 3 helyen rákapcsolhatók: felül, alul, elöl. Ez rugalmas tervezést és rugalmas szerelést tesz lehetővé.
- Egyszerű és gyors tisztítás: Csavarja ki a szerelőfedélt és csavarja be a porszívóadaptert.
- Elosztó 3 csőmérethez: 63 / 75 / 90 mm
- Az elosztó menetes rúddal egyszerűen a mennyezethez rögzíthető.

MF-FBWA 75



Az MF-A adapter előnyei

- "Szerelés kattanással" - az integrált klikk-elv segítségével az adapter az MF-F rugalmas csővel gyorsan összeköthető.
Betolni - klikk - kész!
- Három legtipikusabb csőmagyság csatlakoztatása lehetséges: 63 / 75 / 90 mm



Beszereleési utasítás, szerelőkonzol, beillesztő adapter

A könyökök felszerelése és a rugalmas acélcsövek csatlakozása a következőképpen történik:

- Alakítsa ki a furatokat a könyökök [4] számára
- Rögzítse a beillesztő adaptert [3] ragasztószalaggal [6] a könyökön [4]
- Helyezze a könyököt a készbeton födémre, és szükség esetén rögzítse perforált szalaggal
- Szerelje fel a tömítőgyűrűt [2] a rugalmas acélcsőre. A tömítőgyűrűt a rugalmas acélcső [1] második barázdájában helyezze el
- Kösse össze a rugalmas acélcsövet [1] a beillesztő adapterrel [3]. A könnyű összeszerelés érdekében megfelelő síkosítószer használható [5]
- Lássza el feliratokkal a rugalmas acélcsöveket / könyököket, hogy kizárja a felcserélésüket

MF-FBWA 75



- 1 - MF-F rugalmas acélcső
- 2 - MF-FDR tömítőgyűrű
- 3 - MF-WE beillesztő adapter
- 4 - MF-WL könyök
- 5 - A tömítőgyűrű szerelésekor használjon síkosító anyagot
- 6 - Rögzítse a beillesztő adaptert ragasztószalaggal a könyökön