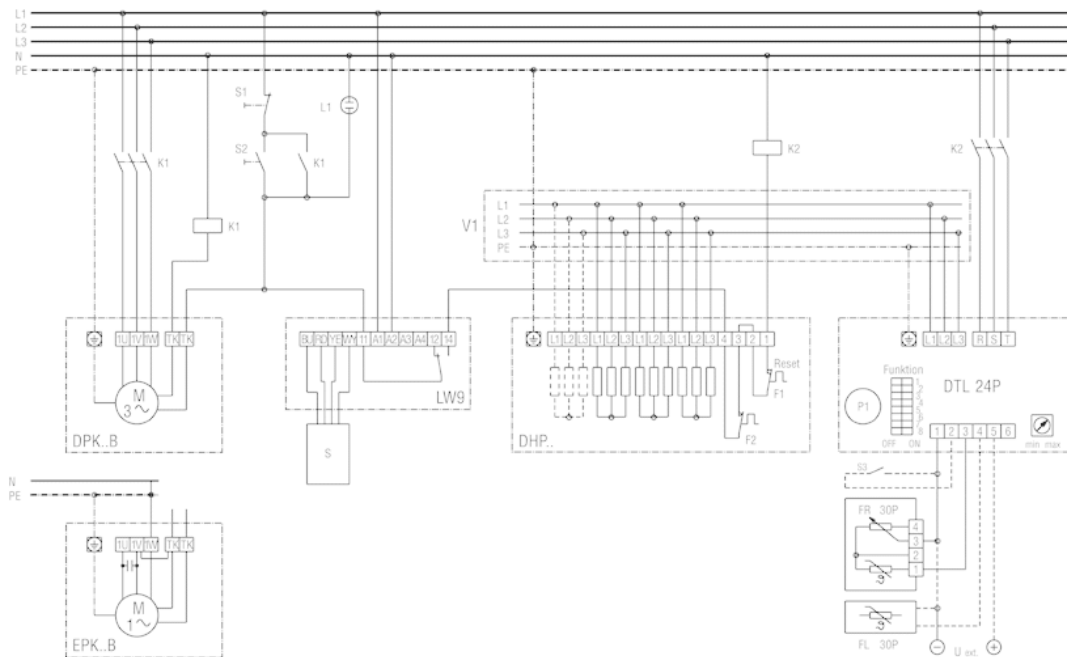


DHP 31-28

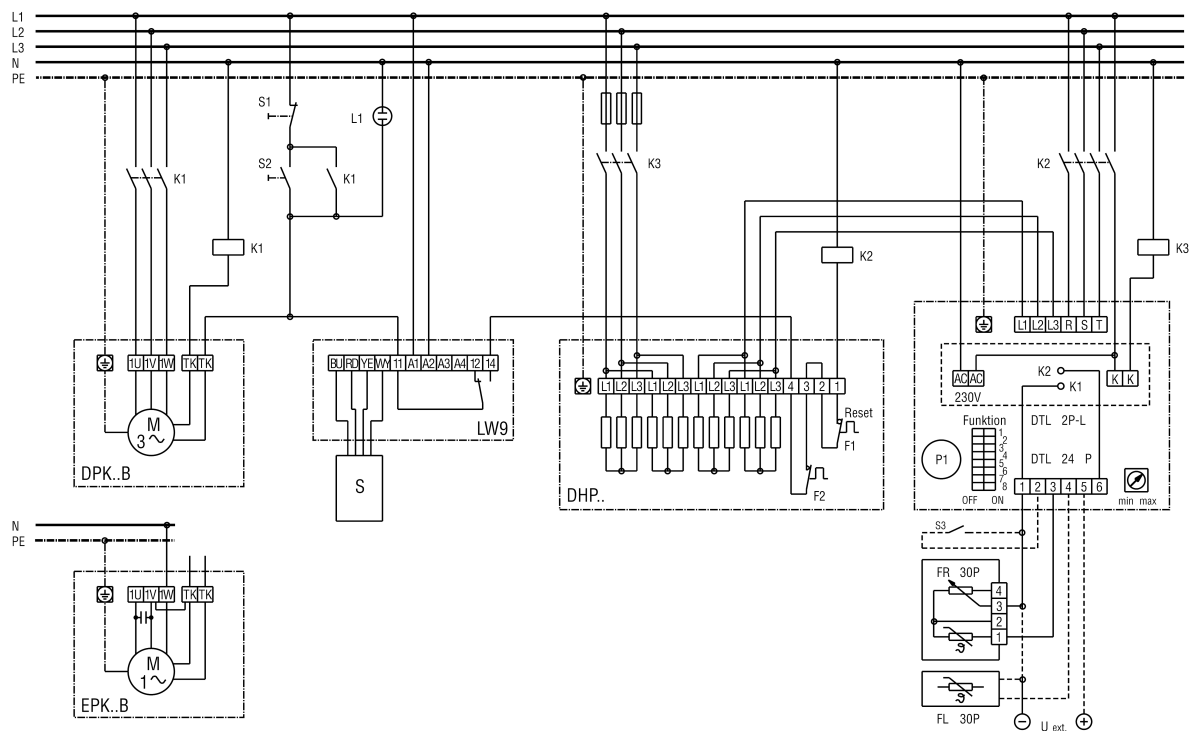
DHP 31-28 az EPK / DPK, DTL 24 P és DTL 2 P-L modellekkel



DHP 31-28

- S1 - Rendszer Ki
- S2 - Rendszer Be
- L1 - Rendszer Be ellenőrző lámpa
- K1 - US 16 védőrelé
- K2/K3 - Megrendelő által biztosított védőrelé
- DPK..B - Radiál ventilátor a DPK modellsorozatból
- EPK..B - Radiál ventilátor az EPK modellsorozatból
- LW 9 - Légáramlás figyelő (a relé a légáramra zár)
- DHP.. - DHP 28-28, 31-28 légfűtő
- F1 - Hőmérsékletkorlátozó
- F2 - Biztonsági hőmérsékletkorlátozó
- DTL 24 P - Elektronikus hőmérsékletszabályozó
- DTL 2 P-L - Nyomatott áramkörü alaplap a DTL 24 P-hez
- P1 - DTL 24 P beállítási érték szabályzó
- S3 - Éjszakai csökkentés 4 K-val
- FR 30 P - Szobai érzékelő külső beállítási érték szabályzóval
- FL 30 P - Csatornaérezkelő légbevezetéshez
- S - Érzékelő

DHP 31-28 az EPK / DPK, DTL 24 P és DTL 2 P-L modellekkel



DHP 31-28

S1 - Rendszer Ki
S2 - Rendszer Be
L1 - Rendszer Be ellenőrző lámpa
K1 - US 16 védőrelé
K2/K3 - Megrendelő által biztosított védőrelé
DPK..B - Radiál ventilátor a DPK modellsorozatból
EPK..B - Radiál ventilátor az EPK modellsorozatból
LW 9 - Légáramlás figyelő (a relé a légáramra zár)
DHP.. - DHP 28-28, 31-28 légfűtő
F1 - Hőmérsékletkorlátozó
F2 - Biztonsági hőmérsékletkorlátozó
DTL 24 P - Elektronikus hőmérsékletszabályozó
DTL 2 P-L - Nyomtatott áramkörű alaplap a DTL 24 P-hez
P1 - DTL 24 P beállítási érték szabályzó
S3 - Éjszakai csökkentés 4 K-val
FR 30 P - Szobai érzékelő külső beállítási érték szabályzóval
FL 30 P - Csatornaérezékelő légbevezetéshez
S - Érzékelő
