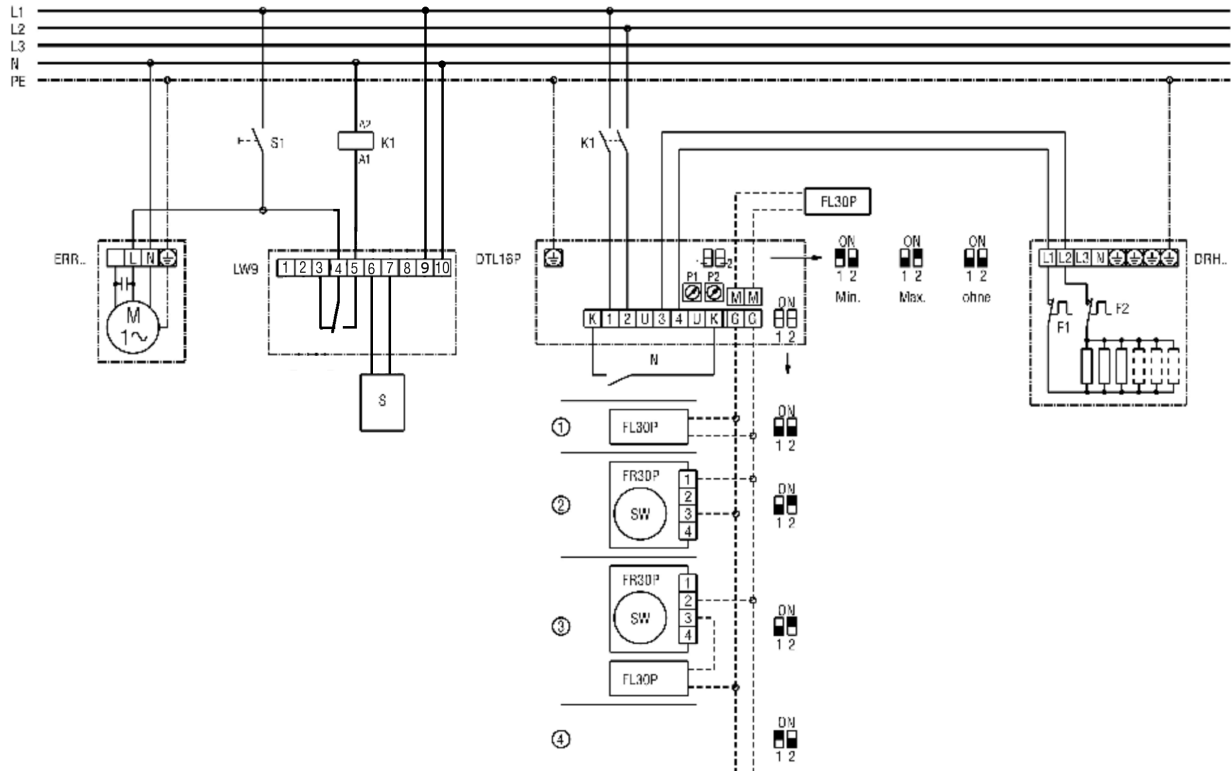


DRH 16-5

DRH... beállítási lehetőségek



S1 - Rendszer Be

K1 - fűtés kinyitás

S - érzékelő

ERR - radiális csőventilátor

LW 9 - légáramlás figyelő

ETL 16 P - elektronikus hőmérséklet szabályozó

DTL 16 P - elektronikus hőmérséklet szabályozó

FL 30 P - csatorna érzékelő min. vagy max. korlátozáshoz

FR 30 P - Szobai érzékelő

DRH - elektromos légfűtő

F1 - hőmérséklet korlátozó kézi visszaállítással

F2 - hőmérséklet korlátozó automatikus visszaállítással

N - Éjszakai csökkentett üzem

① Külső csatorna érzékelő és belső beállítási érték szabályzó az ETL 16 P-n

② Külső szobai érzékelő és külső beállítási érték szabályzó

③ Külső csatorna érzékelő és külső beállítási érték szabályzó

④ Belső szobai érzékelő és belső beállítási érték szabályzó az ETL 16 P-n