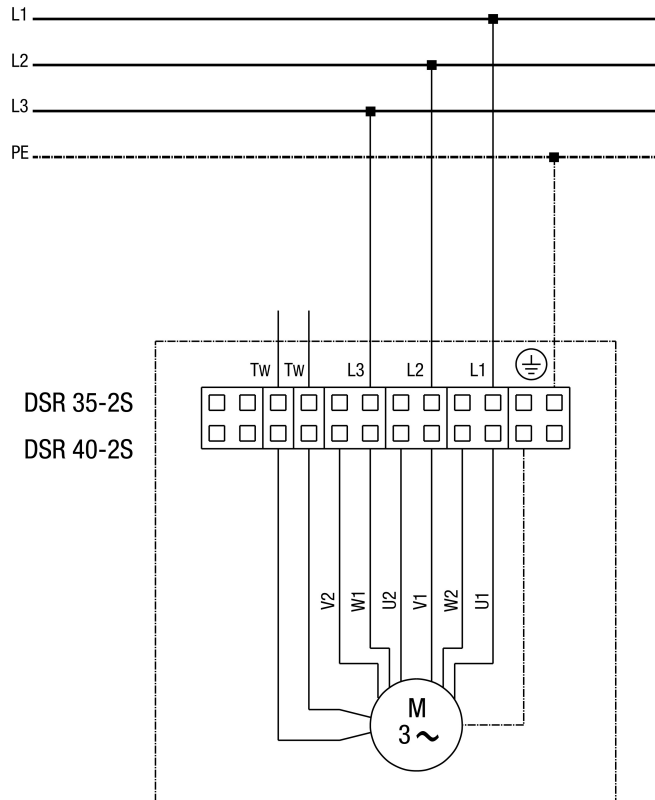
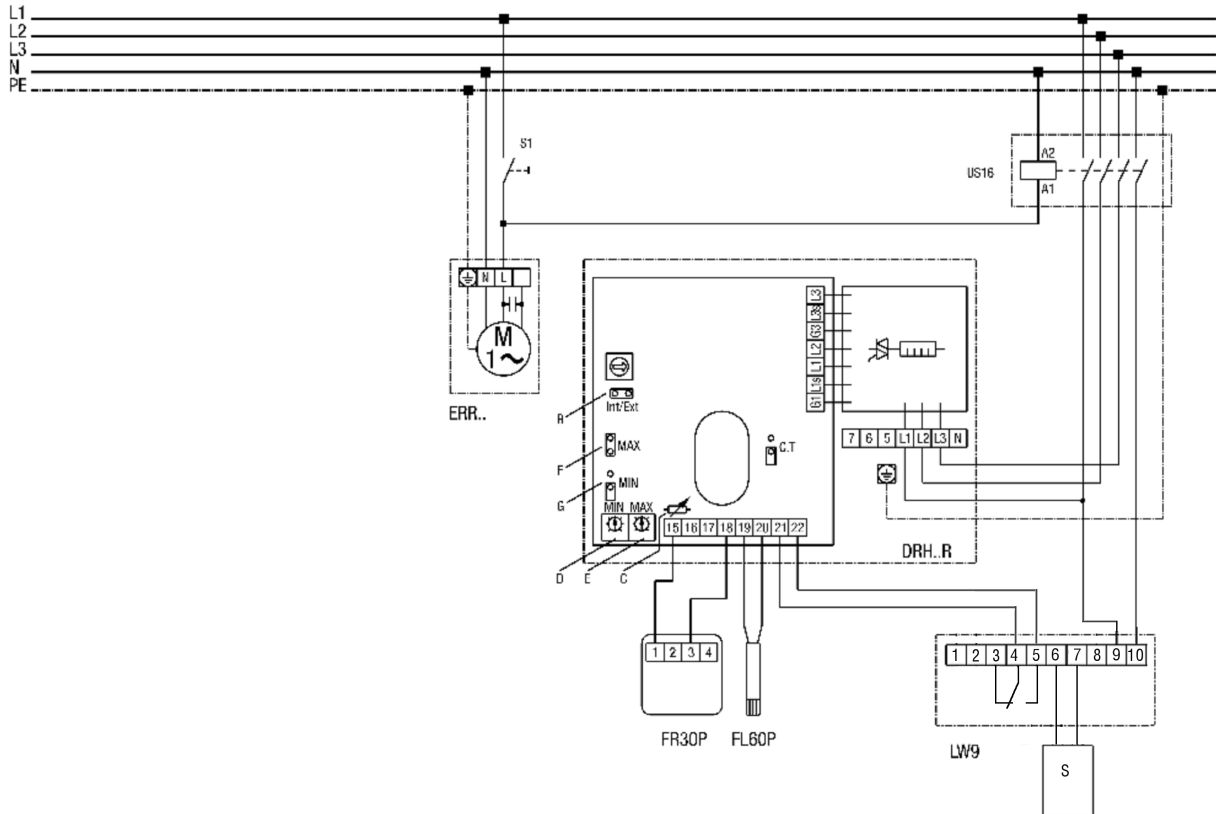


DSR 40-2 S



DSR 40-2 S

Csőventilátor elektromos légfűtővel DRH 25-9R, DRH 31-12R, DRH 35-12R és DRH 40-12R



S1 - Rendszer Be

S - érzékelő

US 16 - összpólusú bontókapcsoló (védőrelé)

ERR... - Radiális csőventilátor

DRH...R - elektromos légfűtő DRH 25-9R, DRH 31-12R, DRH 35-12R, DRH 40-12R

B=áthidalás Int/Ext zárva kell hogy legyen

C=a potenciométer beállítását nem szabad megváltoztatni

D=a potenciométer kívánt értéke MIN-korlátozáshoz

D=a potenciométer kívánt értéke MAX-korlátozáshoz

F=áthidalás MAX-korlátozáshoz, az áthidalásnak zárva kell lennie!

G=ha az áthidalás zárt, akkor a MIN-korlátozás aktív

FR30P - Ext. Kívánt érték szabályozó (0-30°C) szobai érzékelővel

FL60P - Ext. Csatornaérezékelő MIN, MAX korlátozáshoz

LW9 - légáramlás figyelő (N állásban)

Az LW9 érzékelő beszerelése az elektromos légfűtő bemeneti oldalán

Kívánt érték beállítása 0-30°C és a szoba hőmérsékletének mérése FR30P-vel

Min/Max korlátozás 0-60°C a bevezető csatornán FL60P-vel