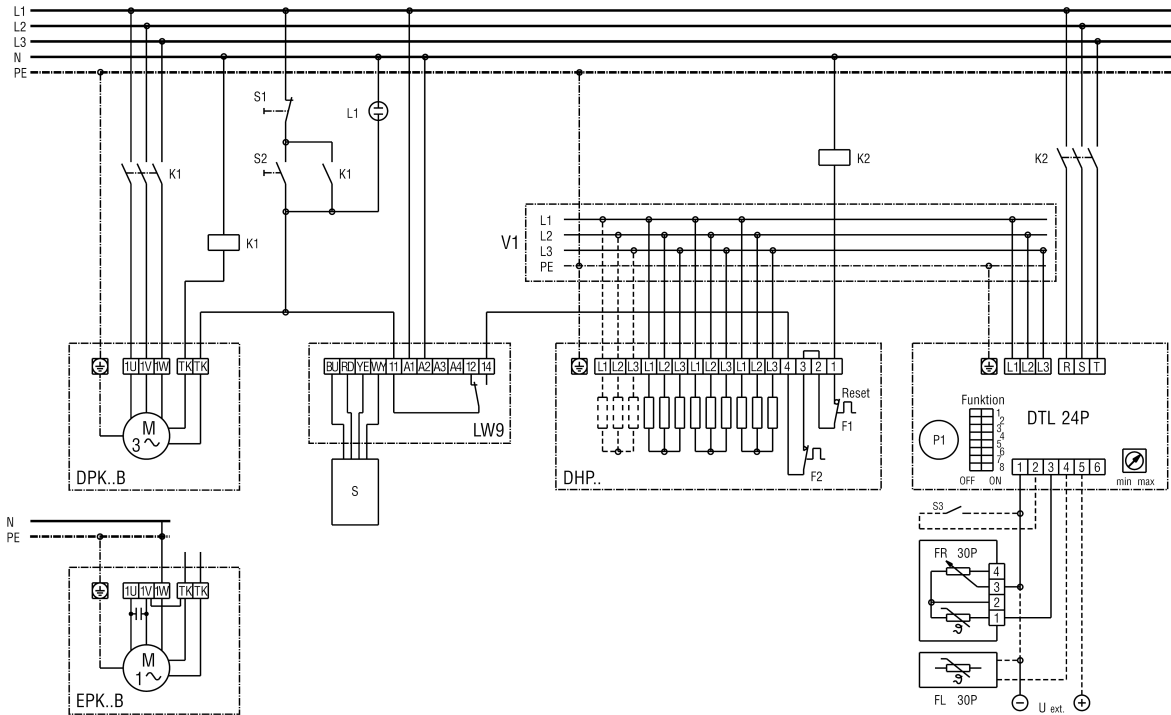


DTL 24 P

DTL 24 P, EPK / DPK csatornaventilátorral és DHP elektromos légfűtővel kombinálva

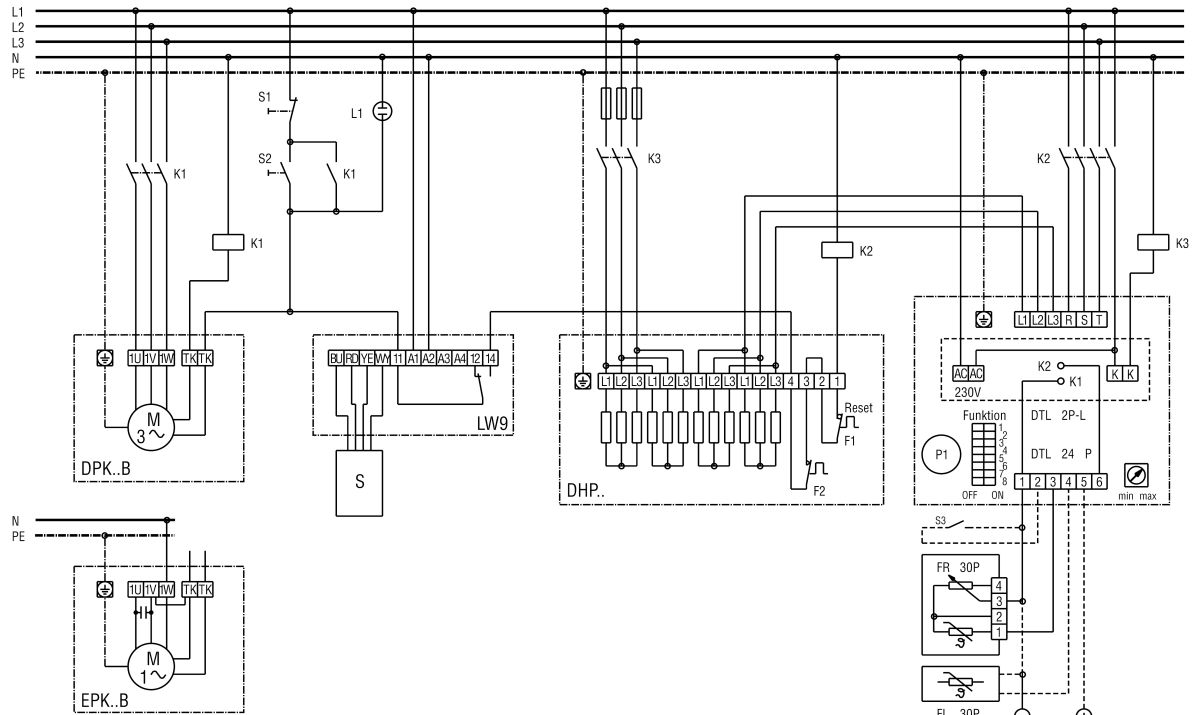


DTL 24 P

- S1 - nyomógomb, rendszer Ki
 - S2 - nyomógomb, rendszer Be
 - K1 - ventilátor Be (US 16 védőrelé)
 - LW 9 - légáramlás figyelő
 - DHP.. - elektromos légfűtő
 - F1 - hőmérsékletkorlátozó
 - F2 - biztonsági hőmérsékletkorlátozó
 - K2 - fűtés kinyitás (K2-t a megrendelő biztosítja)
 - DPK..B - csatornaventilátor, háromfázisú váltóáram
 - EPK..B - csatornaventilátor, váltóáram
 - Potenciométer
 - SW - beállítási érték szabályzó 0 °C-tól 30 °C-ig
 - Min - bevezetett levegő hőmérséklet alsó határ
 - Max - bevezetett levegő hőmérséklet felső határ
 - CT - ciklusidő 6 - 120 másodpercig
 - Kódkapcsoló
 - 1 - fent (ON) = belső beállítási érték szabályzó
 - 1 - lent (OFF) = külső beállítási érték szabályzó
 - 2 - ON/OFF = alsó határ beállítás Be/Ki
 - 3 - ON/OFF = felső határ beállítás Be/Ki
- Az alsó és a felső határérték beállítása külön-külön vagy együtt is aktiválható.
- ① FL 30 P csatornaérzékelő, beállítási érték szabályzó a DTL 24 P-ben
 - ② Szobai érzékelő és beállítási érték szabályzó az FR 30 P-ben
 - ③ FL 30 P csatornaérzékelő, beállítási érték szabályzó az FR 30 P-ben
 - ④ FL 30 P légbevezető csatorna érzékelő az alsó és felső hőmérsékleti határ beállításához
 - ⑤ A J1 áthidalást távolítsuk el
-

DTL 24 P

DTL 24 P, EPK / DPK csatornaventilátorral és DHP .. elektromos légfűtővel kombinálva - 28



DTL 24 P

S1 - nyomógomb, rendszer Ki
S2 - nyomógomb, rendszer Be
K1 - ventilátor Be (US 16 védőrelé)
LW 9 - légáramlás figyelő
DHP.. - elektromos légfűtő
F1 - hőmérsékletkorlátozó
F2 - biztonsági hőmérsékletkorlátozó
K2 - fűtés kinyitás (K2-t a megrendelő biztosítja)
K3 - fűtés kinyitás (K3-at a megrendelő biztosítja)
DPK..B - csatornaventilátor, háromfázisú váltóáram
EPK..B - csatornaventilátor, váltóáram
Potenciométer

SW - beállítási érték szabályzó 0 °C-tól 30 °C-ig

Min - bevezetett levegő hőmérséklet alsó határ

Max - bevezetett levegő hőmérséklet felső határ

CT - ciklusidő 6 - 120 másodpercig

Kódkapcsoló

1 - fent (ON) = belső beállítási érték szabályzó

1 - lent (OFF) = külső beállítási érték szabályzó

2 - ON/OFF = alsó határ beállítás Be/Ki

3 - ON/OFF = felső határ beállítás Be/Ki

Az alsó és a felső határérték beállítása külön-külön vagy együtt is aktiválható.

① FL 30 P csatornaérzékelő, beállítási érték szabályzó a DTL 24 P-ben

② Szobai érzékelő és beállítási érték szabályzó az FR 30 P-ben

③ FL 30 P csatornaérzékelő, beállítási érték szabályzó az FR 30 P-ben

④ FL 30 P légbevezető csatorna érzékelő az alsó és felső hőmérsékleti határ beállításához

⑤ A J1 áthidalást távolítsuk el