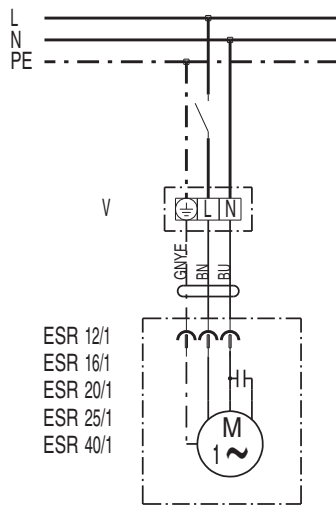
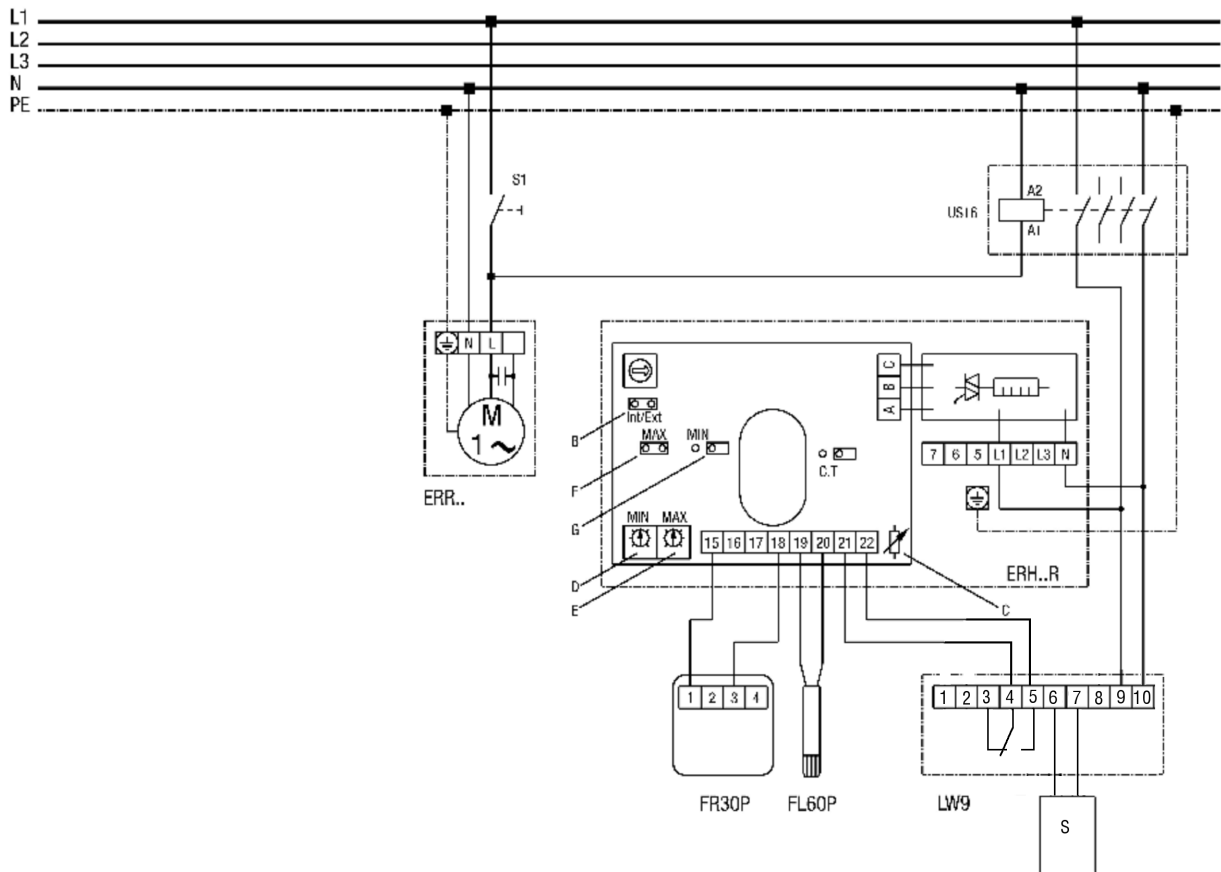


ESR 31 S



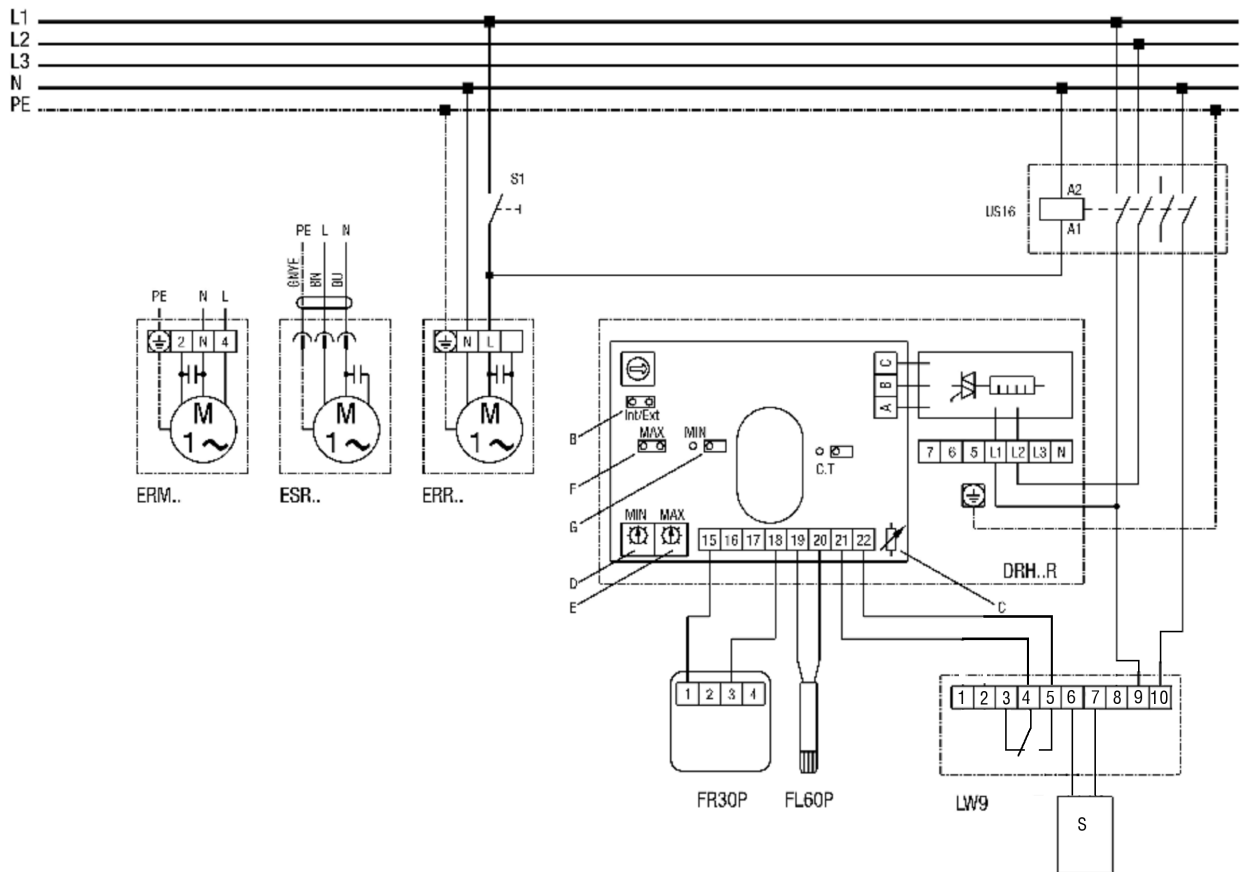
Csőventilátor elektromos légfűtővel ERH 16-2 R



ESR 31 S

- S1 - Rendszer Be
- US 16 - összpólusú bontókapcsoló (védőrelé)
- ERR... - Radiális csőventilátor
- ERH...R - elektromos légfűtő ERH16-2R
- B=áthidalás Int/Ext zárva kell hogy legyen
- C=a potenciométer beállítását nem szabad megváltoztatni
- D=a potenciométer kívánt értéke MIN-korlátozáshoz
- D=a potenciométer kívánt értéke MAX-korlátozáshoz
- F=áthidalás MAX-korlátozáshoz, az áthidalásnak zárva kell lennie!
- G=ha az áthidalás zárt, akkor a MIN-korlátozás aktív
- FR30P - Ext. Kívánt érték szabályozó (0-30°C) szobai érzékelővel
- FL30P - Ext. Csatornaérezkelő MIN, MAX korlátozáshoz
- LW9 - légáramlás figyelő (N állásban)
- Az LW9 érzékelő beszerelése az elektromos légfűtő bemeneti oldalán
- Kívánt érték beállítása 0-30°C és a szoba hőmérsékletének mérése FR30P-vel
- Min/Max korlátozás 0-60°C a bevezető csatornán FL60P-vel

Csőventilátor elektromos légfűtővel DRH 16-5R és DRH 20-6R



ESR 31 S

S1 - Rendszer Be

US 16 - összpólusú bontókapcsoló (védőrelé)

ERR... - Radiális csőventilátor

DRH...R - elektromos légfűtő DRH16-2R vagy DRH20-6R

B=áthidalás Int/Ext zárva kell hogy legyen

C=a potenciométer beállítását nem szabad megváltoztatni

D=a potenciométer kívánt értéke MIN-korlátozáshoz

D=a potenciométer kívánt értéke MAX-korlátozáshoz

F=áthidalás MAX-korlátozáshoz, az áthidalásnak zárva kell lennie!

G=ha az áthidalás zárt, akkor a MIN-korlátozás aktív

FR30P - Ext. Kívánt érték szabályozó (0-30°C) szobai érzékelővel

FL30P - Ext. Csatornaérezékelő MIN, MAX korlátozáshoz

LW9 - légáramlás figyelő (N állásban)

Az LW9 érzékelő beszerelése az elektromos légfűtő bemeneti oldalán

Kívánt érték beállítása 0-30°C és a szoba hőmérsékletének mérése FR30P-vel

Min/Max korlátozás 0-60°C a bevezető csatornán FL60P-vel
