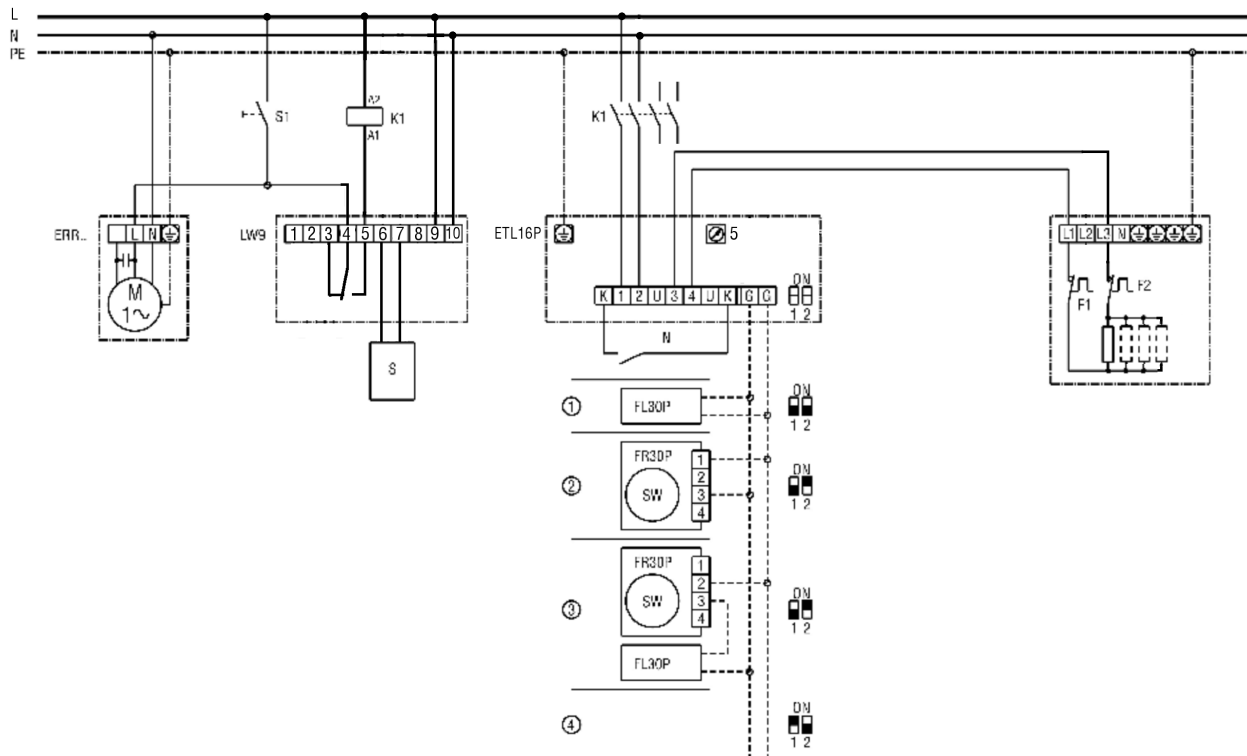


## ETL 16 P

### Hőmérsékletszabályzó rendszer ETL 16 P elektromos légfűtővel ERH... és légáramlás figyelővel LW 9



- 1 - Külső csatornaérzékelő és belső beállítási érték szabályzó az ETL 16 P-n
- 2 - Külső szobai érzékelő és külső beállítási érték szabályzó
- 3 - Külső csatornaérzékelő és külső beállítási érték szabályzó
- 4 - Belső szobai érzékelő és belső beállítási érték szabályzó az ETL 16 P-n
- 5 - Beállítás 0....10 K éjszakai csökkentés

S1 - Rendszer Be

K1 - Fűtés kinyitás (US16)

LW 9 - légáramlás figyelő

FL 30 P - Csatornaérzékelő

FR 30 P - Szobai érzékelő

ERH... - elektromos légfűtő

F1 - Hőmérsékletkorlátozó

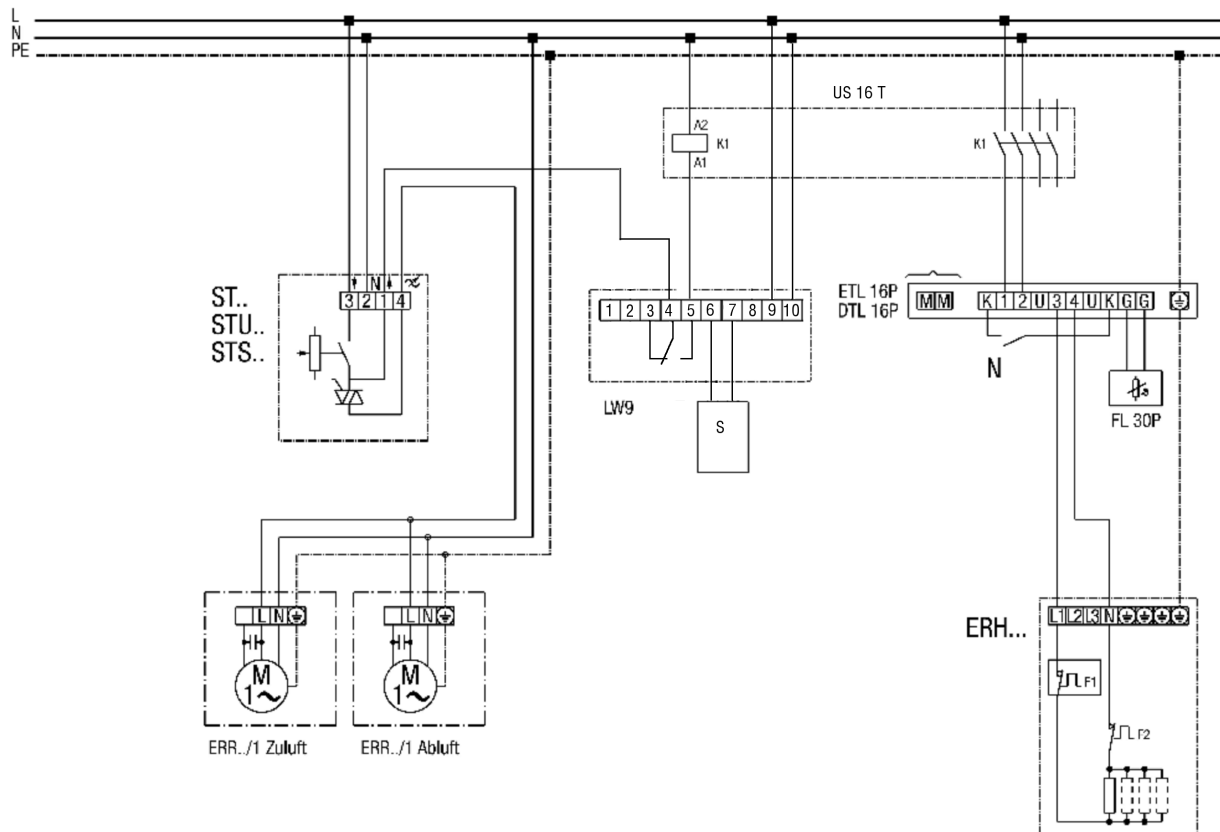
F2 - Biztonsági hőmérsékletkorlátozó

S - érzékelő

SW - kívánt érték

N - Éjszakai csökkentett üzem

## ETL 16 P

**ERH... elektromos légfűtő LW 9 légáramlás figyelővel és ST fordulatszám szabályzóval**


- K1 -fűtés kinyitás (US16T)
- ERR... / 1 - radiális ventilátor
- LW 9 - légáramlás figyelő
- ETL 16 P - elektronikus hőmérséklet szabályzó
- DTL 16 P - elektronikus hőmérséklet szabályzó
- FL 30P csatornaérzékelő
- ST.. STU.., STS.. - fordulatszám szabályzók
- ERH - elektromos légfűtő
- F1 - Hőmérsékletkorlátozó
- F2 - Biztonsági hőmérsékletkorlátozó
- N - Éjszakai csökkentett üzem
- ① Csak a DTL 16 P típusúhoz

