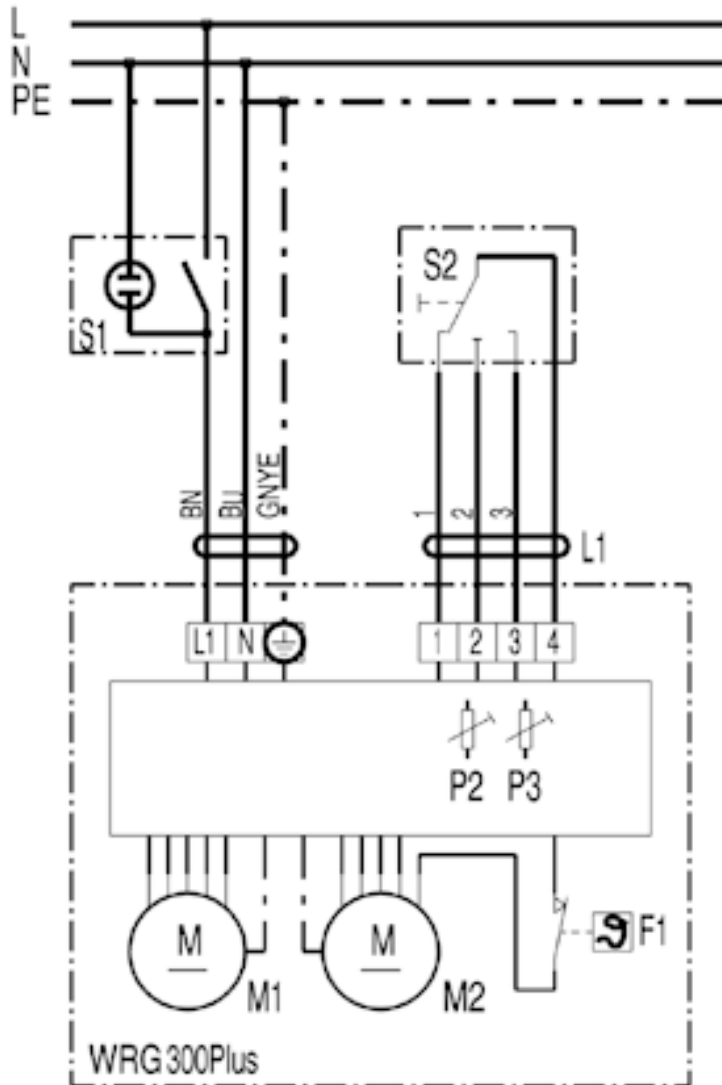


WRG300PLUS

WRG 300 plus



S1 főkapcsoló (kivilágított, a megrendelő biztosítja)

S2 3-fokozatú kapcsoló (a megrendelő biztosítja) (1 = takarékos, 2 = közepes, 3 = magas)

L1 gyengeáram vezeték, 4 eres, > 0,5mm² (a megrendelő biztosítja)

P2 beállítás 2. fokozat

P3 beállítás 3. fokozat

M1 légkivezető ventilátor

M2 légbevezető ventilátor

F1 fagyvédelmi biztosító