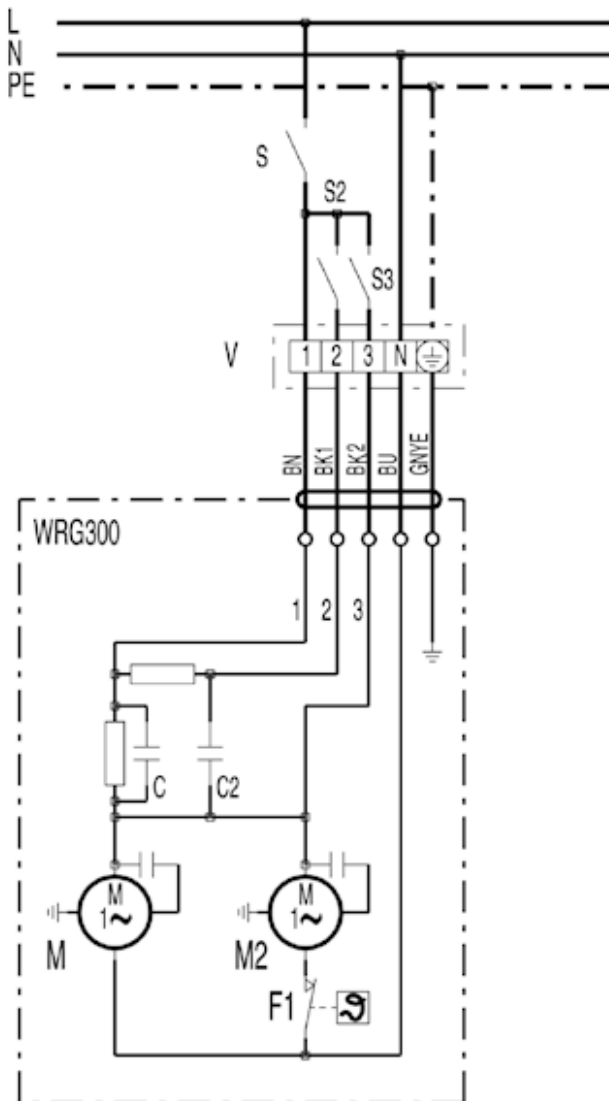


WRG300

WRG 300



S1 Be / Ki

S2 WRG 2. fokozat

S3 WRG 3. fokozat

V1 elosztó (a megrendelő biztosítja)

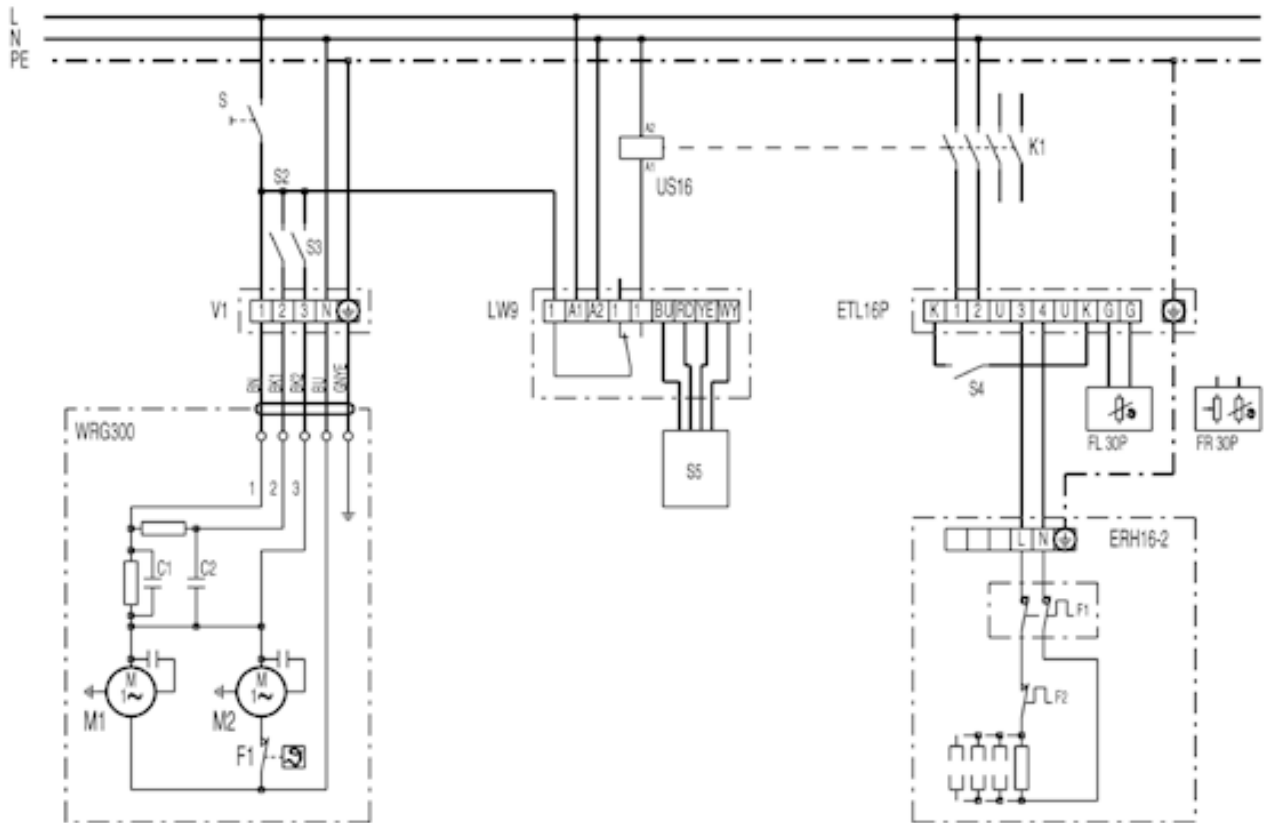
M1 légkivezető ventilátor

M2 légbevezető ventilátor

F1 fagyvédelmi biztosító

WRG300

WRG 300 ERH 16-2-vel és ETL 16 P



S1 rendszer Be

US 16/K1 fűtés felszabadítás

S2 WRG300 2. fokozat

S3 WRG300 3. fokozat

V1 elosztó (a megrendelő biztosítja)

WRG 300 hővisszanyerő egység (1 = 1. fokozat (takarékos), 2 = 2. fokozat (közepes), 3 = 3. fokozat (magas))

M1 légvivezető ventilátor

M2 légbevezető ventilátor

LW 9 légáramlás figyelő (N állásban)

ETL 16 P elektr. Hőmérséklet szabályzó

FL 30 P csatornaérzékelő

FR 30 P szobai érzékelő kívánt érték szabályzóval

S4 éjjeli lesüllyesztés

ERH 16-2 elektromos légfűtő

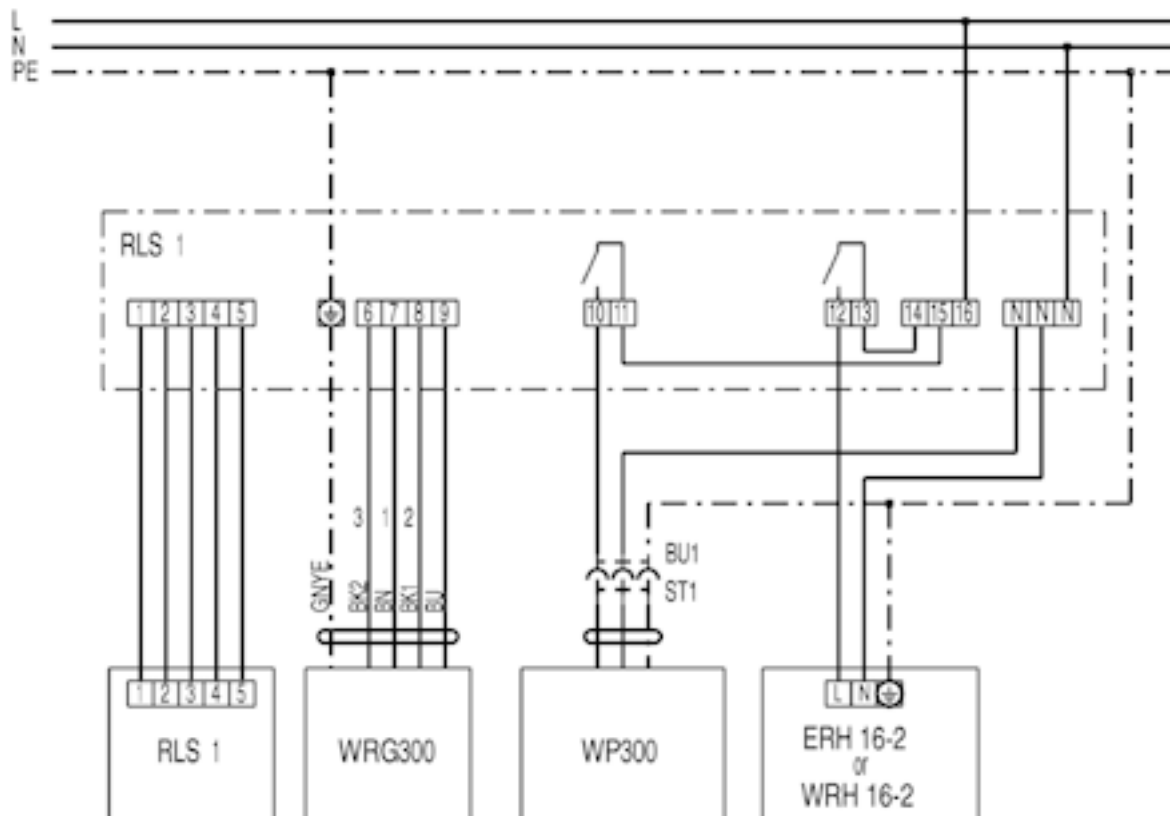
F1 hőmérsékletkorlátozó

F2 biztonsági hőmérsékletkorlátozó

S5 érzékelő

WRG300

WRG 300 RLS 1-el, WP 300 és ERH 16-2



TH 10 Termosztát: fagyvédelmi biztosító

R1 Külső levegő érzékelő (belépési hőmérséklet) Beszerelés: Külső levegő csatornába, közel a külső falhoz / északi oldalra

WRG 300 K Hővisszanyerő egység

M1 légkivezető ventilátor

M2 légbevezető ventilátor

F1 Fagyvédelmi biztosító, ezt a megrendelőnek – a WRG 300-ason az M2 és M4 kapcsokon – át kell hidalnia! Lásd a WRG 300 K kapcsolási rajzát

WP 300 K Hőszivattyú

P1 Nyomáskapcsoló (túlnyomás-védelem)

T1 Fagyvédelmi biztosító (párologtató)

Y1 Hűtés/fűtés váltószelep

M1 Kompresszor

BU1 földelt dugaszoló aljzat (a megrendelő biztosítja)

* Az M2 és M4 kapcsok között a megrendelőnek össze kell kötnie az áthidalást