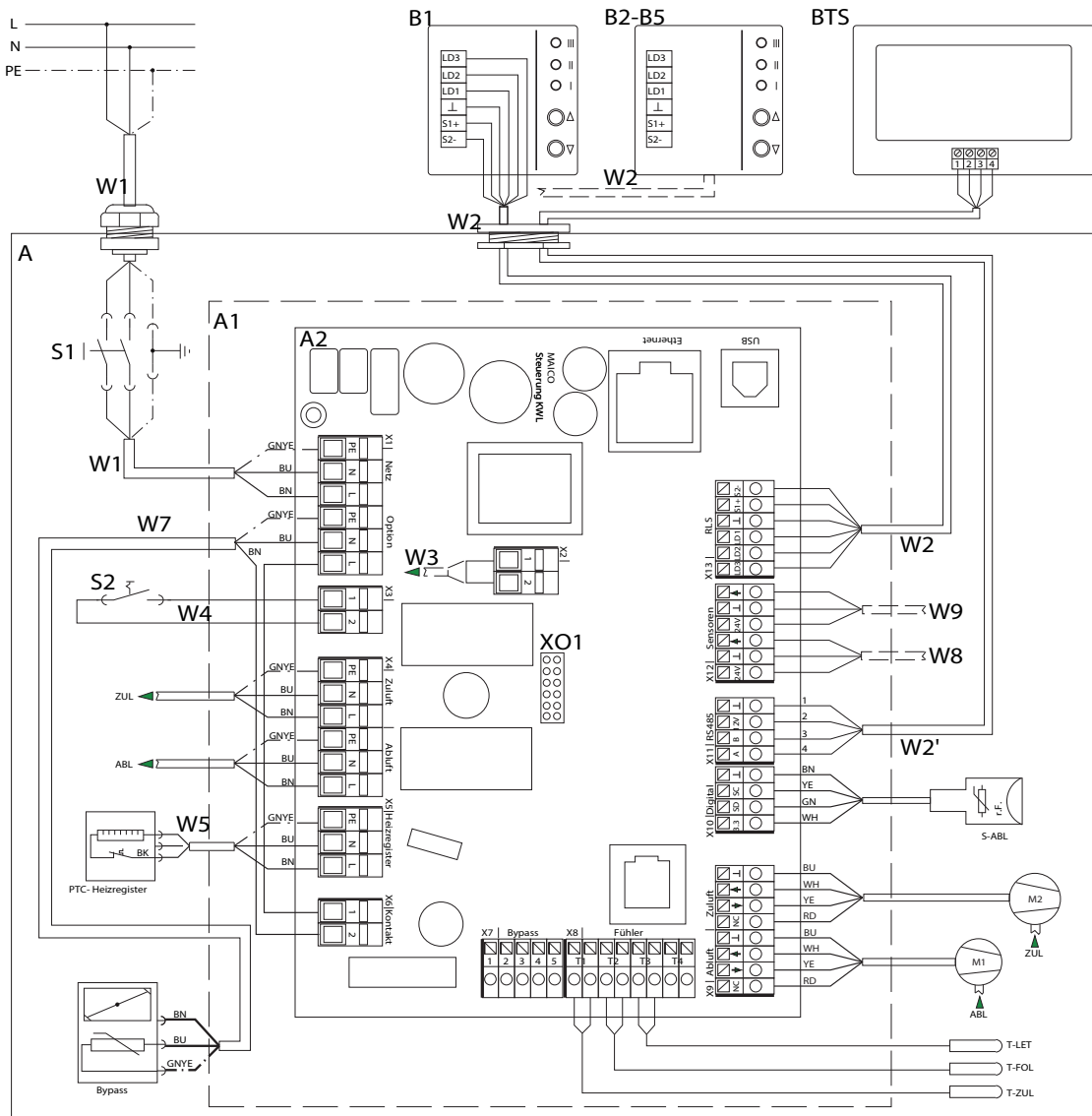


WS 170 KLET

Huzalozási tervezet WS 170 KBR / KBL / KBRET / KBLET



WS 170 KLET

A - szellőztető készülék WS 170 / RB 170

A1 - elektronika beillesztés

A2 - vezérlés KWL

B1 - egyszerű BDE RLS 1 WR / RB-ZF4

B2-B5 - párhuzamos csatlakozás max. 5 egyszerű BDE

BTS - érintőképernyő BDE RLS T1 WS

W1 - csatlakozókábel 230 V AC

W2 - árnyékolt vezérlő vezeték egyszerű BDE (az építető által), pl. LIYY 6 x 0,34 mm²

W2' - árnyékolt vezérlő vezeték RLS T1 WS (az építető által), pl. LIYY 4 x 0,34 mm²

W5 - csatlakozókábel PTC fűtésérzékelő

W7 - csatlakozókábel áthidaló motor

S1 - készülék kapcsoló

S2 - ajtóérzékelő kapcsoló

M1 - levegőelszívó/levegőkivezető ventilátor

M2 - külsőlevegő-/légbevezető ventilátor

T-LET - hőmérsékletérzékelő légbelépés külső levegő

T-FOL - hőmérsékletérzékelő távozó levegő

T-ZUL - hőmérsékletérzékelő beáramló levegő

S-ABL - Kombinált érzékelő elszívott levegő

További csatlakoztatási lehetőségek

W2' - érintőképernyő-BDE csatlakozókábel, RLS T1 WS vagy Modbus, pl. LIYY 4 x 0,34 mm²

W3 - Csatlakozókábel (az építető által) külső, feszültségmentes érintkezős biztonsági berendezéshez 12 V/2 A

W4 - ajtóérzékelő kapcsoló csatlakozókábele

W8 - Csatlakozókábel (az építető által) az 1. külső érzékelőhöz

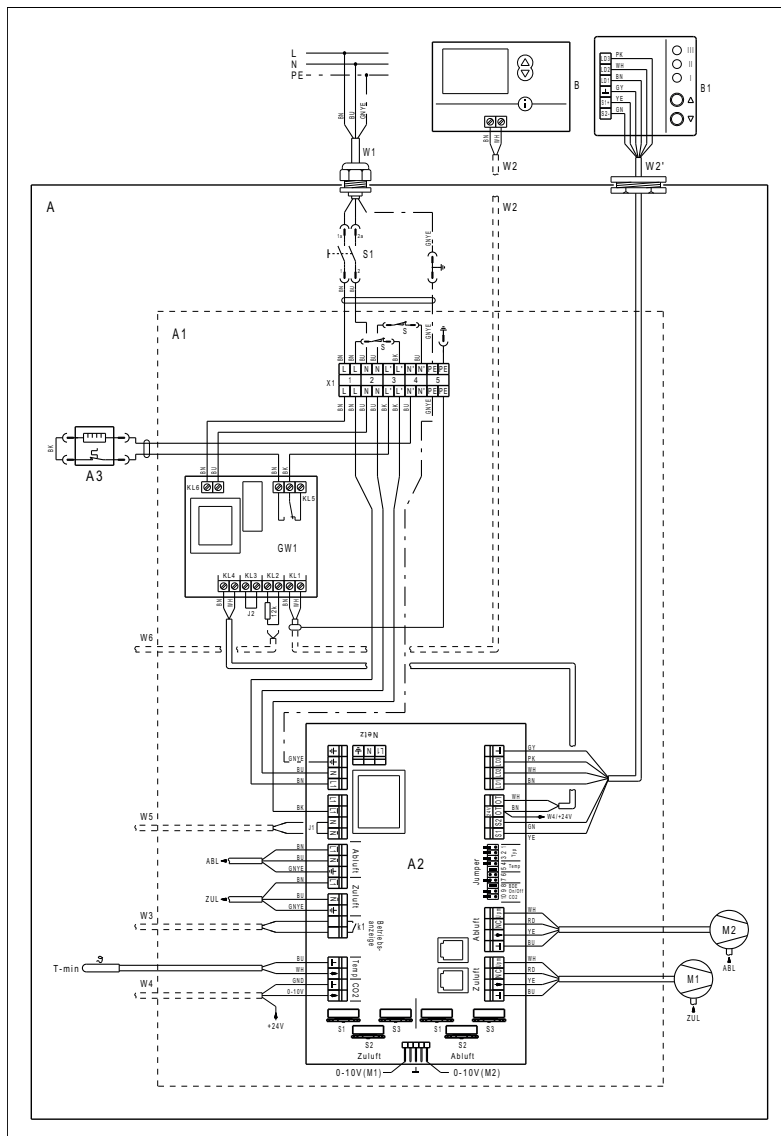
W9 - Csatlakozókábel (az építető által) az 2. külső érzékelőhöz

X01 - Az opcionális EnOcean/KNX bedugható kommunikációs modul aljzata

ZP1 - 230 VAC-csatlakozókapcsok a további nyomtatott áramköri lapok vezetékezéséhez

USB - USB-szerviz interfész Ethernet hálózati interfész (LAN)

Huzalozási tervezet WS 170 KR, WS 170 KL



WS 170 KLET

A - szellőztető készülék WS 170

A1 - elektronika beillesztés

A2 - vezérlőpanel

A3 - Fagyvédelem-fűtésérzékelő

B - helyiség légállapot szabályozás RLS D1 WR

B1 - helyiség légállapot szabályozás RLS 1 WR

W1 - csatlakozó vezeték 230 VAC

W2 - Ernyőzött vezérlőkábel a megrendelő által, pl. LiYCY 2 x 0,75 mm² helyiség légállapot szabályozáshoz RLS D1 WR. A helyiség légállapot szabályozás B1 - (RLS 1 WR) helyett egy helyiség légállapot szabályozás B (RLS D1 WR) is csatlakoztatható.

W2' - vezérlőkábel (a megrendelő által) helyiség légállapot szabályozáshoz RLS 1 WR, külső átmérő vezérlőkábel 3,2...6,5 mm, pl. LIYY 6x0,34 mm²

S1 - készülék kapcsoló gomb

GW1 - Gateway fagyvédelem-fűtésérzékelő

M1 - légbefúvó ventilátor

M2 - légszívó ventilátor

S - ajtóérzékelő kapcsoló: Működtetés a homloklemesről

T-min - fagyvédelem-hőérzékelő

Beáramló levegő

Z1 (kék) - potenciométer-állítókerék, 1-es szellőztetési fokozat

Z2 (kék) - potenciométer-állítókerék, 2-es szellőztetési fokozat

Z3 (kék) - potenciométer-állítókerék, 3-es szellőztetési fokozat

Elszívott levegő

A1 (piros) - potenciométer-állítókerék, 1-es szellőztetési fokozat

A2 (piros) - potenciométer-állítókerék, 2-es szellőztetési fokozat

A3 (piros) - potenciométer-állítókerék, 3-es szellőztetési fokozat

Jumper beállítások

J 1-3 - készüléktípus, 000 = WS 170

J 4-5 - Fagyvédelmi hőmérséklet

J 6 - Funkció nélkül

J 7 - Jumper 7 nyitva: Szellőztető fokozat 3 egy óra elteltével visszaáll.

J 8 - helyiség légállapot szabályozás RLS 1 WR vagy RLS D1 WR aktív: Gyári beállítást nem szabad megváltoztatni, J8 hidaltnak kell lennie.

J 9 - Jumper 9 nyitva: A szellőztető készülék kikapcsolása lehetséges a helyiség légállapot szabályozáson. Jumper 9 hidalt: RLS 1 WR: Kikapcsolási funkció zárolt RLS D1 WR: A szellőztető készülék a KI kapcsolóállásban "Szellőztetés nedvességvédelem érdekében" szellőztetési fokozaton üzemel.

J 10 - HY 5 vagy CO₂-/VOC érzékelő: Érzékelő nélkül a jumper 10-nek nyitva kell lennie. Jumper 10 nyitott: Higrosztát feszültségmentes érintkezővel szabad. Jumper 10 hidalt: CO₂-/VOC érzékelő (0 -10 V kimenet) szabad.

További csatlakoztatási lehetőségek

W3 - Csatlakozó vezeték (a megrendelő biztosítja) külső üzemi jelzőhöz.

k1 - Feszültségmentes reléérintkező (max. 3 A / 250 VAC, 2 A / 30 VDC). Az érintkező zárva, ha a szellőztető készülék működésben van.

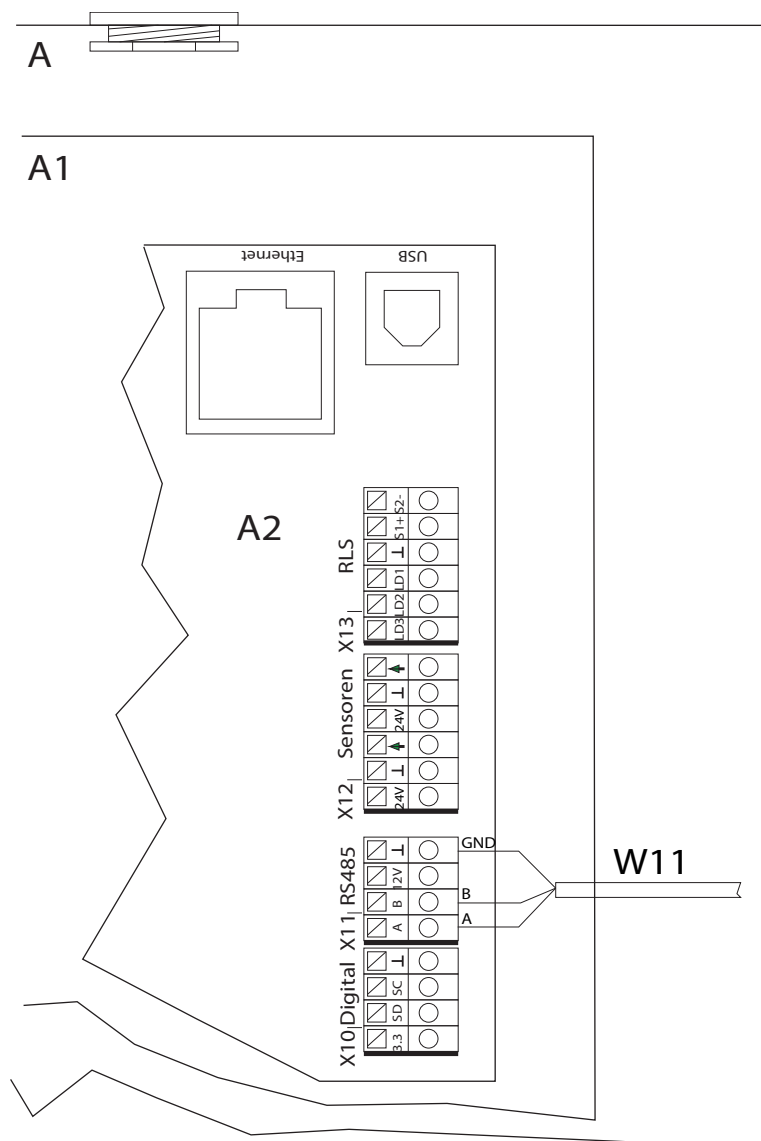
W4 - Csatlakozó vezeték (a megrendelő biztosítja) külső CO₂/VOC érzékelőhöz vagy külső higrosztátokhoz (feszültségmentes érintkezővel).

W5 - Csatlakozó vezeték (a megrendelő biztosítja) külső nyomáskülönbség jeladóhoz. Nyomáskülönbség jeladó feszültségmentes jelfogóérintkezővel. Minimum kapcsolási teljesítmény jelfogóérintkező: 230VAC/2A. Távolítsa el a hidat J1 a vezérlőpanelen A2.

W6 - Csatlakozó vezeték (a megrendelő biztosítja) külső beszívott levegő hőmérsékletérzékelőhöz. Érzékelő típus = NTC 10k. Távolítsa el az ellenállást 12k a vezérlőpanelen GW1.

WS 170 KLET

WS 170 szellőztető készülék RLS 1 WR helyiség légállapot szabályozással



A - WS 170 elektronika beillesztés

A2 - vezérlőpanel: Jumper 8 hidalt (= gyári beállítás)

B1 - 1. Helyiség légállapot szabályozás RLS 1 WR

B2 - 2. Helyiség légállapot szabályozás RLS 1 WR

W1 - csatlakozókábel 230 VAC

W2` - vezérlőkábel helyiség légállapot szabályozáshoz

V - elosztó (az építető által)

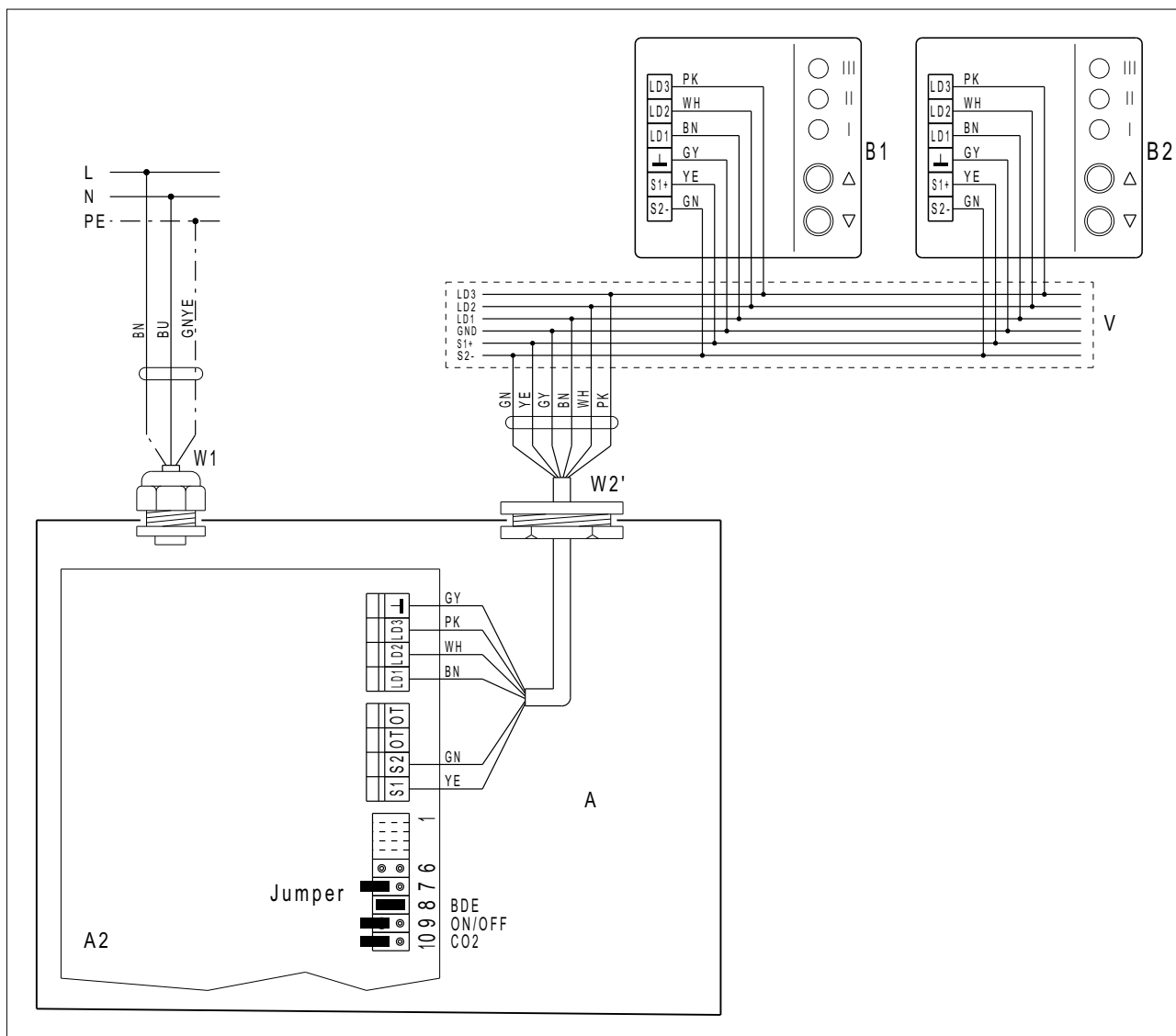
A szellőztető készülékhez akár 5 db RLS 1 WR helyiség légállapot szabályozás csatlakoztatható. Több helyiség légállapot szabályozás csatlakoztatása esetén nem szabad CO₂-érzékelőt csatlakoztatni.

Helyiség légállapot szabályozás RLS 1 WR a helyiség légállapot szabályozáshoz RLS D1 WR is csatlakoztatható.

A „V” elosztó elhagyható, ha csak egy helyiség légállapot szabályozás RLS 1 WR csatlakoztatására kerül sor.

WS 170 KLET

WS 170 szellőztető készülék RLS 1 WR helyiség légállapot szabályozással



A - WS 170 elektronika beillesztés

A2 - vezérlőpanel: Jumper 8 hidalt (= gyári beállítás)

B1 - 1. Helyiség légállapot szabályozás RLS 1 WR

B2 - 2. Helyiség légállapot szabályozás RLS 1 WR

W1 - csatlakozókábel 230 VAC

W2' - vezérlőkábel helyiség légállapot szabályozáshoz

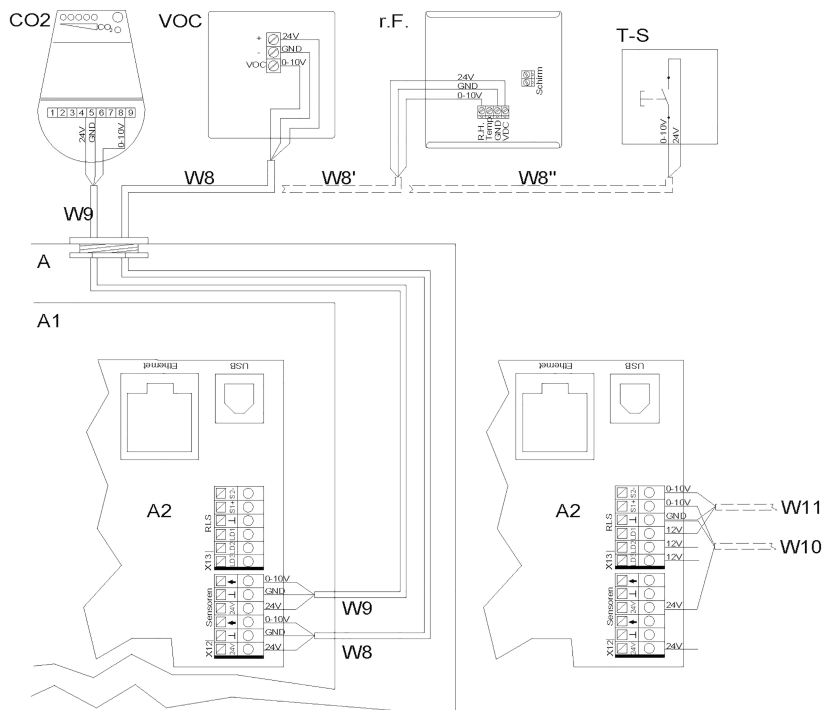
V - elosztó (az építető által)

A szellőztető készülékhez akár 5 db RLS 1 WR helyiség légállapot szabályozás csatlakoztatható. Több helyiség légállapot szabályozás csatlakoztatása esetén nem szabad CO₂-érzékelőt csatlakoztatni.

Helyiség légállapot szabályozás RLS 1 WR a helyiség légállapot szabályozáshoz RLS D1 WR is csatlakoztatható.

A „V” elosztó elhagyható, ha csak egy helyiség légállapot szabályozás RLS 1 WR csatlakoztatására kerül sor.

Csatlakoztassa az érzékelőket a WS 170 KBR / KBL / KBRET / KBLET-hez



A - Szellőztető készülék

A1 - elektronika beillesztés

A2 - vezérlés KWL

CO2 - CO2-érzékelő (# tartozék)

VOC - levegőminőség szabályzó (# tartozék)

r.párat. - nedvességérzékelő (# tartozék)

T-S - Löketszerű szellőztetés gombja / külső feszültségmentes érintkező

W8 - Csatlakozókábel (az építető által) külső VOC-érzékelő, pl. LIYY 3 x 0,5 mm²

W8' - Csatlakozókábel (az építető által) külső rel. páratart.-érzékelő 1, pl. LIYY 3 x 0,5 mm²

W8'' - Csatlakozókábel (az építető által) külső gomb / feszültségmentes érintkező (löketszerű szellőztetési funkció/érzékelőtípus = digitális), pl. LIYY 2 x 0,5 mm²

W9 - Csatlakozókábel (az építető által) külső CO2-érzékelő 2, pl. LIYY 3 x 0,5 mm² W10 - Csatlakozókábel (az építető által) külső érzékelő 3, pl. LIYY 3 x 0,5 mm²

W11 - Csatlakozókábel (az építető által) külső érzékelő 4, pl. LIYY 3 x 0,5 mm²

A vezérlés érzékelőbemenetei szabadon paraméterezhetők.

A bemenetek nem egy meghatározott érzékelőtípusra vannak meghatározva.

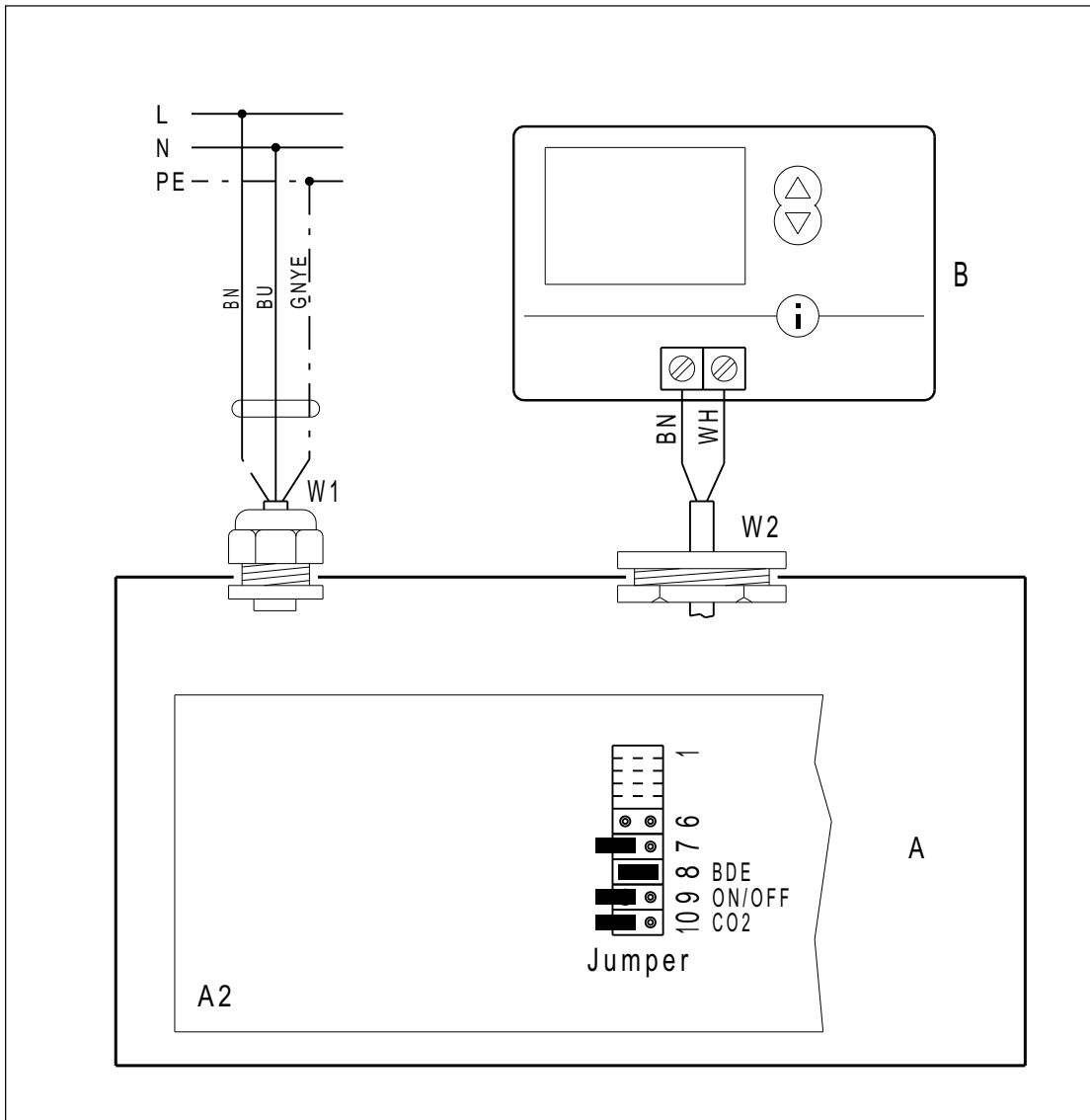
Valamely érzékelő üzembevételekor aktiválni kell a vezérlés érzékelőbemenetét és előzetesen meg kell adni az érzékelőtípus# Üzembevételi és karbantartási útmutatót.

Az RLS 1 WR vezérlésen való deaktiválásakor (az egyszerű BDE-paraméter inaktív) legfeljebb 4 érzékelő csatlakoztatható.

A 3. és 4. érzékelő energiaellátása az LD1, LD2, LD3 (mindegyik 12 VDC) kapcsokon vagy kétszeres igénybevétel esetén az érzékelőcsatlakozók 24 VDC energiaellátásán keresztül biztosítható.

WS 170 KLET

Csatlakoztassa az érzékelőket a WS 170 KBR / KBL / KBRET / KBLET-hez



WS 170 KLET

A - Szellőztető készülék

A1 - elektronika beillesztés

A2 - vezérlés KWL

CO2 - CO2-érzékelő (# tartozék)

VOC - levegőminőség szabályzó (# tartozék)

r.párat. - nedvességérzékelő (# tartozék)

T-S - Löketszerű szellőztetés gombja / külső feszültségmentes érintkező

W8 - Csatlakozókábel (az építető által) külső VOC-érzékelő, pl. LIYY 3 x 0,5 mm²

W8' - Csatlakozókábel (az építető által) külső rel. páratart.-érzékelő 1, pl. LIYY 3 x 0,5 mm²

W8'' - Csatlakozókábel (az építető által) külső gomb / feszültségmentes érintkező (löketszerű szellőztetési funkció/érzékelőtípus = digitális), pl. LIYY 2 x 0,5 mm²

W9 - Csatlakozókábel (az építető által) külső CO2-érzékelő 2, pl. LIYY 3 x 0,5 mm² W10 - Csatlakozókábel (az építető által) külső érzékelő 3, pl. LIYY 3 x 0,5 mm²

W11 - Csatlakozókábel (az építető által) külső érzékelő 4, pl. LIYY 3 x 0,5 mm²

A vezérlés érzékelőbemenetei szabadon paramétrezhetők.

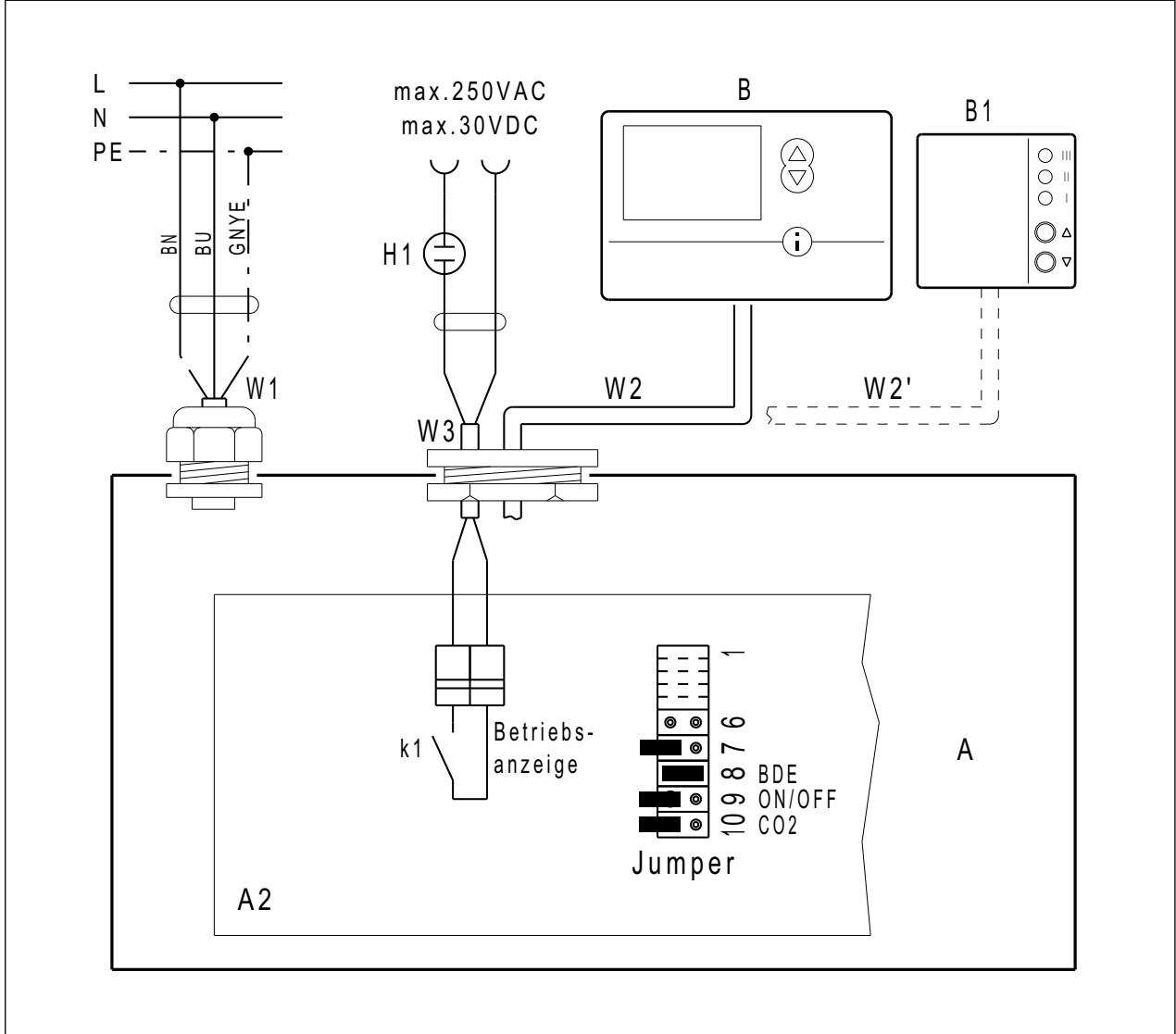
A bemenetek nem egy meghatározott érzékelőtípusra vannak meghatározva.

Valamely érzékelő üzembevételekor aktiválni kell a vezérlés érzékelőbemenetét és előzetesen meg kell adni az érzékelőtípust# Üzembevételi és karbantartási útmutató.

Az RLS 1 WR vezérlésen való deaktiválásakor (az egyszerű BDE-paraméter inaktív) legfeljebb 4 érzékelő csatlakoztatható.

A 3. és 4. érzékelő energiaellátása az LD1, LD2, LD3 (mindegyik 12 VDC) kapcsolokon vagy kétszeres igénybevétel esetén az érzékelőcsatlakozók 24 VDC energiaellátásán keresztül biztosítható.

WS 170 KLET

Szellőztető készülék WS 170 külső üzemkijelzővel és helyiség légállapot szabályozás RLS 1 WR vagy RLS D1 WR


A - WS 170 elektronika beillesztés

A2 - vezérlőpanel: Jumper 8 hidalt (= gyári beállítás)

B - helyiség légállapot szabályozás RLS D1 WR

B1 - helyiség légállapot szabályozás RLS 1 WR

H1 - kijelző elem, például izzó lámpa (a megrendelő biztosítja)

W1 - csatlakozó vezeték 230 VAC

W2, W2' - vezérlőkábel helyiség légállapot szabályozáshoz

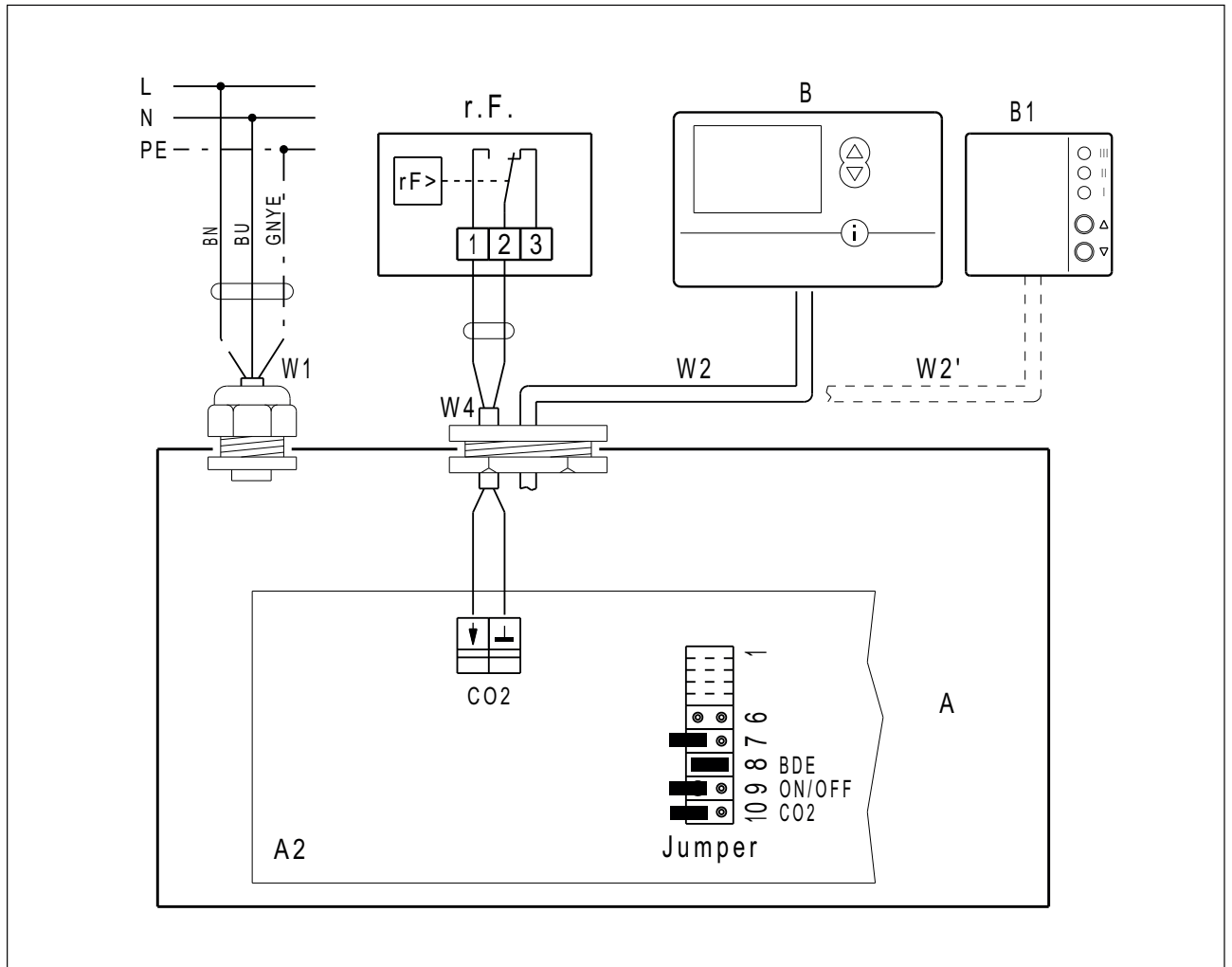
W3 - vezeték a külső üzemkijelzőhöz (a megrendelő biztosítja). Csatlakozás az A2 vezérlőpanelhez az "üzemkijelző" kapcsán történik.

A szellőztető készülék külső felügyeletéhez (házkezelőség) a vezérlőpanelre csatlakoztatható egy üzemkijelző (lámpa, védőrelé stb.). A vezérlőpanelen ehhez rendelkezésre áll a feszültségmentes jelfogóérintkező "k1".

A "k1" érintkező zárva, ha a szellőztető készülék működésben van. A jelfogóérintkező maximális terhelése k1 = 3 A / 250 VAC, 2 A / 30 VDC.

WS 170 KLET

Szellőztető készülék WS 170 higrosztáttal és helyiség légállapot szabályozás RLS 1 WR vagy RLS D1 WR



WS 170 KLET

A - WS 170 elektronika beillesztés

A2 - vezérlőpanel: Jumper 8 hidalt és jumper 10 (CO2) = nyitva (= gyári beállítás)

B - helyiség légállapot szabályozás RLS D1 WR

B1 - helyiség légállapot szabályozás RLS 1 WR r.F. Higrosztát HY 5 vagy HY 5 I

W1 - csatlakozó vezeték 230 VAC

W2, W2' - vezérlőkábel helyiség légállapot szabályozáshoz

W4 - csatlakozó vezeték a külső higrosztáthoz (a megrendelő biztosítja). Csatlakozás az A2 vezérlőpanelen a CO2 kapcsolókra

Egy higrosztát feszültségmentes érintkezővel történő csatlakoztatása esetén a szükség szerinti nedvesség elvezetés érdekében a higrosztátnak egy feszültségmentesen kapcsoló kimenettel kell rendelkeznie.

A higrosztát a szellőztető készüléket mindig 3-as szellőztető fokozatba kapcsolja, ha a beállított nedvességérték túl van lépve (a higrosztátban található feszültségmentes érintkező zár).

Ha a helyiség levegőjének páratartalma csökken, akkor a szellőztető készülék az előtte beállított szellőztető fokozatra visszakapcsol.

Ha a 3-as fokozatot kézzel 2-re vagy 1-re visszaállítja, akkor a higrosztát automata funkciója időlegesen kikapcsolódik. Ez akkor lesz ismét aktív, ha a higrosztát beállított kívánt értéke egyszer alul lesz lépve.

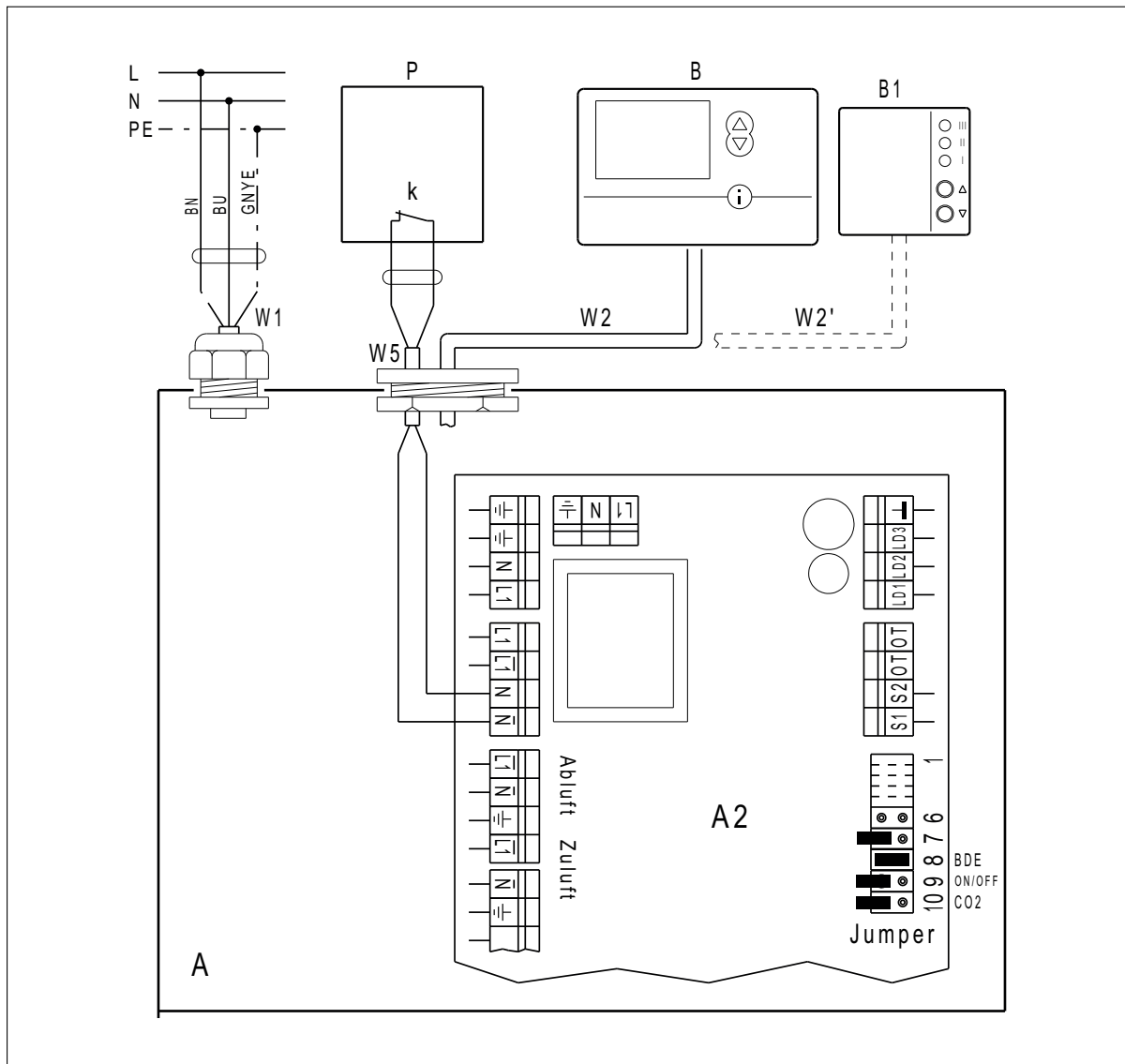
Csatlakoztassa a higrosztátot a "CO2" kapocsra.

A 10-es jumpernek az A2 vezérlőpanelen nyitottnak kell lennie.

Állítsa be a higrosztát kapcsolópontját kézzel be.

Sohase csatlakoztasson egy higrosztátot és egy CO2/VOC-érzékelőt egyidejűleg.

WS 170 KLET

Szellőztető készülék WS 170 nyomáskülönbég jeladóval és helyiség légállapot szabályozás RLS 1 WR vagy RLS D1 WR


A - WS 170 elektronika beillesztés

A2 - vezérlőpanel: Jumper 8 hidalt (= gyári beállítás)

B - helyiség légállapot szabályozás RLS D1 WR

B1 - helyiség légállapot szabályozás RLS 1 WR

P - nyomáskülönbég jeladó k feszültségmentes reléérintkezővel (a megrendelő biztosítja)

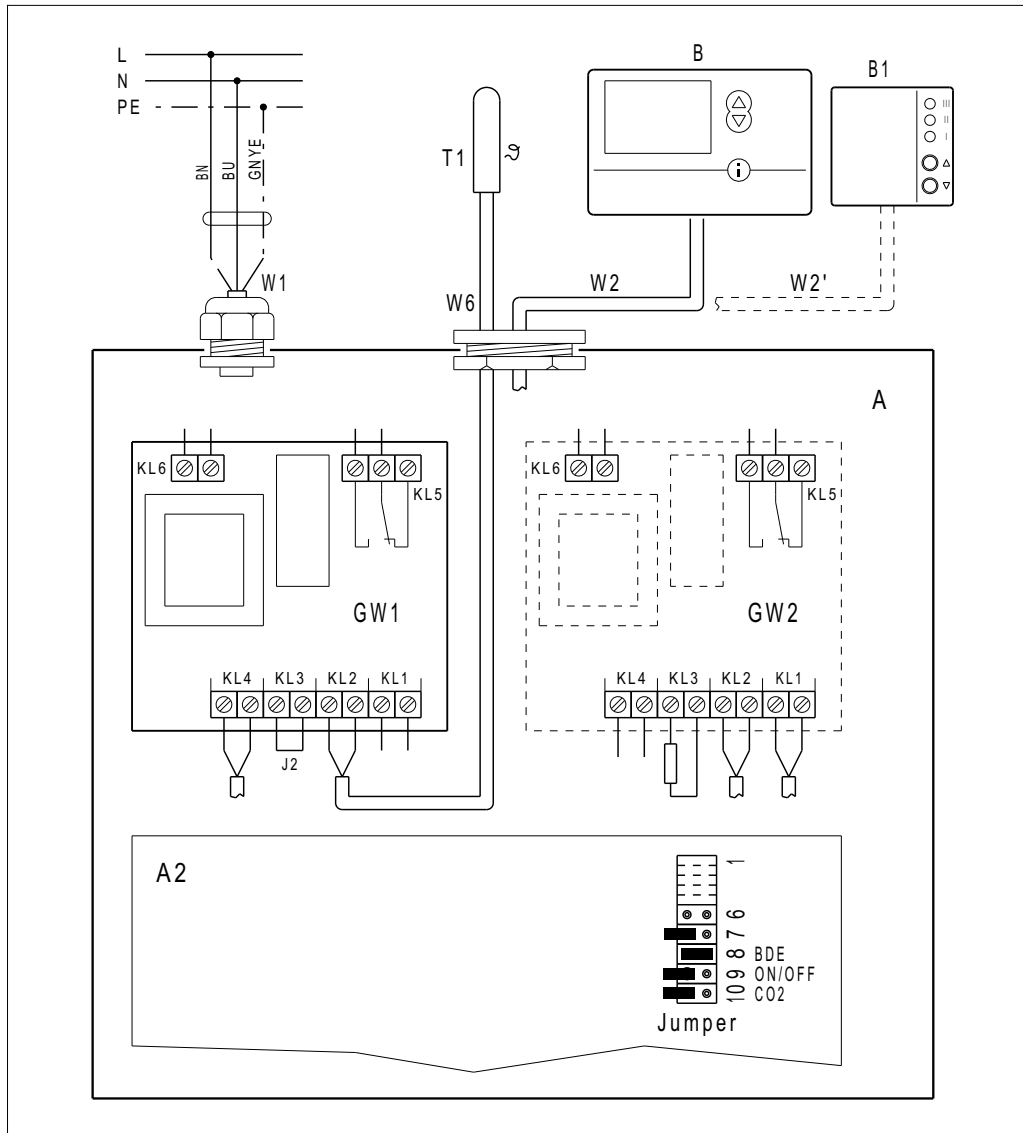
k - kapcsolókimenet, feszültségmentes jelfogó érintkező

W5 - csatlakozó vezeték a nyomáskülönbég jeladóhoz (a megrendelő biztosítja).

Ha egy helyiségben vákuum lép fel, akkor a nyomáskülönbég jeladó lekapcsolja a ventilátorokat a szellőztető készülékben. Eközben a helyiség légállapot szabályozás RLS 1 WR lezár (a LED-kijelző nem világít). Kioldás csak akkor történik meg, ha a nyomáskülönbég jeladó a ventilátorokat ismét bekapcsolja. A szellőztető készülék ezután ismét ugyanabban a szellőztető fokozatban fut, mint lezárás előtt.

WS 170 KLET

Szellőztető készülék WS 170 beszívott levegő hőmérsékletérzékelővel NTC 15 és helyiség légállapot szabályozás RLS 1 WR vagy RLS D1 WR



WS 170 KLET

A - WS 170 elektronika beillesztés

A2 - vezérlőpanel: Jumper 8 hidalt (= gyári beállítás)

B - helyiség légállapot szabályozás RLS D1 WR

B1 - helyiség légállapot szabályozás RLS 1 WR

GW1 - Gateway fagyvédelem-fűtésérzékelő

GW2 - Gateway áthidaló zsalu (csak WS 170- átkötött készülék)

T1 - beszívott levegő hőmérsékletérzékelő a
légbeszívó csatornában (az építető állítja rendelkezésre)

W1 - csatlakozó vezeték 230 VAC

W2, W2' - vezérlőkábel helyiség légállapot szabályozáshoz

W6 - csatlakozó vezeték a beszívott levegő hőmérsékletérzékelőhöz. Csatlakozás a GW1 vezérlőpanelen a KL2
kapcsokon.

Passzív házakban a WS 170 készülékhez egy további, NTC 15 fagyosodás elleni védelmet (túl hideg beszívott levegő
esetére) is be kell szerelni. A szellőztető készülék ekkor 6 °C alatti beszívott levegő esetén kikapcsol.

Csak komfortos- és átkötött készülékeknél egy beszívott levegő hőmérsékletérzékelő alkalmazása esetén: Távolítsa
el a GW1 vezérlőpanelen a KL2 kapcsoknál az ellenállást.
