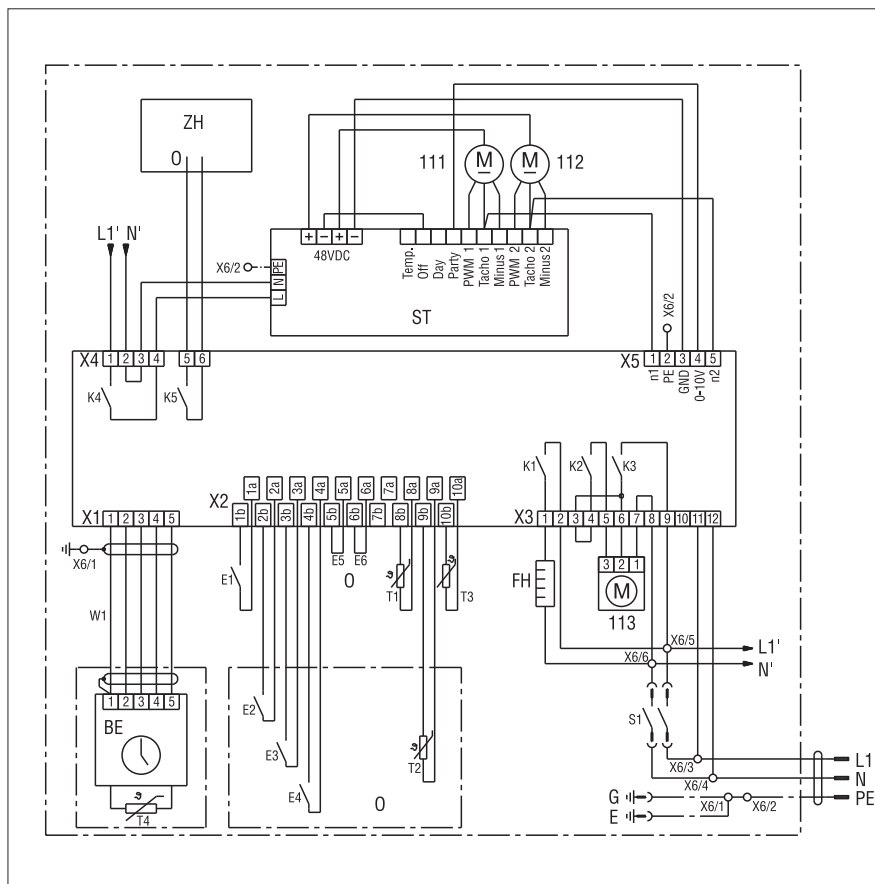


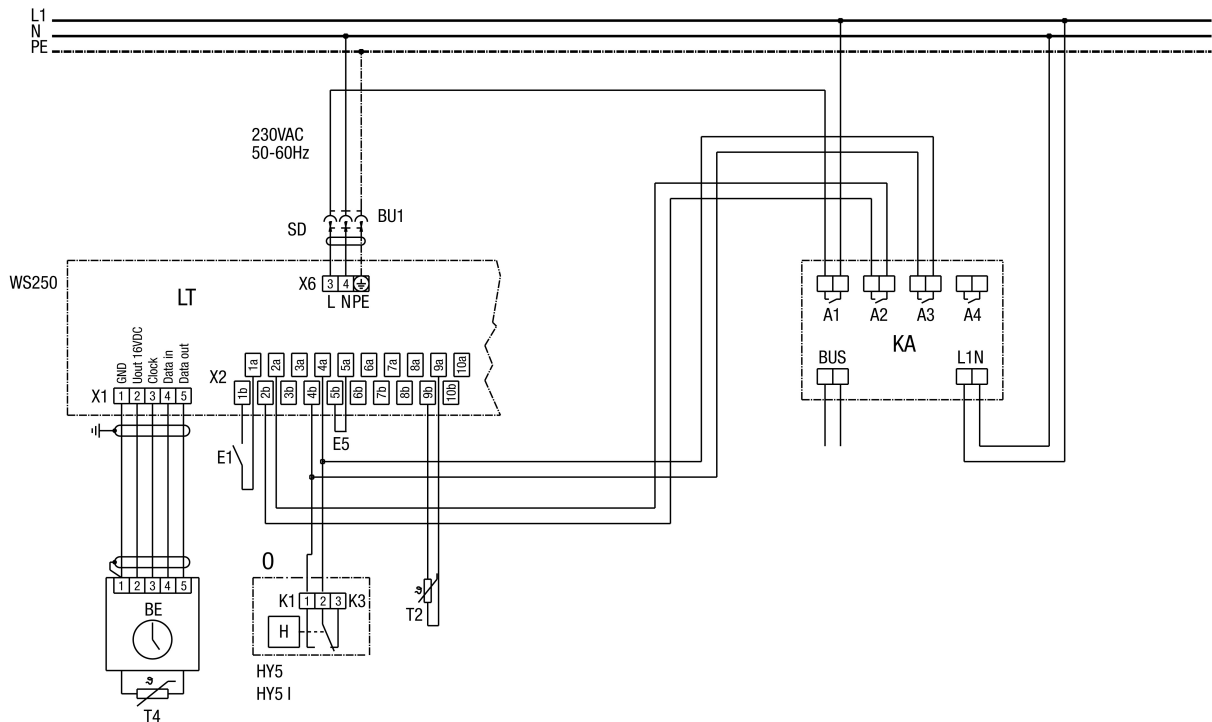
WS 250



- E1 - Nyomásérzékelő / szűrő
 E2 - CO2 érzékelő / relé, a megrendelő biztosítja (feszültségmentes érintkező)
 E3 - EAQ 10/1 levegőminőség szabályzó / (feszültségmentes érintkező)
 E4 - Nedvességérzékelő, HY 5 higrosztát
 E5 - Kiegészítő fűtés rendelkezésre áll, áthidalás (külön rendelhető) (külső kiegészítő fűtésnél az E5 hidat össze kell kötni)
 E6 - T2 külső hőmérsékletérzékelő kiválasztása, áthidalás (külön rendelhető) (T2 külső hőmérsékletérzékelőnél az E6 hidat össze kell kötni)
 T1 - Külső levegő hőmérsékletérzékelő
 T2 - Külső hőmérsékletérzékelő (külön rendelhető)
 T3 - Távozó levegő hőmérsékletérzékelő
 T4 - Elszívott levegő szobai érzékelő
 K5 - Külső kiegészítő fűtés kapcsolóérintkező
 S1 - Biztonsági kapcsoló / működtetés a homloklemezről
 ZH - Külső kiegészítő fűtés (külön rendelhető)
 M1 - Légbefúvó ventilátor
 M2 - Elszívó ventilátor
 M3 - Átkötő csappantyú szervomotor
 ST - Kapcsoló hálózati adapter
 LT - Tápegység
 FH - Fagyvédelmi fűtés
 BE - Kezelőegység
 G - Ház
 E - Becsúsztatás
 O - Külön rendelésre

WS 250

WS 250 KNX BUS-szal



SD - Csatlakozóaljzat

LT - Tápegység

E5 - Dróthíd E5 bekötés

BE - Kezelőegység

O - Külön rendelésre

K1 - Kapocs 1 - Kiszárítás

K2 - Kapocs 3 - Kiszárítás

T4 - Szobai érzékelő

T2 - További szobai érzékelő a kezelőegységhez. Hőmérséklet érzékelő külső "KTY81-110" / Kívánságra

KA - KNX Aktor, a vásárló bocsátja rendelkezésre

BUS - KNX BUS

WS 250 a "man" álláson. Szellőztető 1. fokozatát a kezelőegységen beállítani

Programozás KNX Aktor:

0. fokozat = ellátófeszültséget kikapcsolni (0 fokozat = A1)

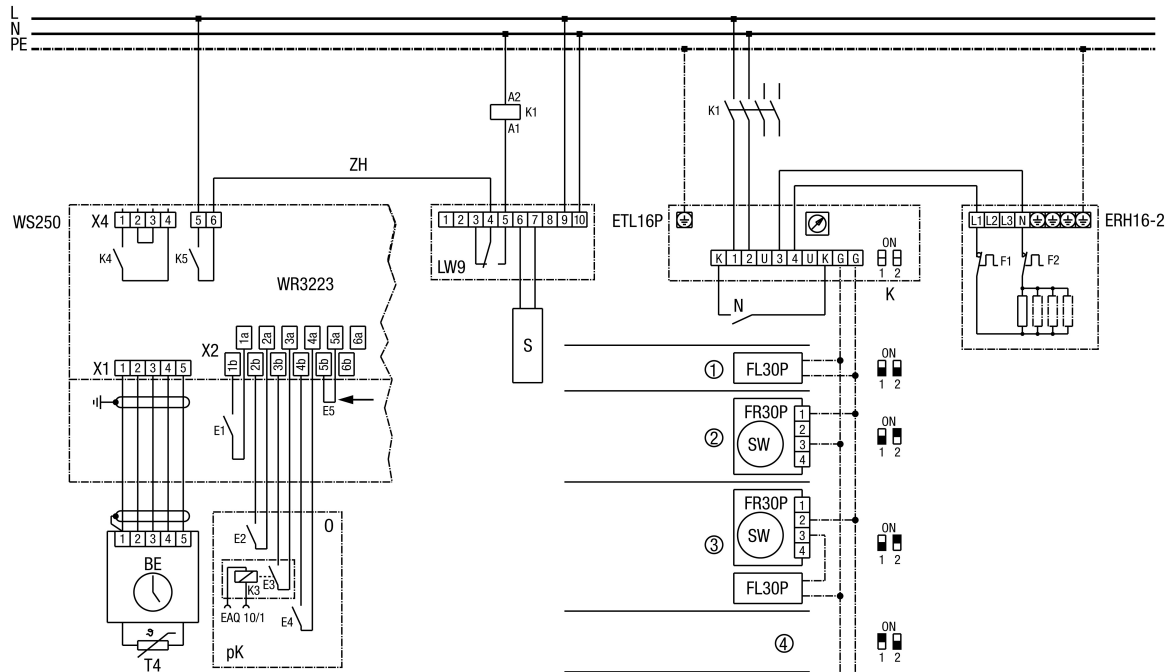
1. fokozat = A1 BE, A2 KI, A3 KI

2. fokozat = A1 BE, A2 BE, A3 KI (2. fokozat = A2)

3. fokozat = A1 BE, A2 KI, A3 BE (utánfutás 60 perc) (3. fokozat = A3)

WS 250

WS 250, ERH 16-2 elektromos légfűtővel



E5 - A külső kiegészítő fűtés rendelkezésre állásához az E5 hidat össze kell kötni

T4 - Szobai érzékelő a WS 250 kezelő részében. A fűtésigény a tényleges szobahőmérséklet (T4) és a beállított szobahőmérséklet összehasonlítása alapján kerül megállapításra

LW 9 - Légáramlás figyelő a légbevezető csatornában

K1 - US 16 teljesítményrelé

ETL 16 P - elektronikus hőmérséklet szabályozó

FL 30 P - Csatornaérzékelő a légbevezető csatornában

FR 30 P - Szobai érzékelő beállítási érték szabályzóval

ERH 16-2 - Elektromos légfűtő

BE - Kezelőegység

WR 3223 - Tápegység

ZH - Külső kiegészítő fűtés Be/Ki

O - Külön rendelésre

SW- Beállítási érték

K - Kódolás

N - Éjszakai csökkentett üzem

S - érzékelő

pK - E2-E4 feszültségmentes érintkezők!

① Külső csatornaérzékelő és belső beállítási érték szabályzó az ETL 16P-n

② Külső szobai érzékelő és külső beállítási érték szabályzó

③ Külső csatornaérzékelő és külső beállítási érték szabályzó

④ Belső szobai érzékelő és belső beállítási érték szabályzó az ETL 16P-n